



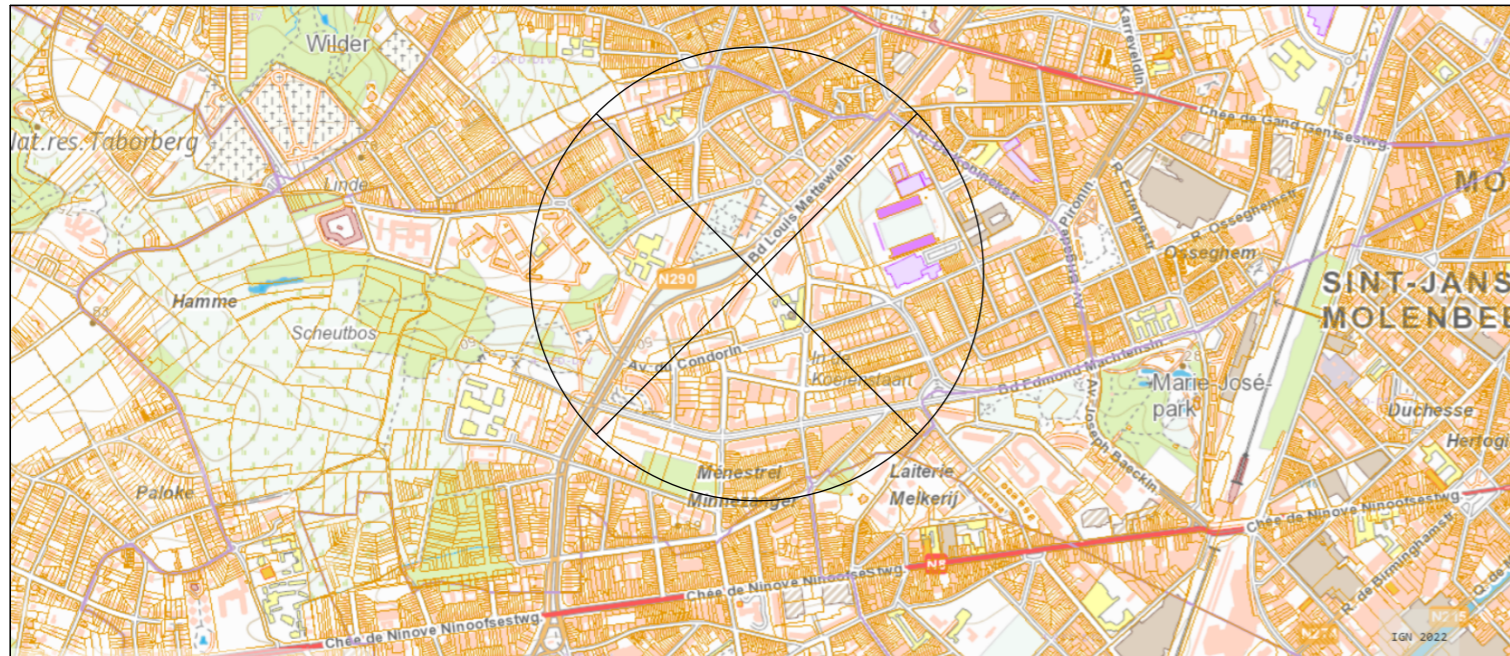
Bureau Delvoye & Ass. SPRL

Rue Vanderkindere 467 - 1180 Uccle

Tél: 02/346.67.99 Fax: 02/344.59.95 info@delvoye.be

Procès-Verbal de division en volume

Molenbeek-Saint-Jean - 1080 | Avenue du Condor
Molenbeek-Saint-Jean | 4ème Division | Section C | n° 308s



L'an deux mille vingt-trois, le seize octobre,

Je soussigné Hervé Delvoye, Géomètre-Expert légalement assermenté et inscrit au conseil fédéral sous le n° GEO 04/0093, exerçant au nom de la société Bureau Delvoye & Ass. SPRL dont le siège social se trouve à la Rue Vanderkindere, 467 à 1180 Uccle.

Agissant à la requête de la Commune de Molenbeek-Saint-Jean afin de diviser en deux volumétriquement l'étage en sous-sol pour l'octroi de droits de superficie. La division a été effectuée sur base des plans de permis reçus par la SLRB et dans le cadre d'une demande d'identification préalable de deux nouveaux volumes cadastraux sur la parcelle sise :

Molenbeek-Saint-Jean | Division 4 | Section C | n° 308s

A pu par conséquent procéder à la division en deux lots d'une partie de la parcelle 308s (reprise sous teinte jaune et verte) comme suit :

Lot A : Une surface de 748,68m² et 2.510,23m³

Lot B : Une surface de 156,67m² et 465,31m³

En foi de quoi j'ai clos et signé le présent procès-verbal de division à la date que dessus en mes bureaux, pour faire valoir et servir ce que de droit.

Le Géomètre Expert,
Hervé Delvoye
Bureau Delvoye & Ass. SPRL

Généralités sur les servitudes :

La division de l'immeuble, telle que décrite et figurée sur le plan ci-joint, provoquera l'établissement entre les différents lots privés d'un état de choses, qui constituera une ou plusieurs servitudes si les lots appartiennent à des propriétaires différents. Les servitudes ainsi créées prendront effectivement naissance dès que les fonds dominant ou servant appartiendront chacun à un propriétaire différent ; elles trouvent leur fondement dans la convention des parties ou la destination du père de famille consacrée par les articles 692 et suivants du Code civil.

Il en est notamment ainsi :

- Des vues et jours d'un lot sur l'autre.
- Du passage d'un fonds sur l'autre, des conduits et canalisations de toute nature (eaux pluviales et résiduaires-gaz-électricité-téléphone) servant à l'un ou l'autre lot, ce passage pouvant s'exercer en sous-sol, au niveau du sol et au-dessus de celui-ci.
- Du passage d'un fonds sur l'autre des accès de sorties de secours servant à l'un ou l'autre lot.
- Et de façon générale de toutes les servitudes établies sur un lot au profit d'un autre que révéleront les plans ou leur exécution ou encore l'usage des lieux.

Date :

16/10/2023

Dessin :

P-A Leroy

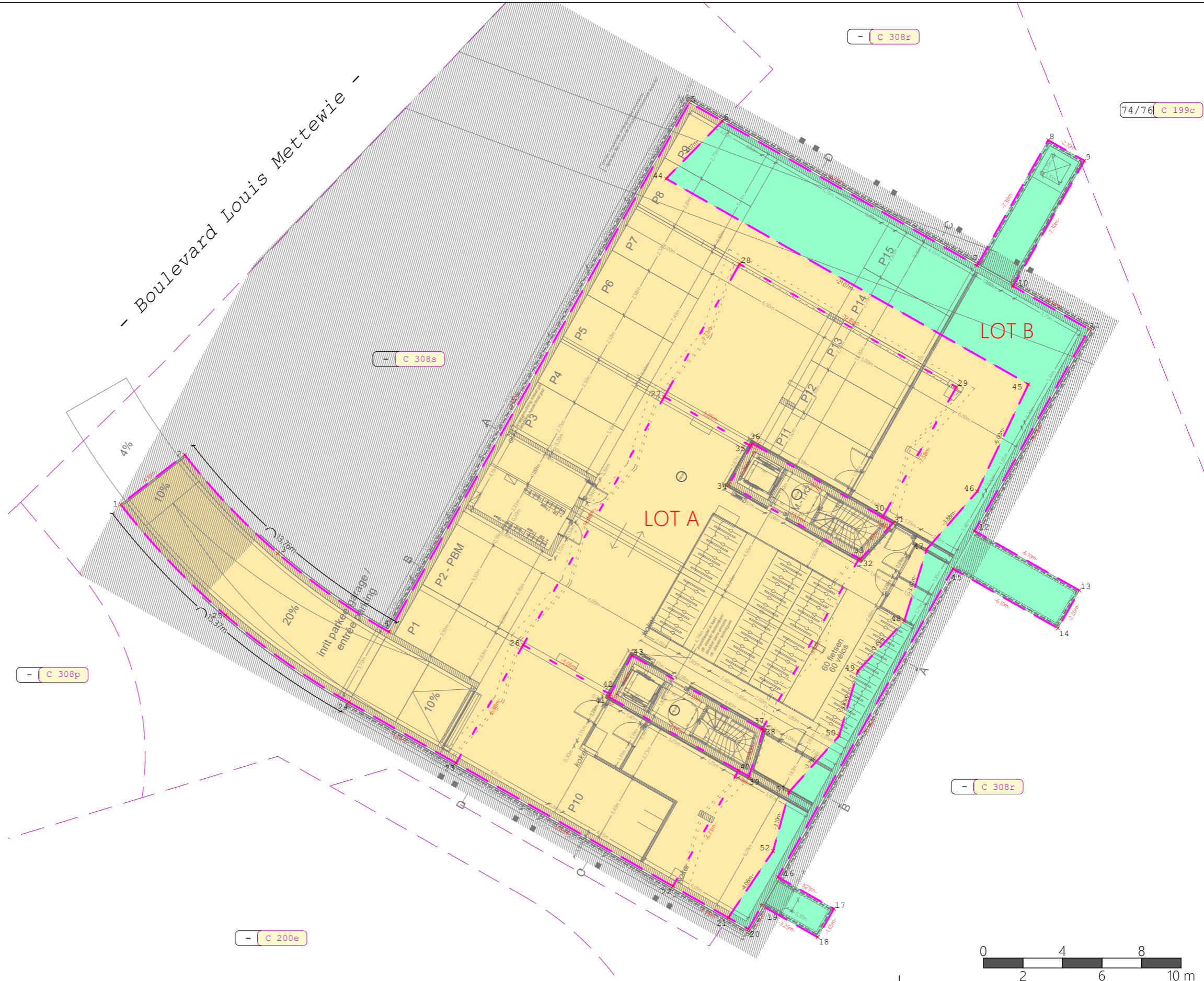
Echelle :

1/200 (A3)

N° dossier :

3592

Tableau de coordonnées Lambert 72				
N	X	Y	Z	Altitude
1	145529.6395	171516.1630	52.60	2.97
2	145532.8764	171518.6795	52.60	2.97
3	145537.5928	171513.6881	52.60	2.97
4	145543.2005	171509.7224	52.60	2.97
5	145558.4109	171536.5105	52.60	2.97
6	145560.0749	171535.5658	52.60	2.97
7	145572.9587	171528.2500	52.60	2.97
8	145576.5632	171534.5981	52.60	2.97
9	145578.3894	171533.5611	52.60	2.97
10	145574.7850	171527.2134	52.60	2.97
11	145578.6289	171525.0308	52.60	2.97
12	145572.8344	171514.8260	52.60	2.97
13	145578.1385	171511.8142	52.60	2.97
14	145577.0522	171509.9011	52.60	2.97
15	145571.7485	171512.9127	52.60	2.97
16	145562.8876	171497.3077	52.60	2.97
17	145565.7131	171495.7033	52.60	2.97
18	145564.8984	171494.2685	52.60	2.97
19	145562.0726	171495.8730	52.60	2.97
20	145561.3949	171494.6767	52.60	2.97
21	145560.3767	171495.2552	52.60	2.97
22	145557.5741	171496.8458	52.60	3.72
23	145546.6045	171503.0746	52.60	3.72
24	145541.1754	171506.1578	52.60	2.97
25	145534.9482	171510.5546	52.60	2.97
26	145550.0018	171509.0576	52.60	2.97
27	145557.1319	171521.6144	52.60	3.72
28	145560.9465	171528.3323	52.60	3.72
29	145571.9160	171522.1036	52.60	3.72
30	145568.1752	171515.5156	52.60	3.72
31	145568.6978	171515.2187	51.20	5.29
32	145567.0641	171513.3877	51.20	5.29
33	145566.9906	171513.4294	52.60	3.39
34	145560.4098	171517.1659	51.20	5.29
35	145561.5207	171519.1226	52.60	3.72
36	145561.5948	171519.2530	51.20	5.29
37	145562.0825	171504.7857	52.60	3.39
38	145562.1562	171504.7438	51.20	5.29
39	145561.4207	171502.4016	51.20	5.29
40	145560.8974	171502.6987	52.60	3.72
41	145554.3169	171506.4350	51.20	5.29
42	145554.3910	171506.5655	52.60	3.72
43	145555.5019	171508.5221	51.20	5.29
44	145557.2352	171532.6535	52.60	2.97
45	145575.5618	171522.2473	52.60	2.97
46	145572.9743	171516.8293	52.60	2.97
47	145570.4215	171513.9062	52.60	2.97
48	145569.2779	171510.2565	52.60	2.97
49	145566.9379	171507.7444	52.60	2.97
50	145565.9799	171504.4487	52.60	2.97
51	145563.4589	171501.6215	52.60	2.97
52	145562.6430	171498.6294	52.60	2.97

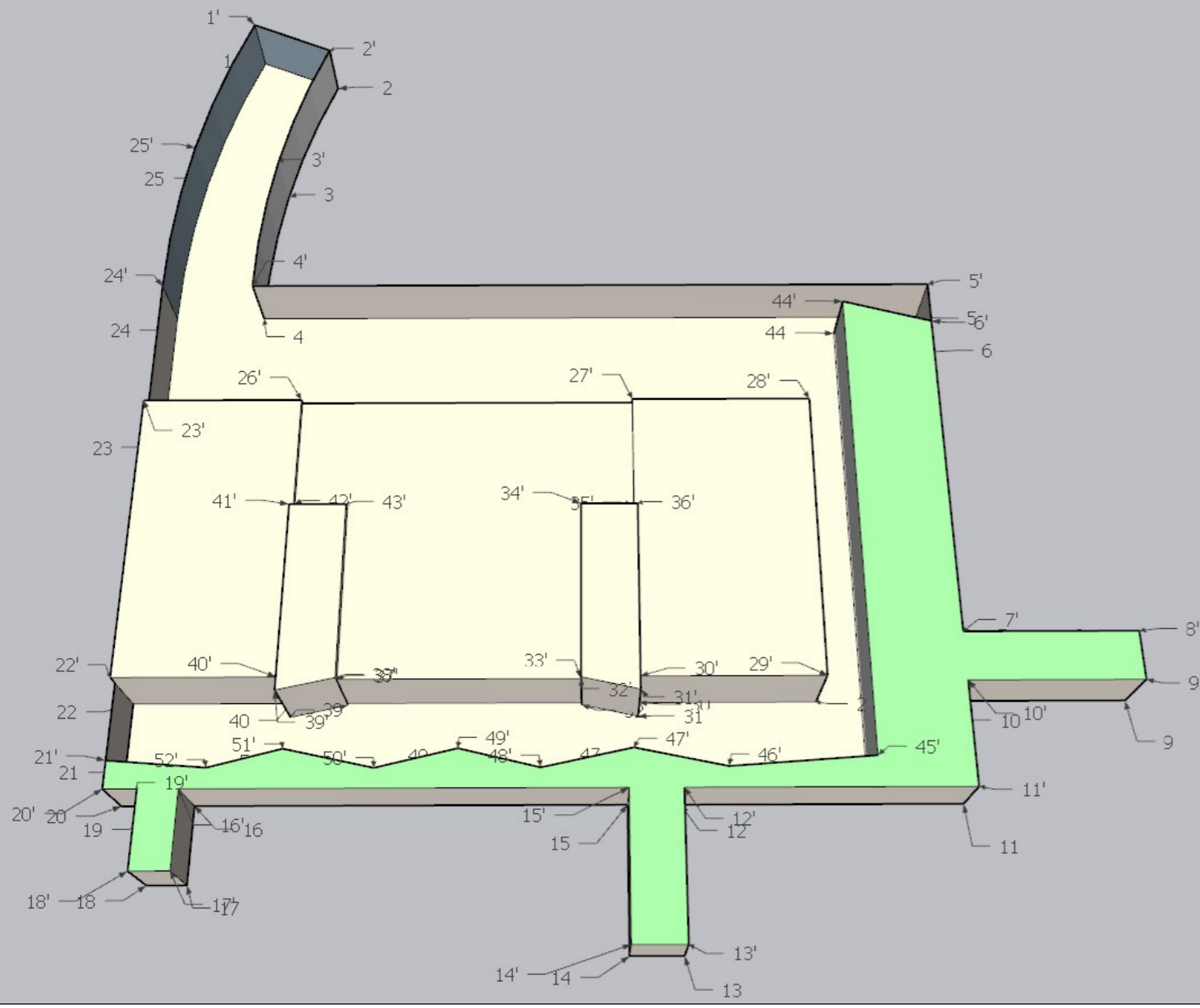


DESCRIPTION DES VOLUMES

Volume	Nature	m ³	Couleur	Géométrie délimitée par les sommets
Sous-sol	Volume limité 1	2510,23m ³	jaune	1, 2, 3, 4, 5, 6, 44, 45, 46, 47, 48, 49, 50, 51, 52, 21, 22, 23, 24 et 25
Sous-sol	Volume limité 2	465,31m ³	vert	6, 7, 8, 9, 10, 11, 12, 13, 14, 15, 16, 17, 18, 19, 20, 21, 52, 51, 50, 49, 48, 47, 46, 45 et 44

Légende graphique :

- Limite de volume
- Bordure diverse
- Bâtiment
- Haie
- Palissade
- Clôture
- Limite selon Cadastre



VUES 3D DU DESSUS DU SOUS-SOL

VUES 3D DU DESSUS DU SOUS-SOL

