

BEEKKANT

Réaménagement de l'espace Beekkant à Molenbeek-Saint-Jean.

Herontwikkeling van de ruimte Beekkant in Sint-Jans-Molenbeek.

Maître de l'ouvrage / Bouwheer

Commune de Molenbeek-Saint-Jean / Gemeente Sint-Jans-Molenbeek
Rue du Comte de Flandre 20 - 1080 Molenbeek-Saint-Jean
Graaf van Vlaanderenstraat 20 - 1080 Sint-Jans-Molenbeek
Tél. 02/412.37.90

Adresse du projet / Adres van het project

Rue Jules Vieujant ; Rue Dubois-Thorn ;
Boulevard Edmond Machtens - 1080 Molenbeek-Saint-Jean

Architectes mandataires / Ontwerper

vv architecture urbanisme SRL
+32 (0)48307 96 70
info@vvarchitectes.be.

Grue. architecture . urbanisme . paysage
+32 473 29 63 30
contact@gruelab.eu.

Ingénieur / Ingenieur
Arcadis

DOSSIER D'ADJUDICATION

AANBESTEDINGDOSSIER

CARNET DE DETAILS

DETAIL BOEK

BEE-DE-détails - plantations et mobilier / beplanting en meubilair

échelle schaal	multiples meerdere	i	date/datum	dessin/tekening	modification/wijziging
date datum	09.08.2023	A	09.08.2023		original - eerste editie
dessin tekening	vv/grue.	B			
		C			
		D			
format formaat	A3/ 420 x 297	E			
		F			

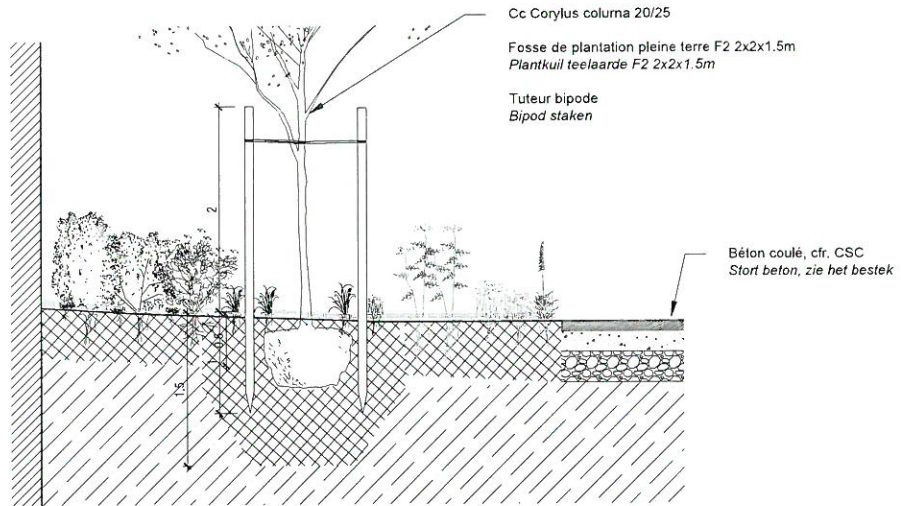
Ce plan reste la propriété des auteurs, il ne peut être transmis ni reproduit sans autorisation écrite.
Toutes les cotes sont indiquées à titre indicatif et devront faire l'objet d'une vérification in situ par l'entrepreneur.

Dit plan blijft eigendom van de auteurs en mag in geen enkel geval gereproduceerd en/ of verspreid worden zonder schriftelijke goedkeuring. Alle
maatvoeringen zijn indicatief en dienen voorafgaandelijk door de aannemer op de werf gecontroleerd te worden.

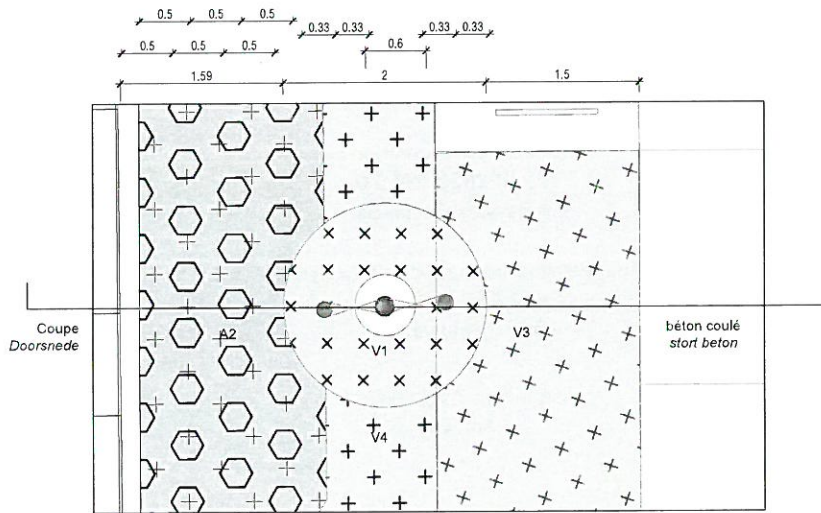
DETAIL D-01

Plantations n°1 : pied de bâtiment
 Beplanting nr. 1: naast het gebouw

Coupe - échelle 1:50
 Doorsnede - schaal 1:50



Plan - échelle 1:50
 Plan - schaal 1:50

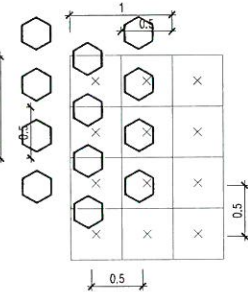


A2 / A3 / A4

ARBUSTES STRUIK
 80-100 CONT
 densité densiteit 4/m² (50x50cm)

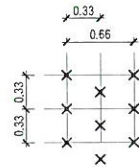


COUVRESOLS BODEMBEDEKKERS
 godets potten
 densité densiteit 4/m² (50x50cm)



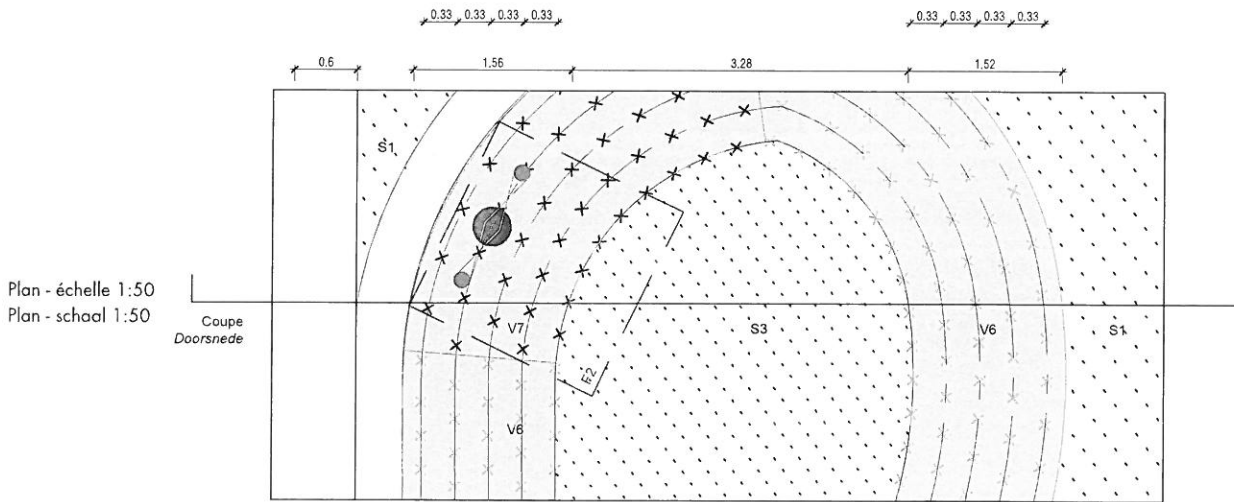
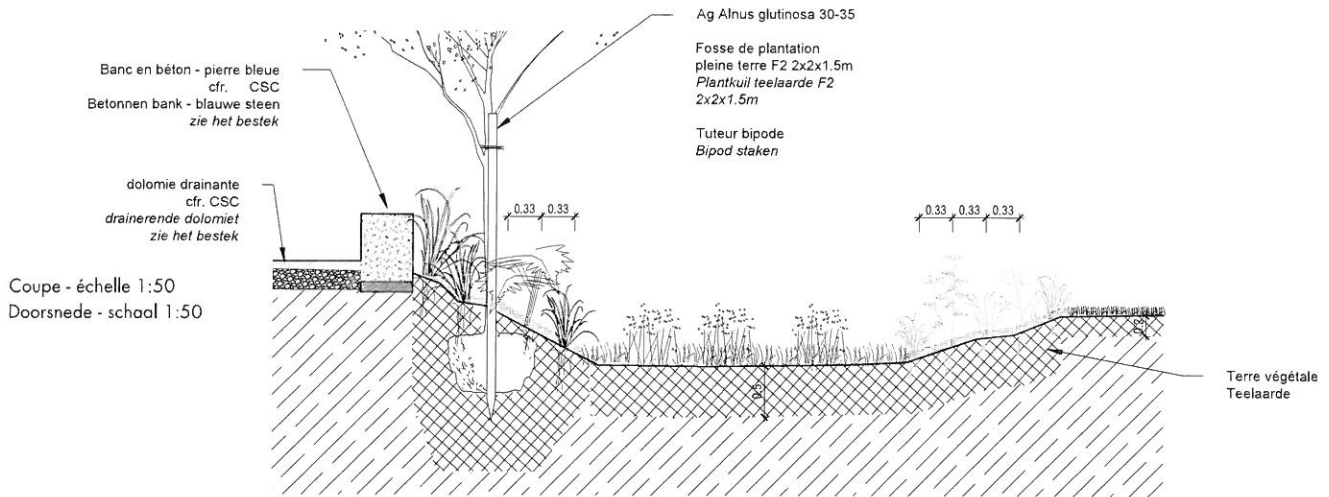
V1 / V4 / V5

VIVACES VASTEPLANTEN
 godets potten
 densité densiteit 8/m² (33x33cm)
 groupes de 3-5 unités
 groepen van 3-5 planten



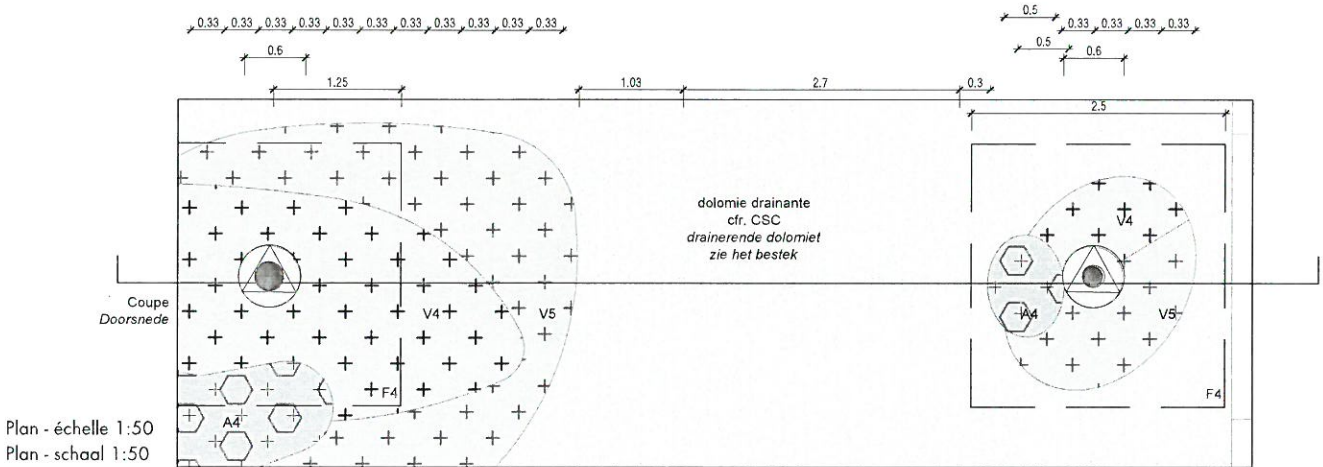
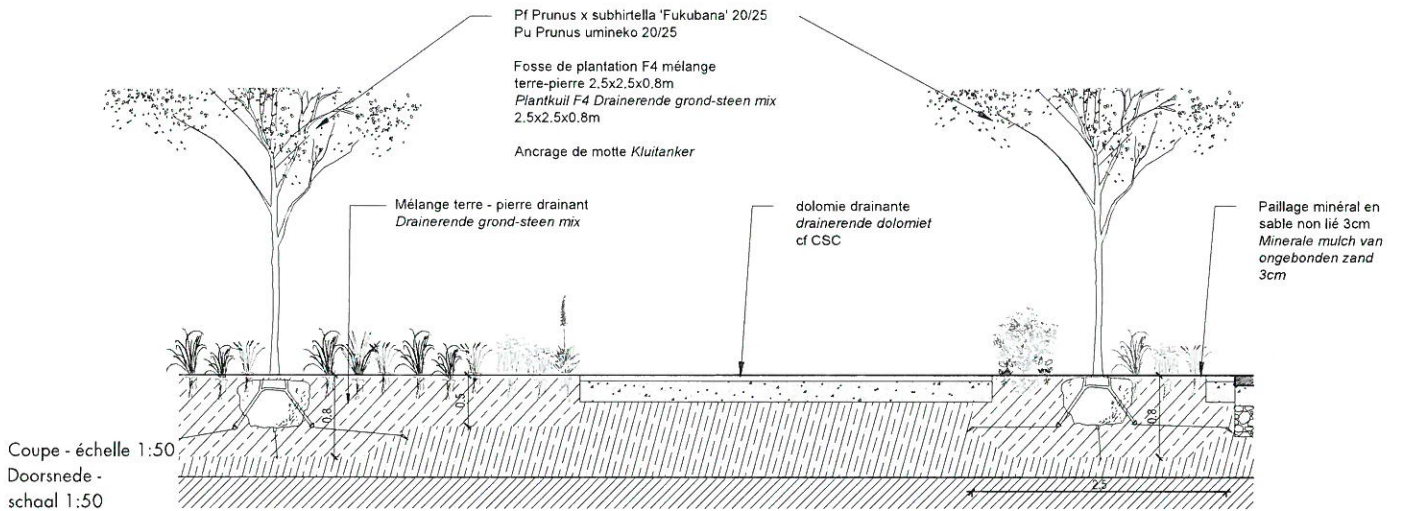
DETAIL D-02

Plantations n°2 : noue côté logements
 Beplanting nr. 2: wadi langs woningzijde



DETAIL D-05

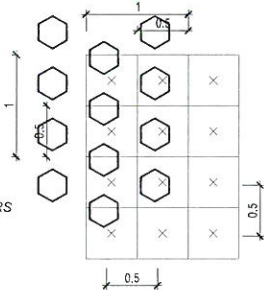
Plantations n°5 : parvis pieds d'arbres Beplanting nr. 5: voorplein onderaan de bomen



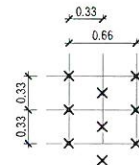
A4
 ARBUSTES STRUIK
 80-100 CONT
 densité densiteit 4/m² (50x50cm)



+ COUVRESOLS BODEMBEDEKKERS
 godets potten
 densité densiteit 4/m² (50x50cm)

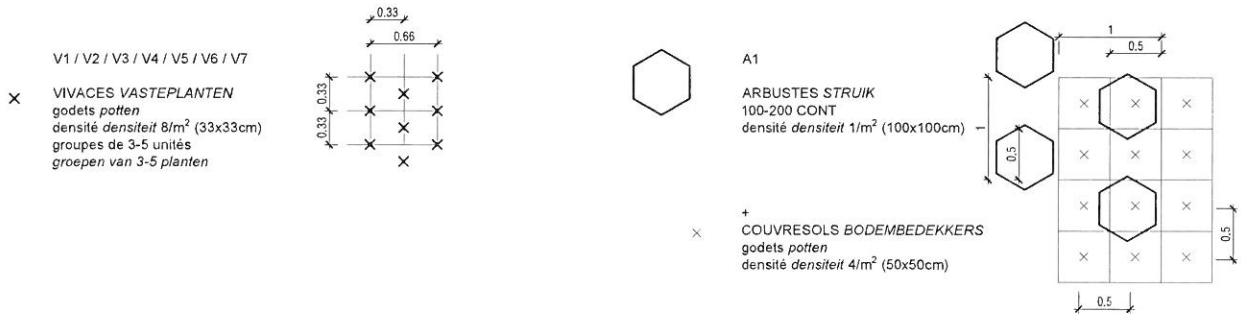
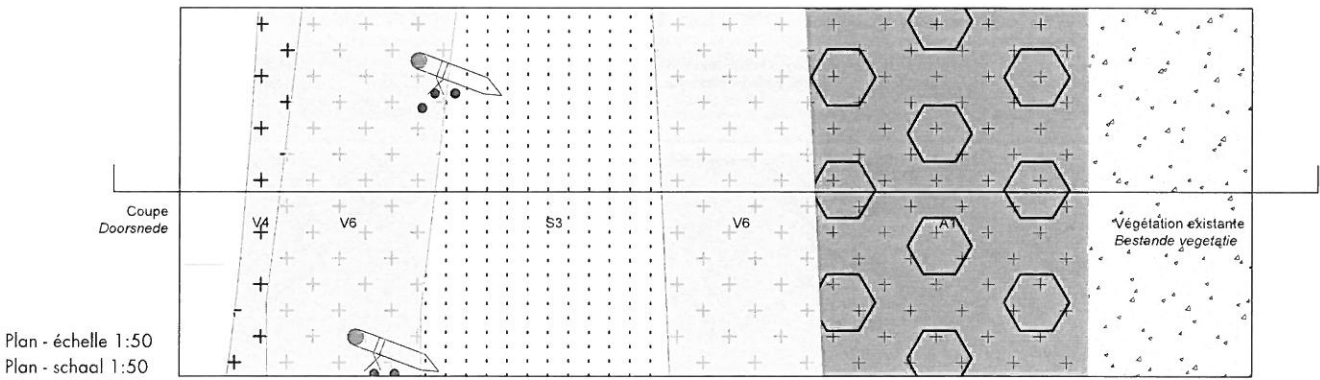
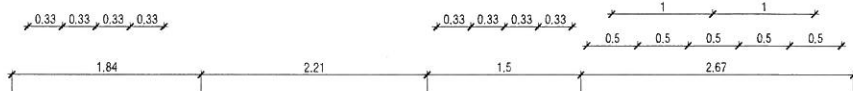
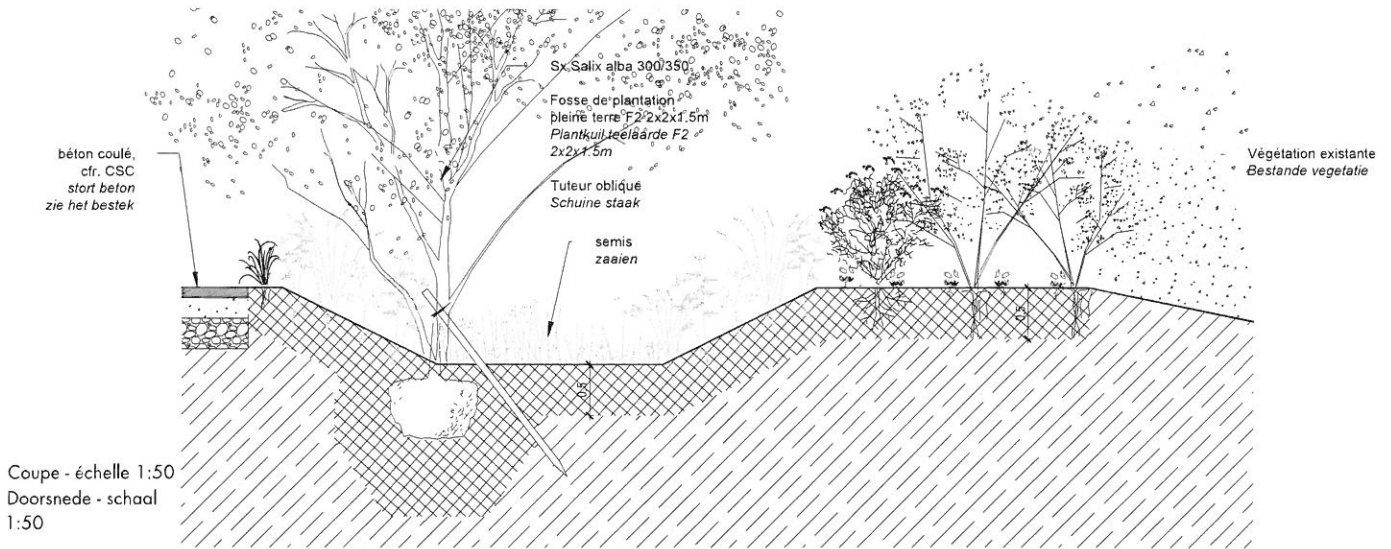


V4 / V5
 VIVACES VASTEPLANTEN
 godets potten
 densité densiteit 8/m² (33x33cm)
 groupes de 3-5 unités
 groepen van 3-5 planten

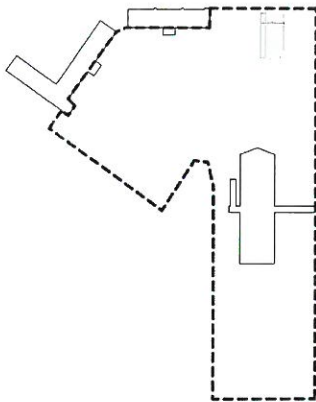


DETAIL D-06

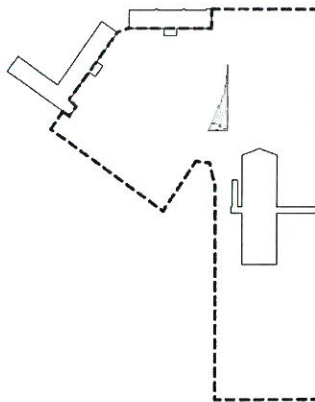
Plantations n°6 : parvie nous
 Beplanting nr. 6: voorplein wadi's



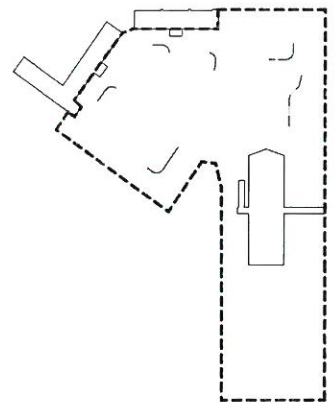
DETAILS MOBILIER : INDEX
MEUBEL DETAILS: INDEX



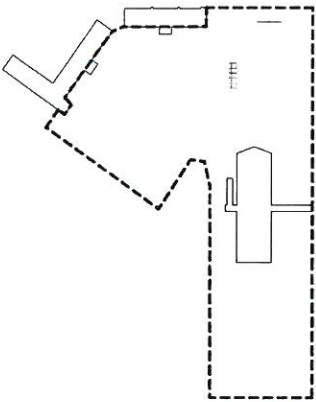
Terrain multi-usages (détails 07)
Multifunctionele grond (détails 07)



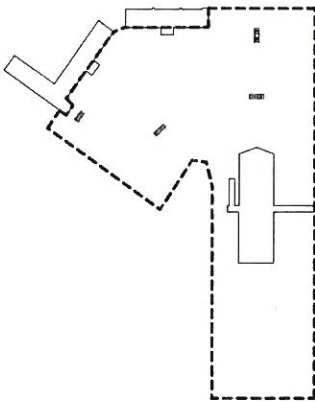
Escalier (détails 08)
Trap (détails 08)



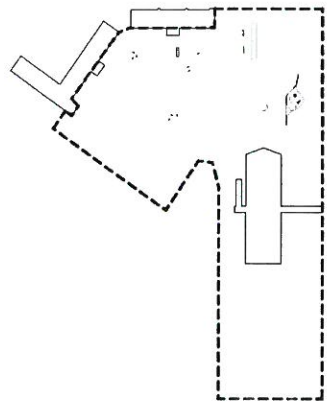
Bancs en béton (détails 09)
Betonnen banken (détails 09)



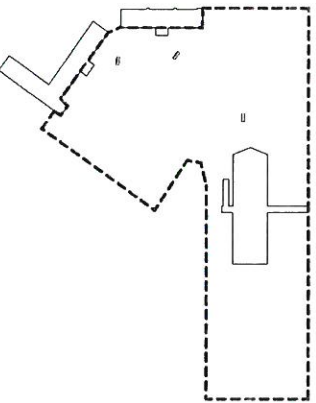
Auvent et portique en métal (détails 10, 11)
Metalen luifel en portiek (détails 10, 11)



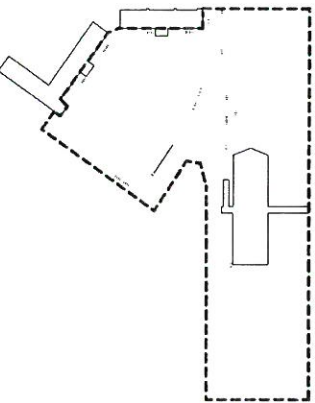
Plateformes en bois (détails 12, 13, 14, 15)
Houten platform (détails 12, 13, 14, 15)



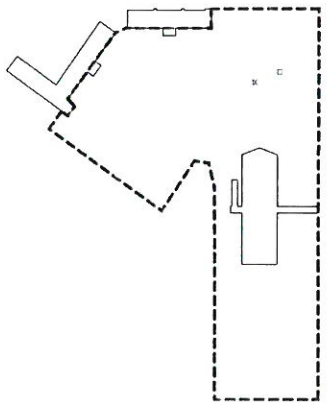
Maille de jeux (détails 16)
Spelnetwerk (détails 16)



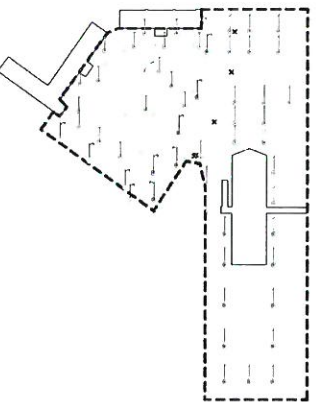
Tables de picnic (détails 18)
Picknicktafels (détails 18)



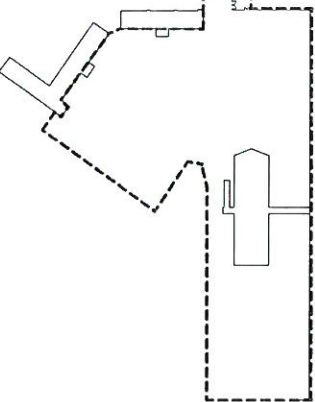
Rateliers et villos (détails 19)
Rateliers en villos (détails 19)



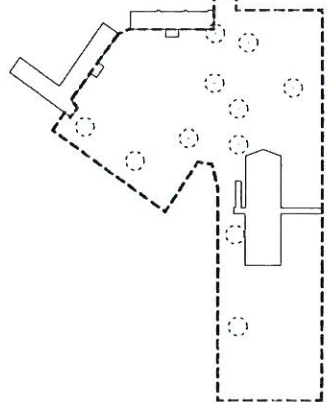
Modules de skate (détails 20)
Skateboard modules (détails 20)



Luminaire (prescriptions 21)
Armaturen (vereisten 21)

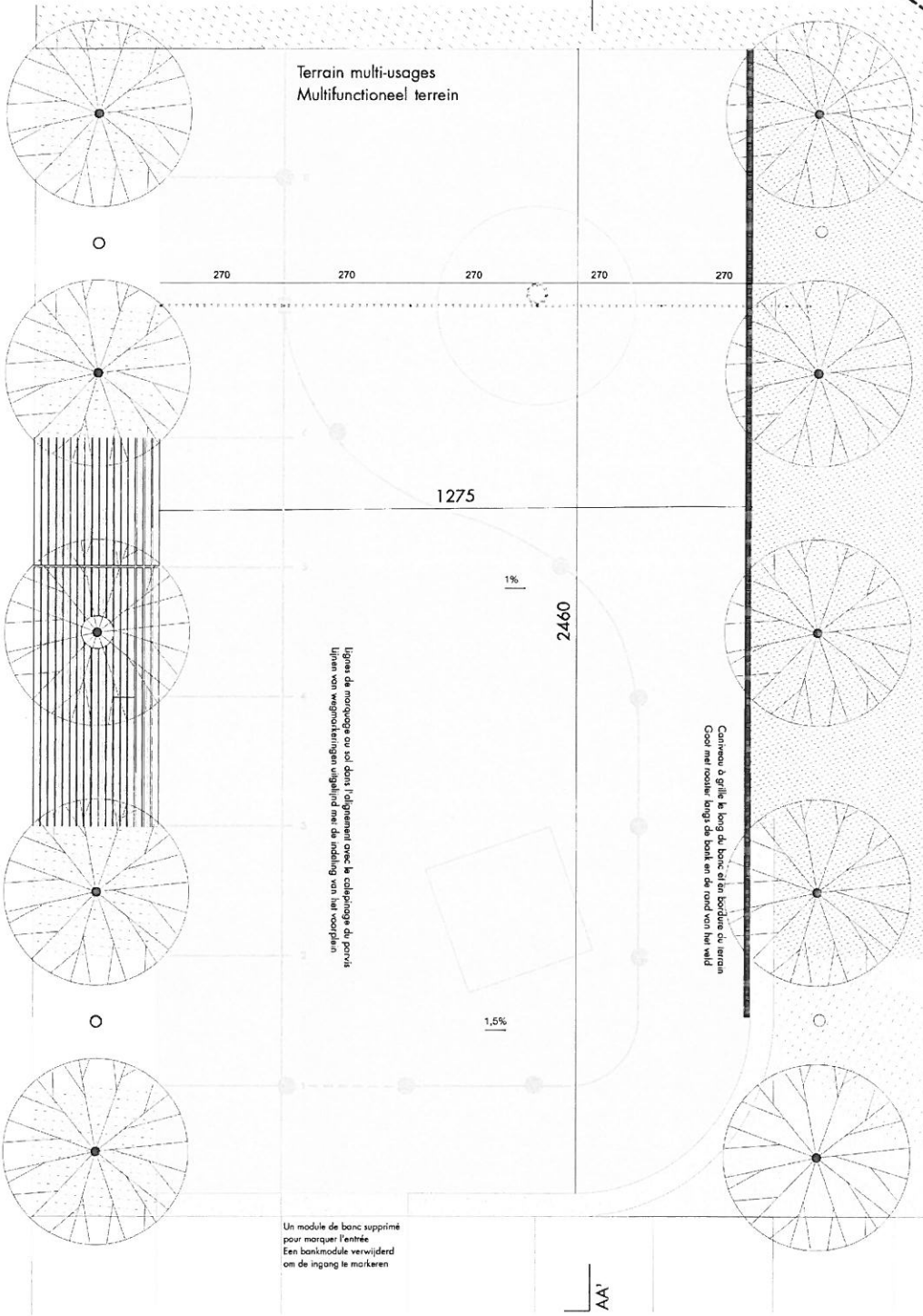
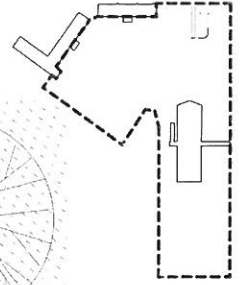


Clôtures (prescriptions 22)
Hekken (vereisten 22)



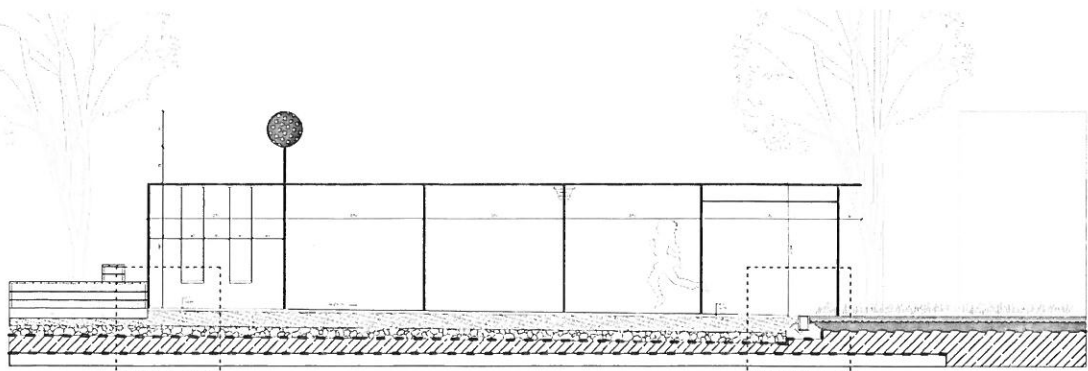
Poubelles (prescriptions 23)
Bakken (vereisten 23)

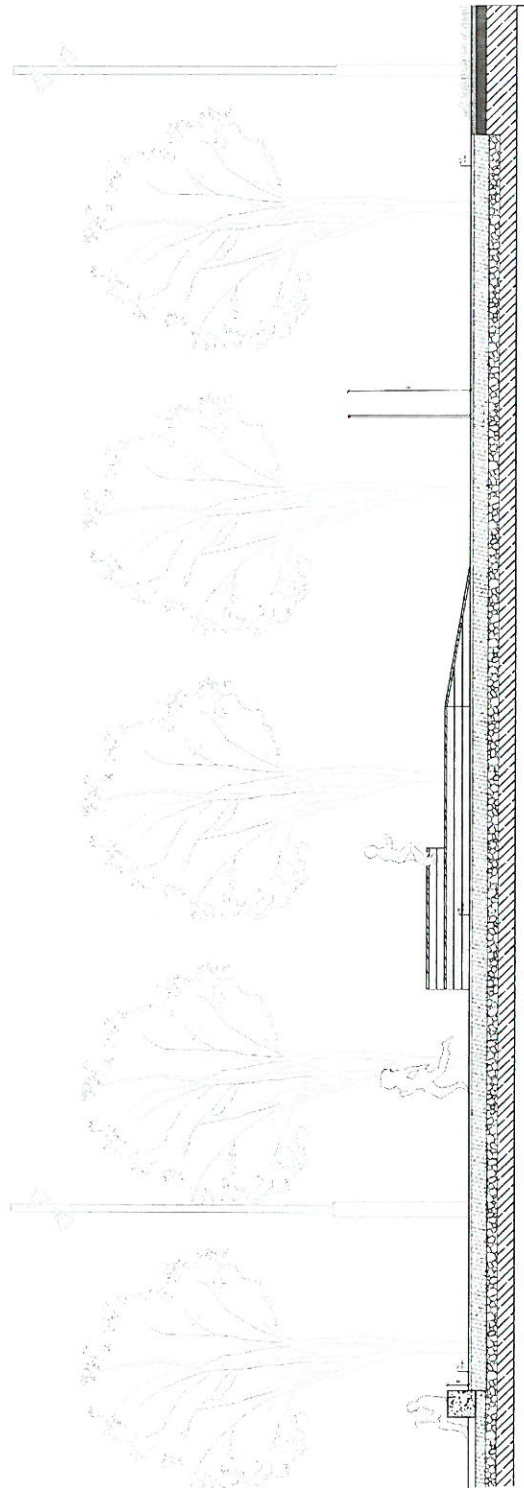
DETAIL D-07
Terrain multi-usages
Multifunctioneel terrein



Plan - échelle 1:100
Plan - schaal 1:100

Coupe BB' - échelle 1:100
Doorsnede BB' - schaal 1:100

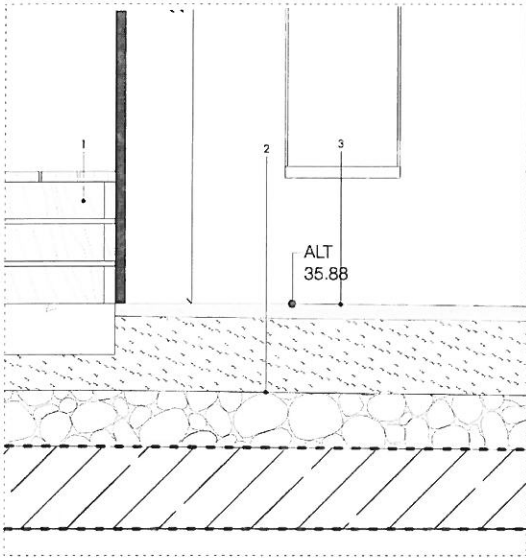




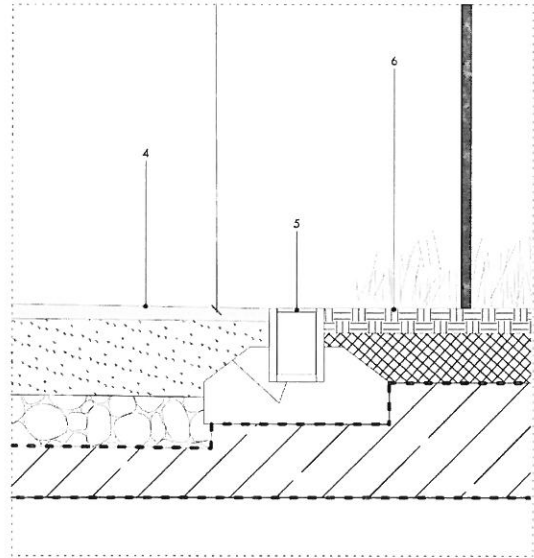
Coupe AA' - échelle 1:100
Doorsnede BB' - schaal 1:100



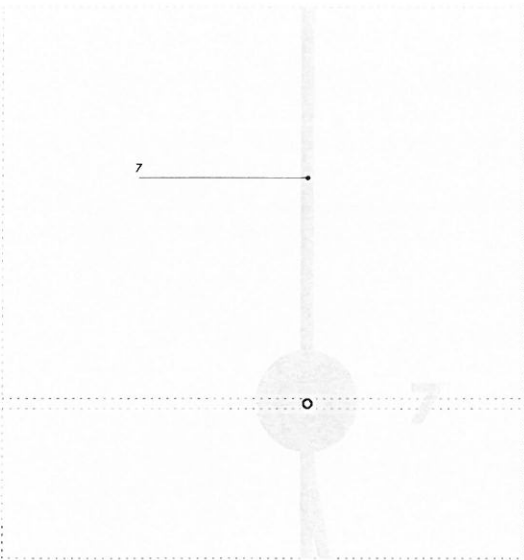
Elevation 1 - échelle 1:100
Aanzicht 1 - schaal 1:100



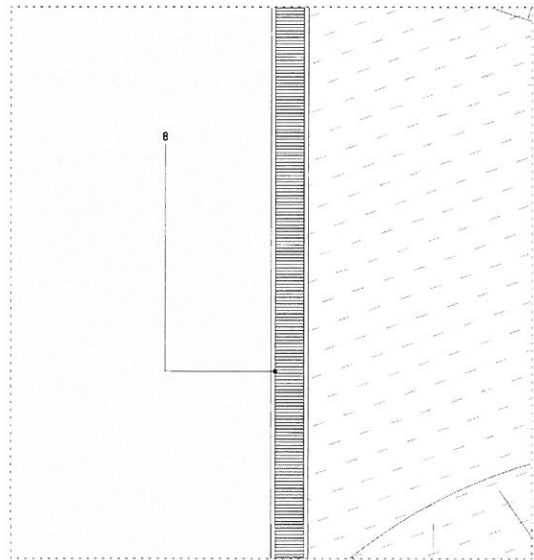
Zoom Coupe - échelle 1:20
Doorsnede - schaal 1:20



Zoom Coupe - échelle 1:20
Doorsnede - schaal 1:20



Plan - échelle 1:20
Plan - schaal 1:20



Détail marquage au sol 1:20
Detail van wegmarkeringen - schaal 1:20

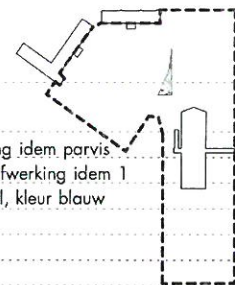
LEGENDE FR

1. Estrade en bois_bord de terrain
2. Sous-fondation terrain
3. Sol souple sportif en pente
4. Sol souple sportif en pente
5. Caniveau à grille
6. Terre végétale
7. Ligne de peinture marquage au sol
8. Grille de récupération des eaux

LEGENDE NL

1. Houten platform_rand van het veld
2. Ondergrondse fundering terrein
3. Sportgrond op een heiling
4. Sportgrond op een heiling
5. Grating kanaal
6. Bovengrond
7. Verflijn voor wegmarkeringen
8. Stroomgebiedraster

DETAIL D-08
Escalier / Garde-corps
Trap / Balustrade

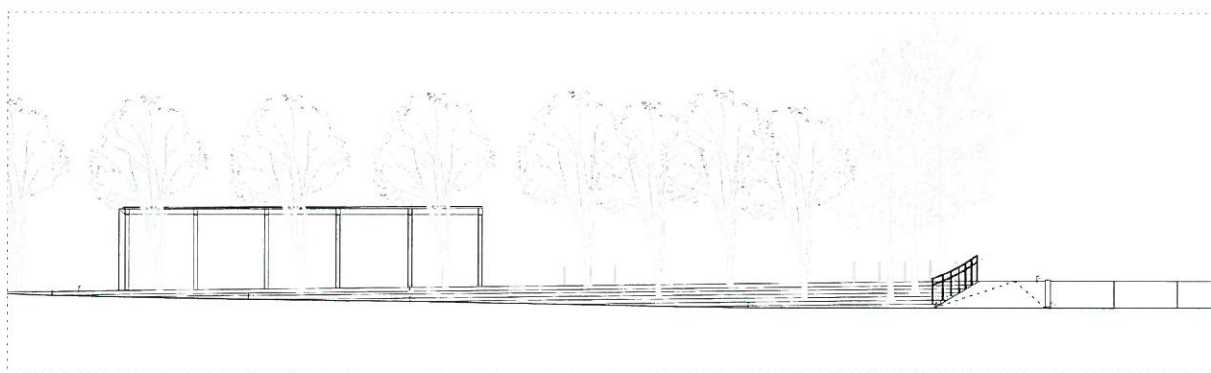


LEGENDE FR

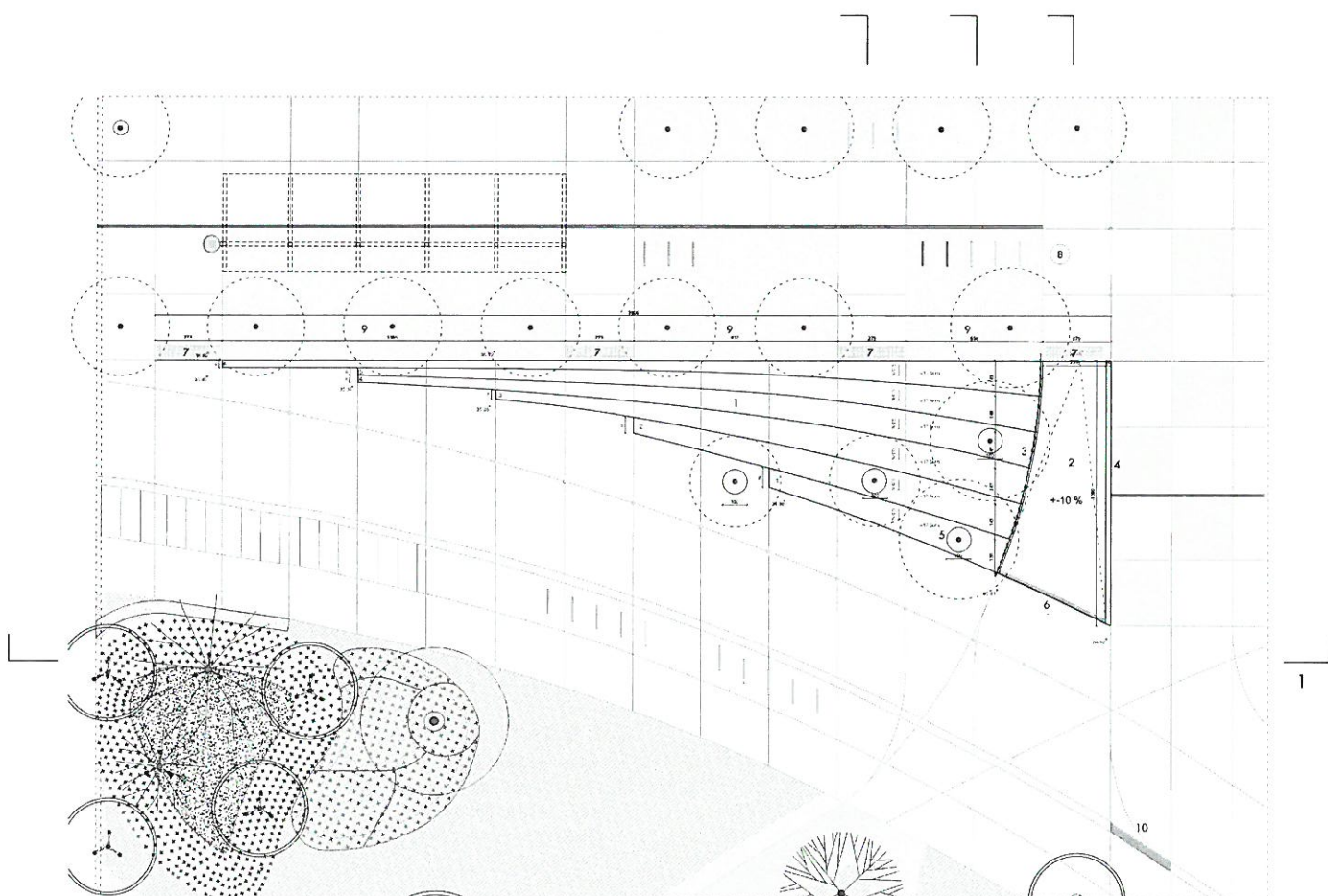
1. Escalier en béton coulé sur place, couleur idem béton parvis
2. Rampe en béton, + 10%, coulée sur place, finition idem 1
3. Garde-corps et main courante en acier tubulaire thermolaqué, bleue
4. Bordure en béton, coulé en place, finition idem 1
5. Pied d'arbre circulaire dans marche
6. Caniveau en pied de rampe
7. Clous podotactiles en inox
8. Taque
9. Komex en pied d'arbre
10. Caniveau rue, dimension alignée calepinage

LEGENDE NL

1. Trappen uit beton, ter plaatse gestort, afwerking idem parvis
2. Heiling uit beton, +10%, ter plaatse gestort, afwerking idem 1
3. Balustrade en leuning van buizen, coated staal, kleur blauw
4. Betonnen randafwerking, afwerking idem 1
5. Rond boomvoet in traptrede
6. Regenwaterkanaal, aan de voet van heiling
7. Roestvrijstalen podotactiele spijkers
8. Plaat
9. Komex aan de voet van een boom
10. Regenwaterkanaal, afgestemd met betonnen lijnen

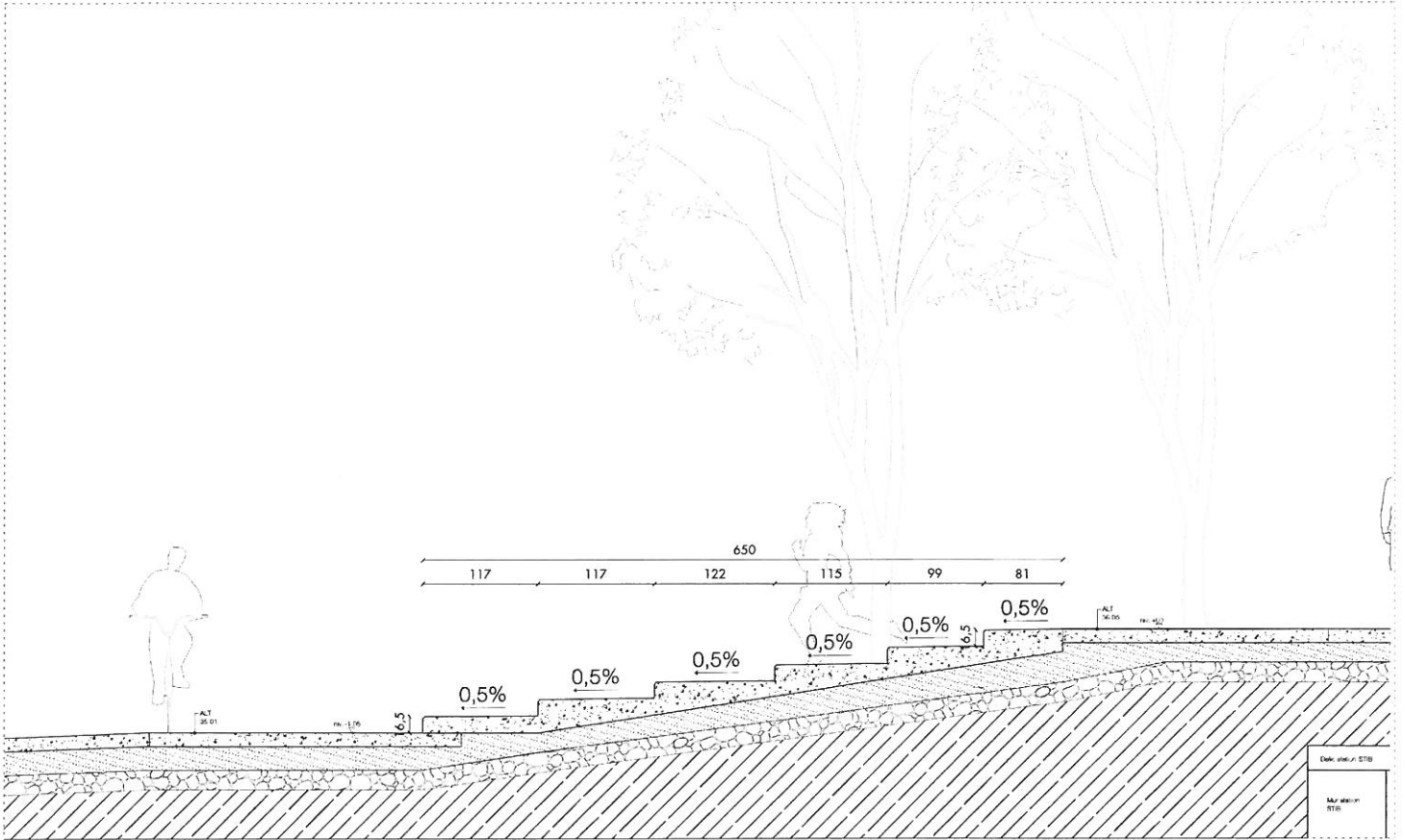


Coupe 11' - échelle 1:200
Doorsnede 11' - schaal 1:200

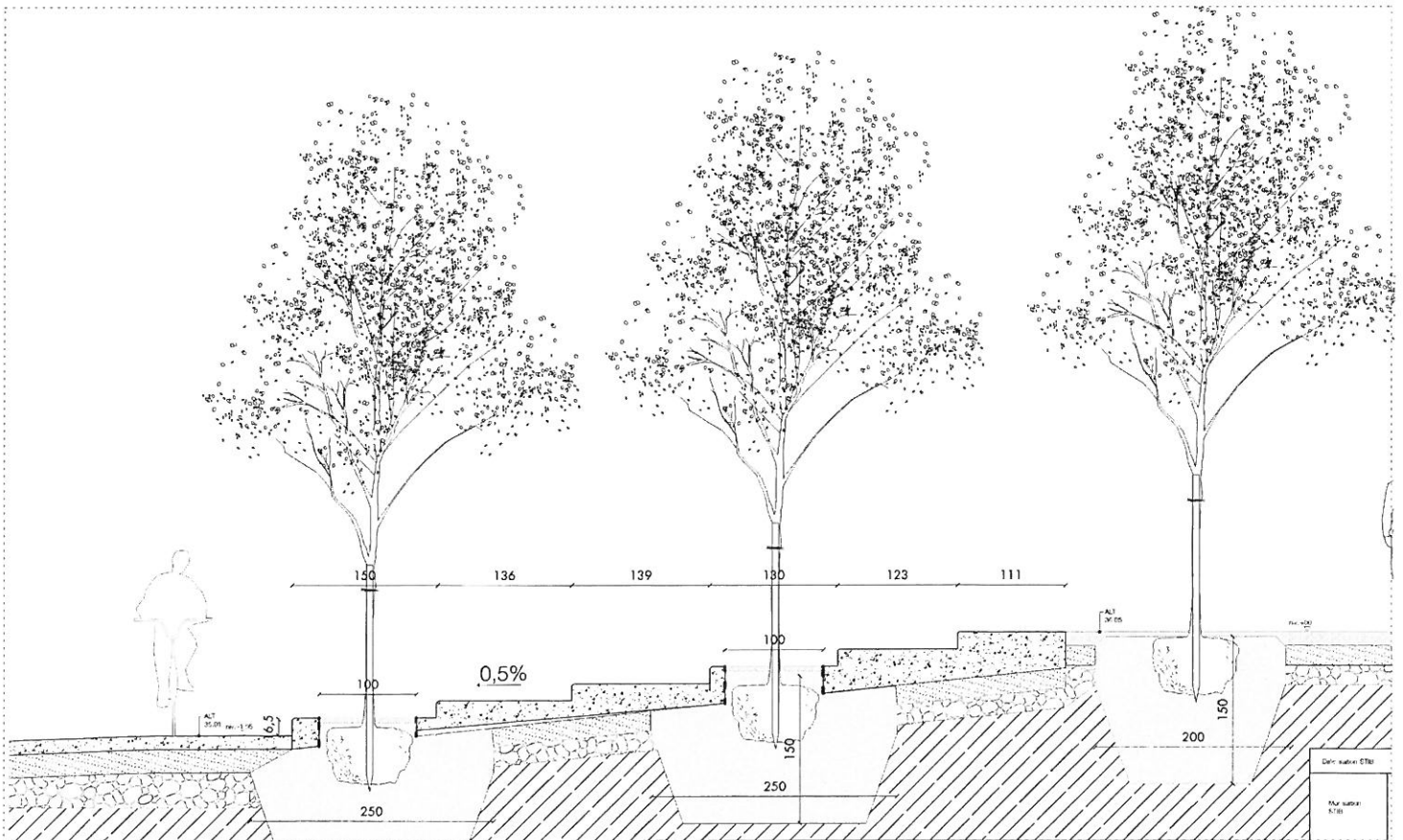


Plan - échelle 1:200
Plan - schaal 1:200

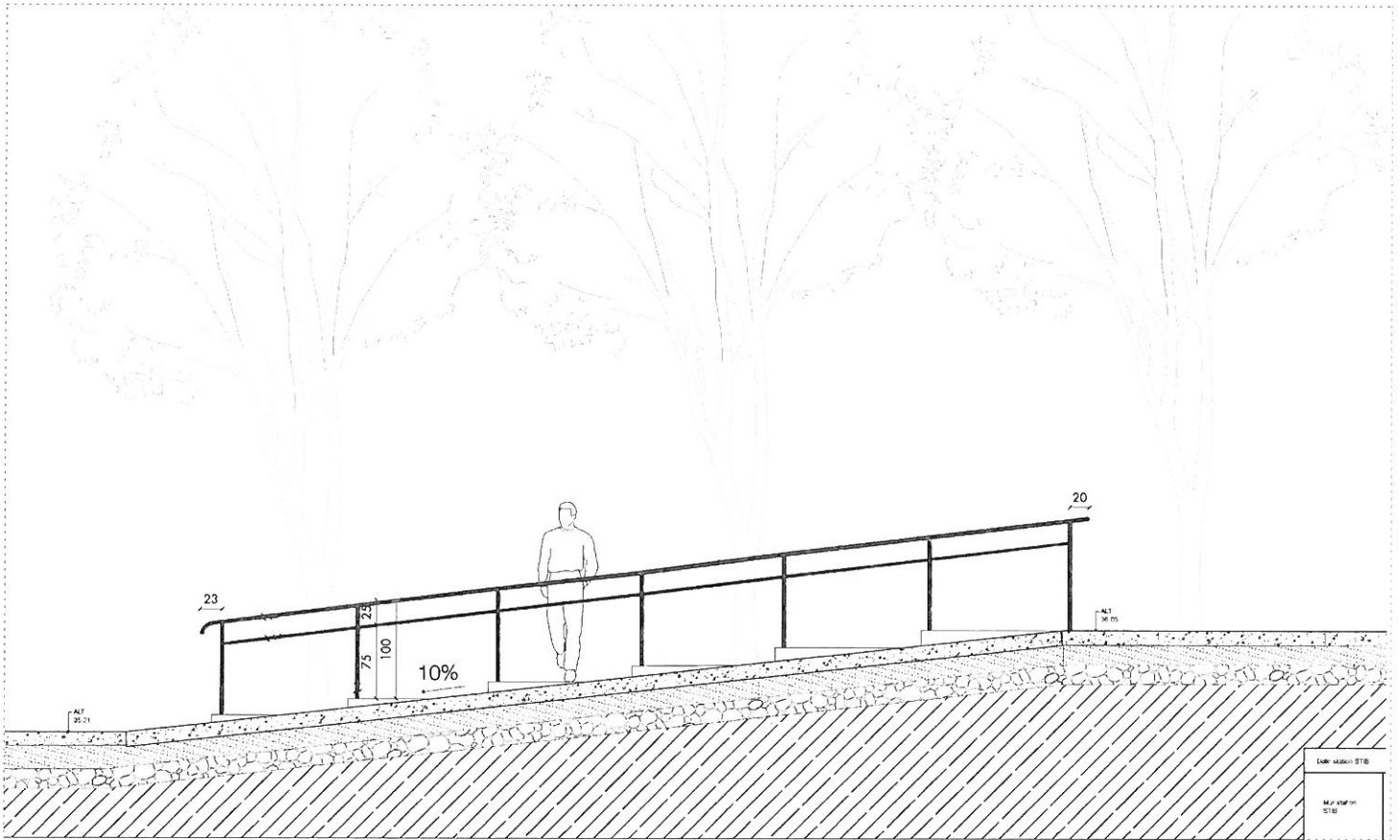
CC' | BB' | AA'



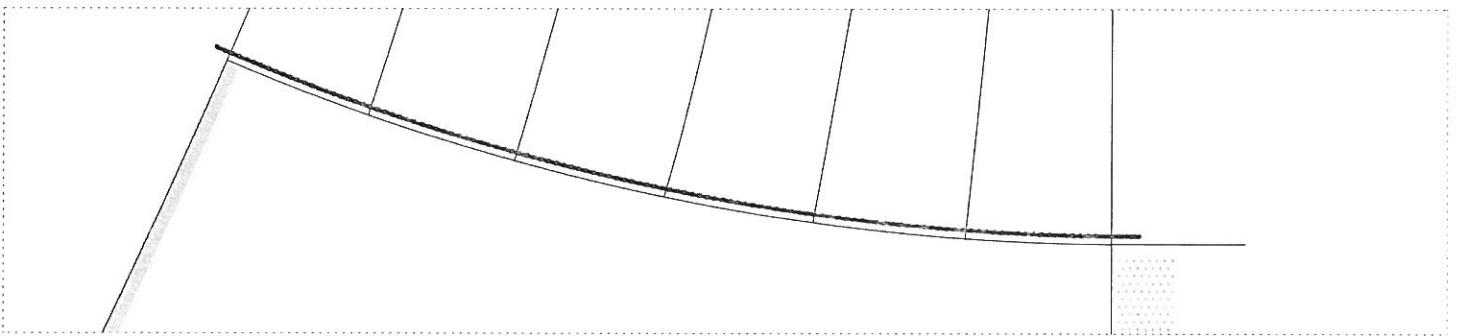
Coupe CC' - échelle 1: 50
Doorsnede CC' - schaal 1: 50



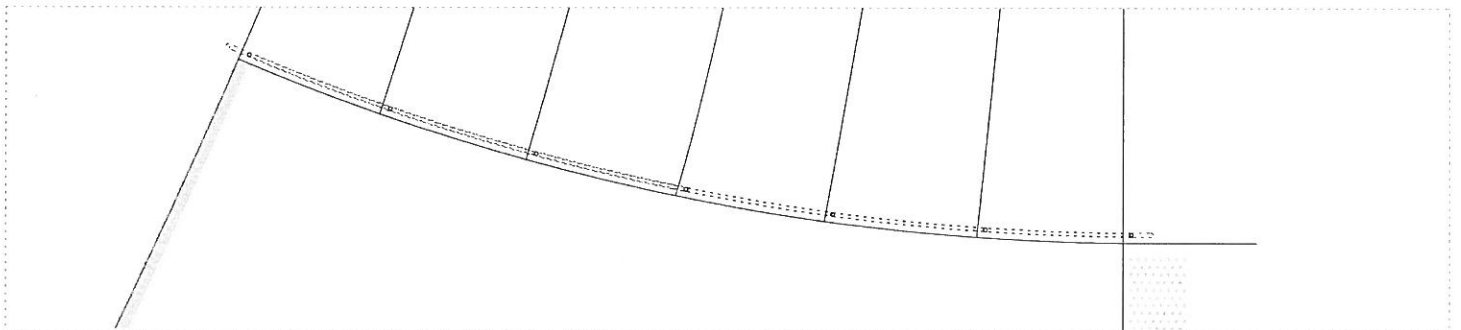
Coupe BB' - échelle 1: 50
Doorsnede BB' - schaal 1: 50



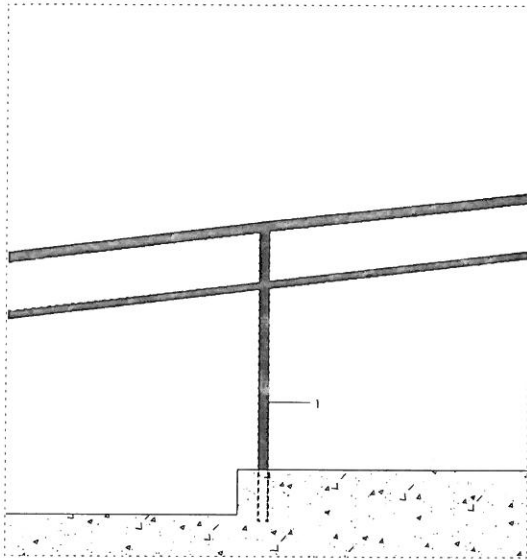
Coupe AA' - échelle 1: 50
 Doorsnede AA'- schaal 1: 50



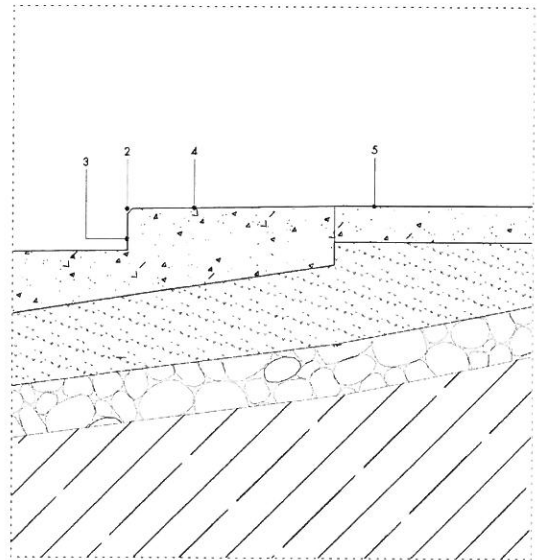
Plan garde-corps - échelle 1: 50
 Balustrade plan - schaal 1: 50



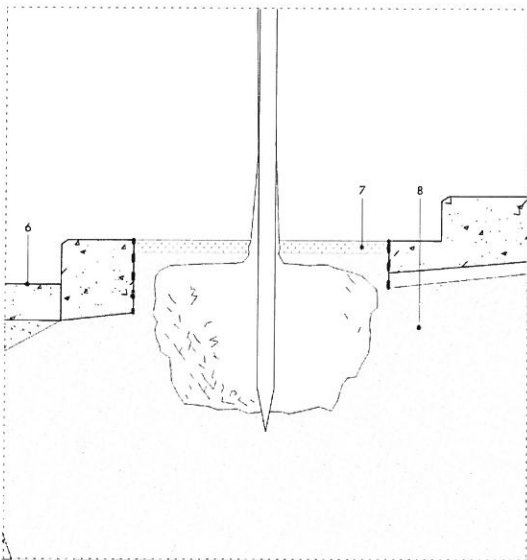
Plan garde-corps 0 - échelle 1: 50
 Balustrade plan 0 - schaal 1: 50



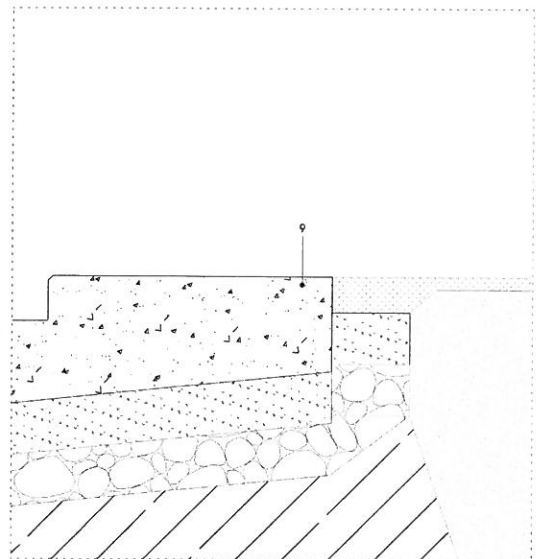
Zoom Coupe - échelle 1:20
Doorsnede - schaal 1:20



Zoom Coupe - échelle 1:20
Doorsnede - schaal 1:20



Détail - échelle 1:20
Detail - schaal 1:20



Détail 1:20
Detail - schaal 1:20

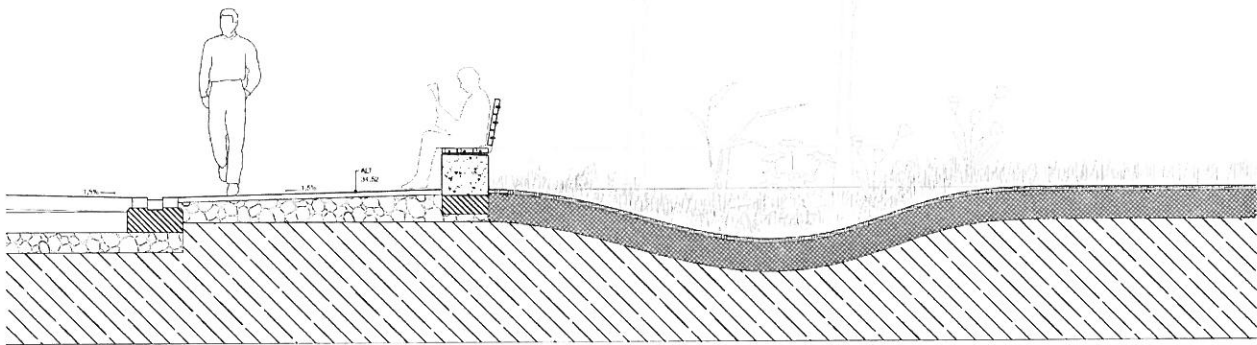
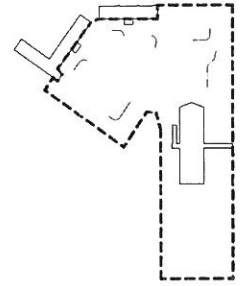
LEGENDE FR

1. Garde-corps scellé dans le béton, tube diam. 4cm, main courante diam 3cm
2. Contre marche et nez de marche avec chanfrein droit (1cm/1cm)
3. Face verticales - brutes de décoffrages
4. Face horizontales - poncées
5. Clous podotactiles en inox
6. Rue/Trottoir en béton
7. Komex libre en pied d'arbre
8. Fosse de plantation type F3 (cf détail plantations) - mélange terre-pierre
9. Dernière marche même niveau komex parvis

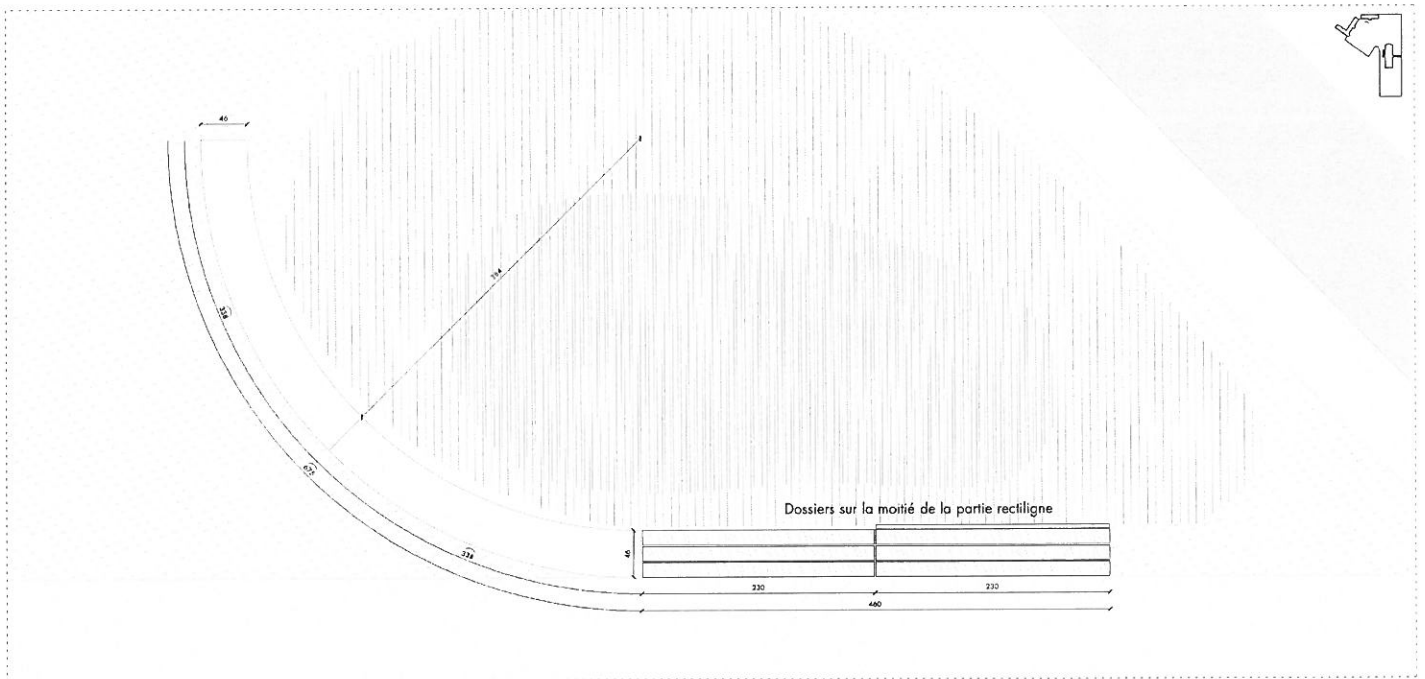
LEGENDE NL

1. Baslustrade in beton bevestigd, buis diam 4cm, leuning diam 3cm.
2. Recht afgeschuind stootbord en trapneus (1cm/1cm)
3. Verticale vlakken - onafgewerkt
4. Horizontale vlakken - geschuurd
5. roestvrijstalen podotactiele spijkers
6. Straat/Voetpad uit beton
7. Vrij komex aan de voet van een boom
8. Plantgat type F3 (zie plantdetails) - mengsels van aarde en steen
9. Laatste trede zelfde niveau komex parvis

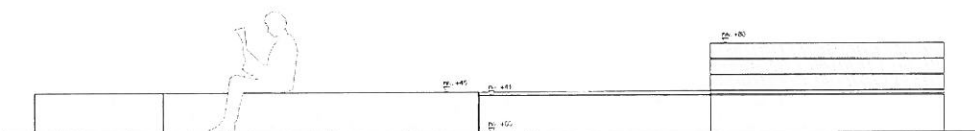
DETAIL D-09
 Bancs et assises du jardin et du parvis
 Tuin- en voorpleinbanken en stoelen



Coupe AA' - échelle 1:50
 Doorsnede AA' - schaal 1:50



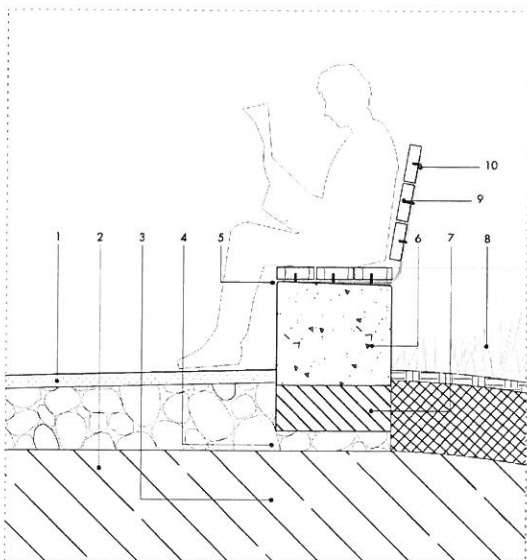
Détail banc béton n°1 dans le jardin en face de la tour 1
 Detail van betonnen bank nr. 1 in de tuin voor toren 1
 Plan/ Elevation - échelle 1:50
 Plan / Aanzicht - schaal 1:50



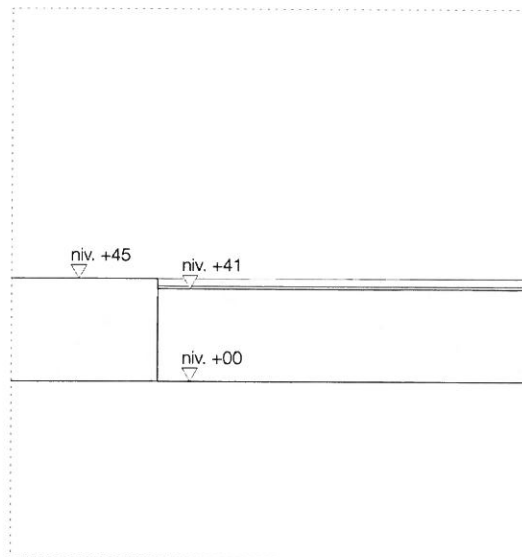


Projet de référence pour fixation/
Referentieproject voor bevestiging :

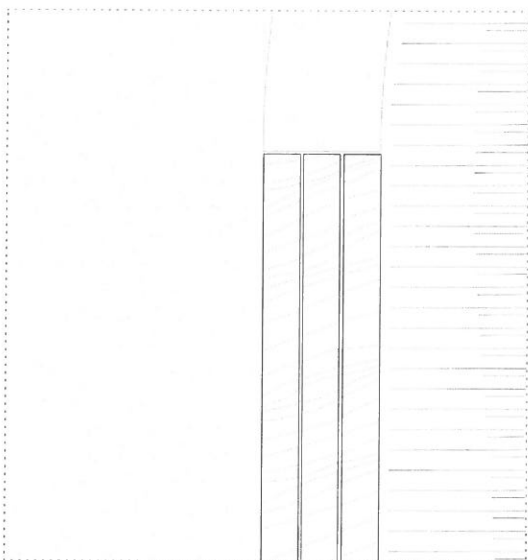
Parc du petit bois, bellefontaine
Toulouse, France



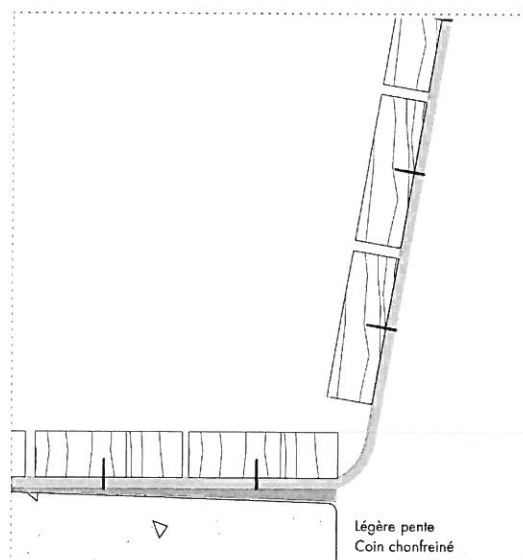
Coupe - échelle 1:20
Doorsnede - schaal 1:20



Elevation - échelle 1:20
Aanzicht - schaal 1:20



Plan - échelle 1:20
Plan - schaal 1:20



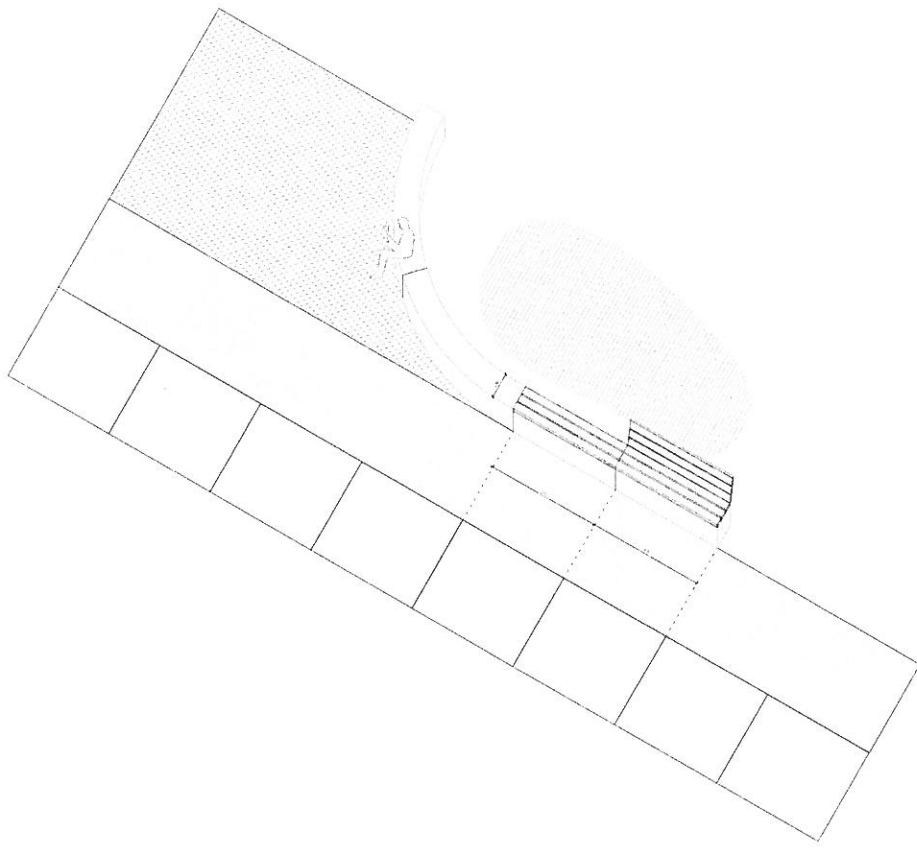
Détail de fixation 1:5
Bevestigingsdetail - schaal 1:5

LEGENDE FR

1. Sol stabilisé (komex)
2. Terrain naturel (composition)
3. Fondation en béton maigre
4. Lit de pose
5. Coin chanfreiné
6. Banc en béton avec granulat de pierre bleue (légère pente vers jardin)
7. Sous-fondation banc béton
8. Terre végétale de la noue
9. Bois qui compose le dossier et l'assise
10. Plai métallique entre les élément en bois et le béton

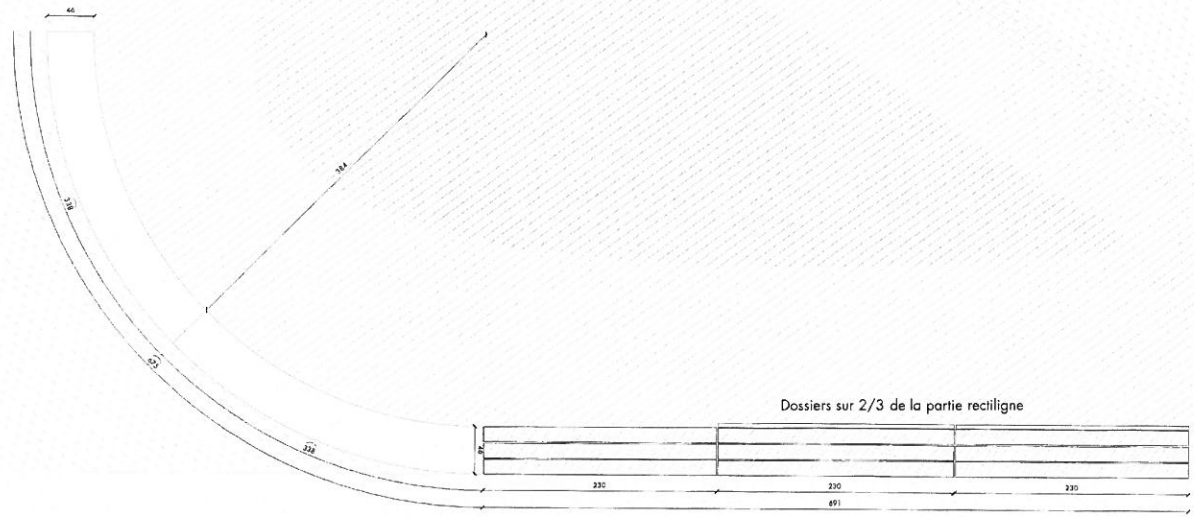
LEGENDE NL

1. Gestabiliseerde grond (komex)
2. Natuurlijk land (samenstelling)
3. Mager betonnen fundament
4. Beddengoed
5. Afgeschuinde hoek
6. Betonnen bank met arduinen aggregaat (lichte helling naar de tuin toe)
7. Ondergrondse betonnen bank
8. Bovengrond van de wadi
9. Hout voor rugleuning en zitting
10. Metalen plaat tussen houten elementen en beton



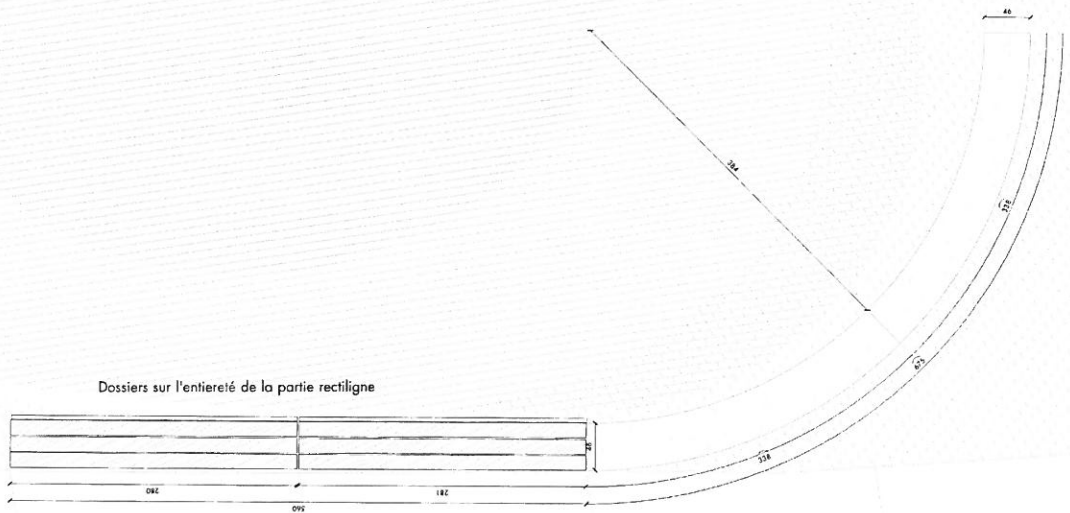
Axonométrie des principes d'alignements banc béton.
Axonometrie van de betonnen bank uitlijningsprincipes.

2

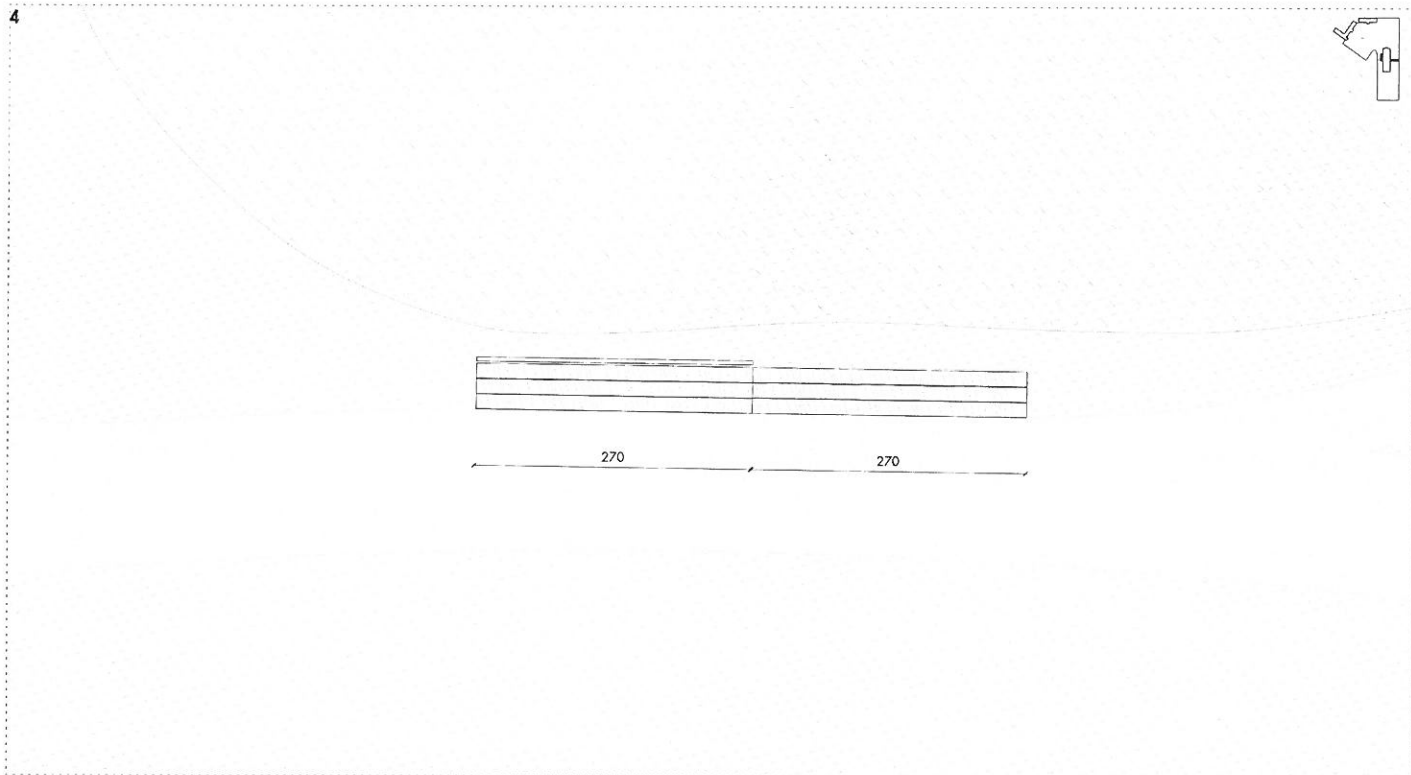


Détail banc béton n°2 dans le jardin en face de la tour 3
Détail van betonnen bank n°2 dans le jardin en face de la tour 3
Plan - échelle 1:50
Plan - schaal 1:50

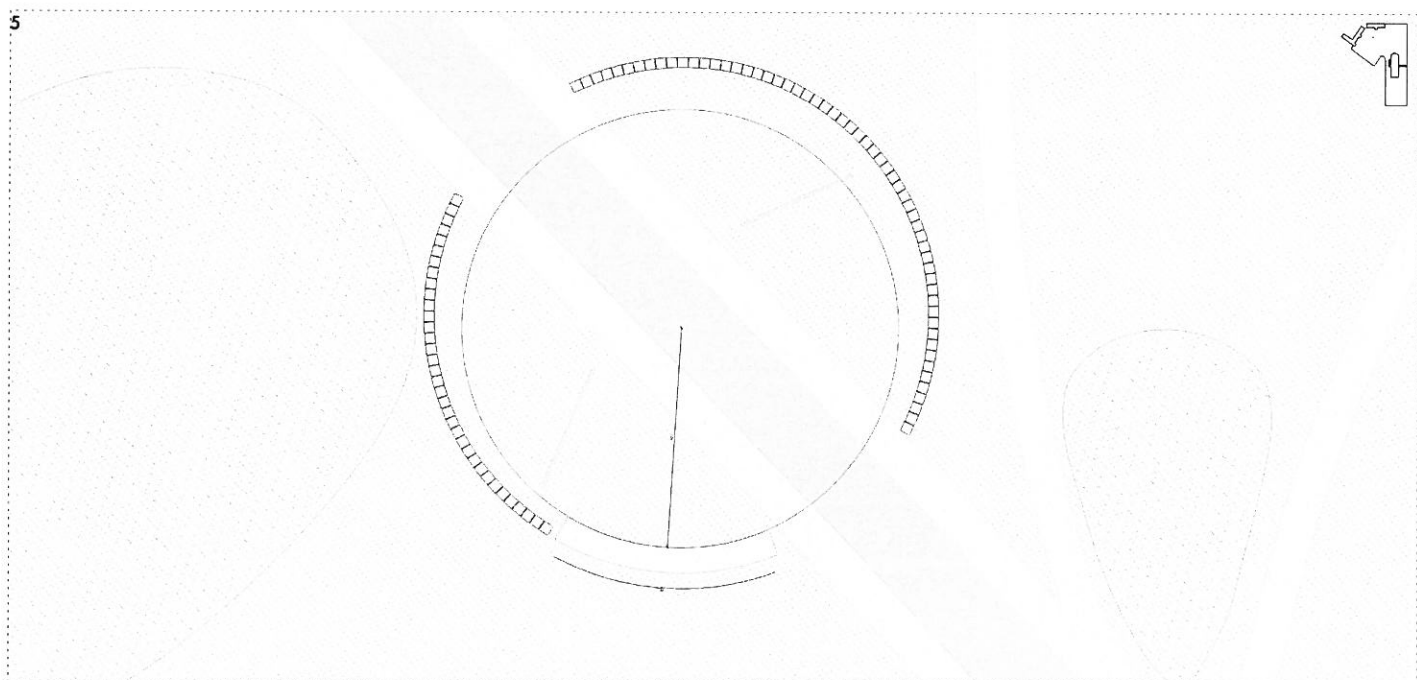
3



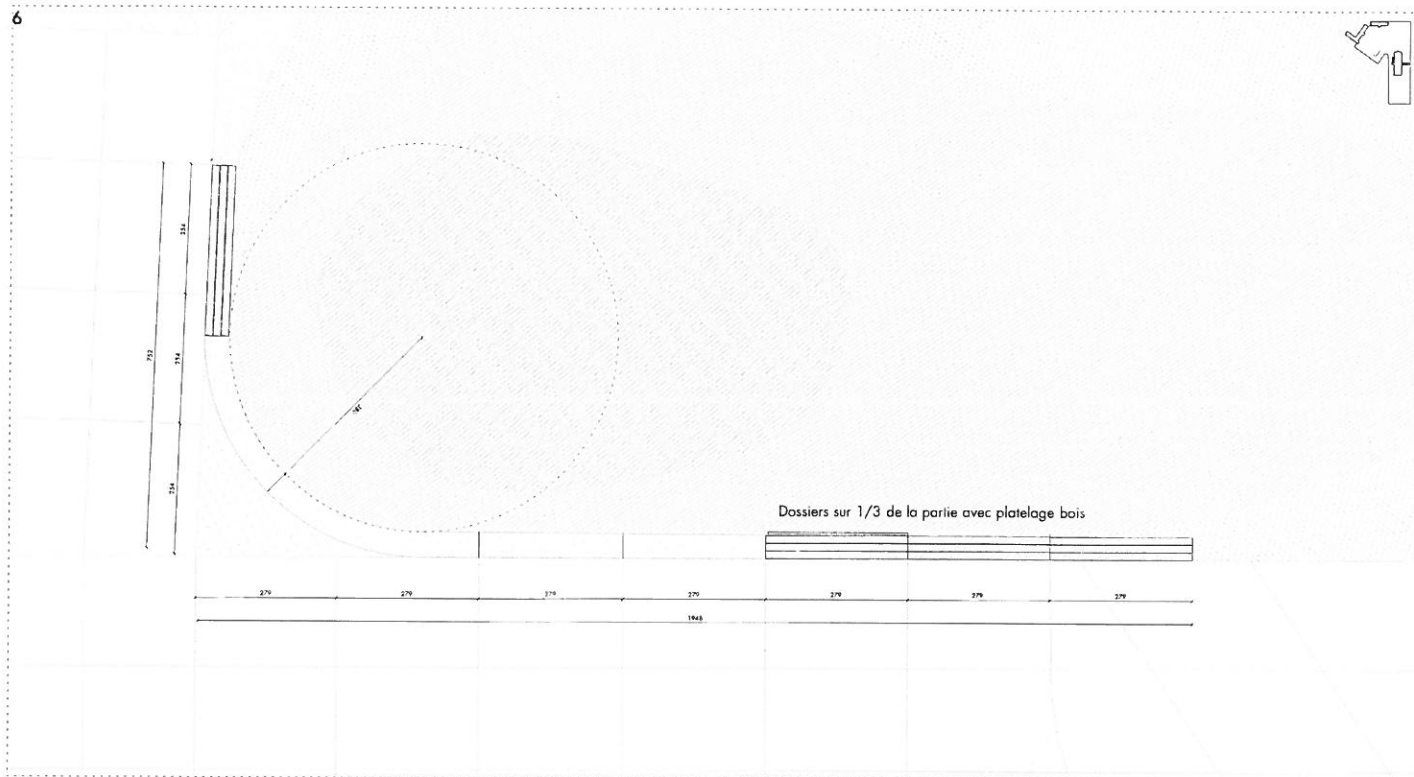
Détail banc béton n°3 dans le jardin du côté du boulevard Edmond Machtens
Detail van betonnen bank nr. 3 in de tuin aan de Edmond Machtenslaan
Plan - échelle 1:50
Plan - schaal 1:50



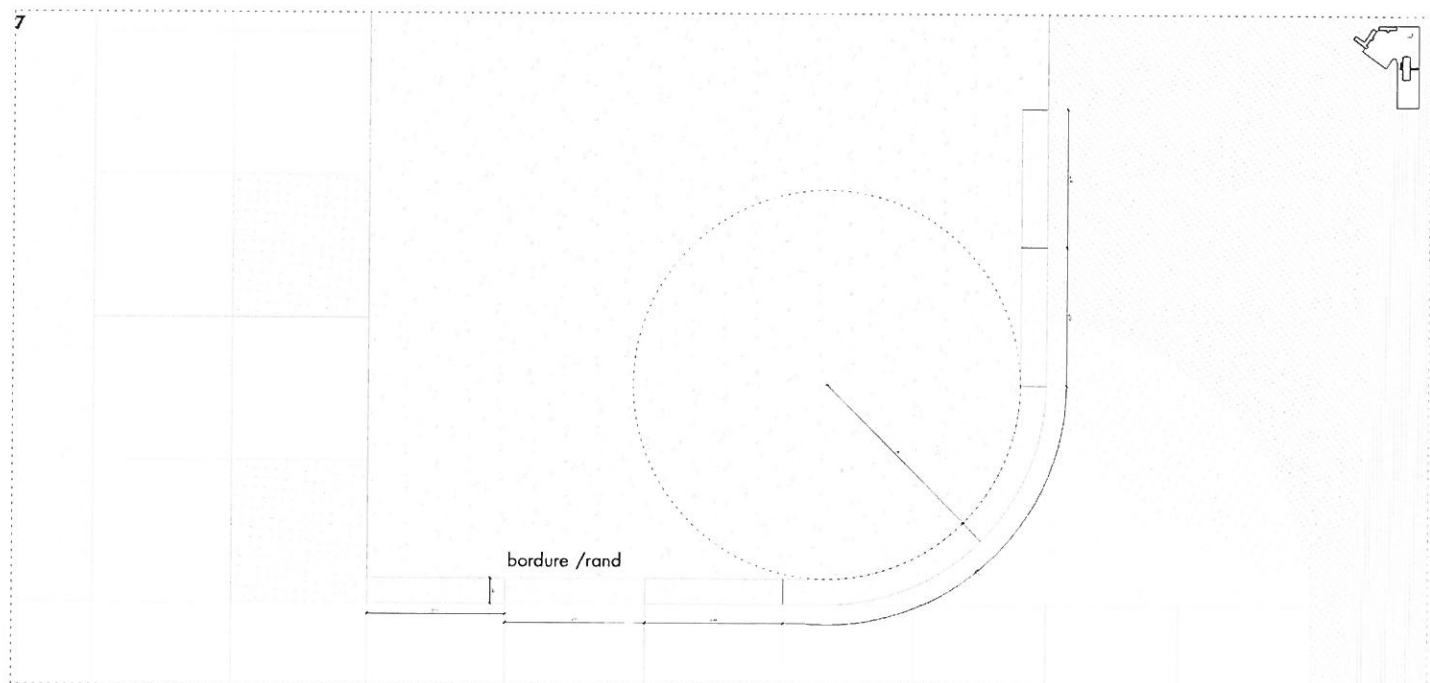
Détail banc béton n°4 dans le jardin le long du chemin en dolomie
 Detail van betonnen bank nr. 4 in de tuin langs het dolomietpad
 Plan - échelle 1:50
 Plan - schaal 1:50



Détail banc béton gravé avec phrase n°5 dans le jardin autour de l'oeuvre d'art
 Detail van gegraveerde met woorden betonnen bank nr. 5 in de tuin rond het kunstwerk
 Plan - échelle 1:100
 Plan - schaal 1:100

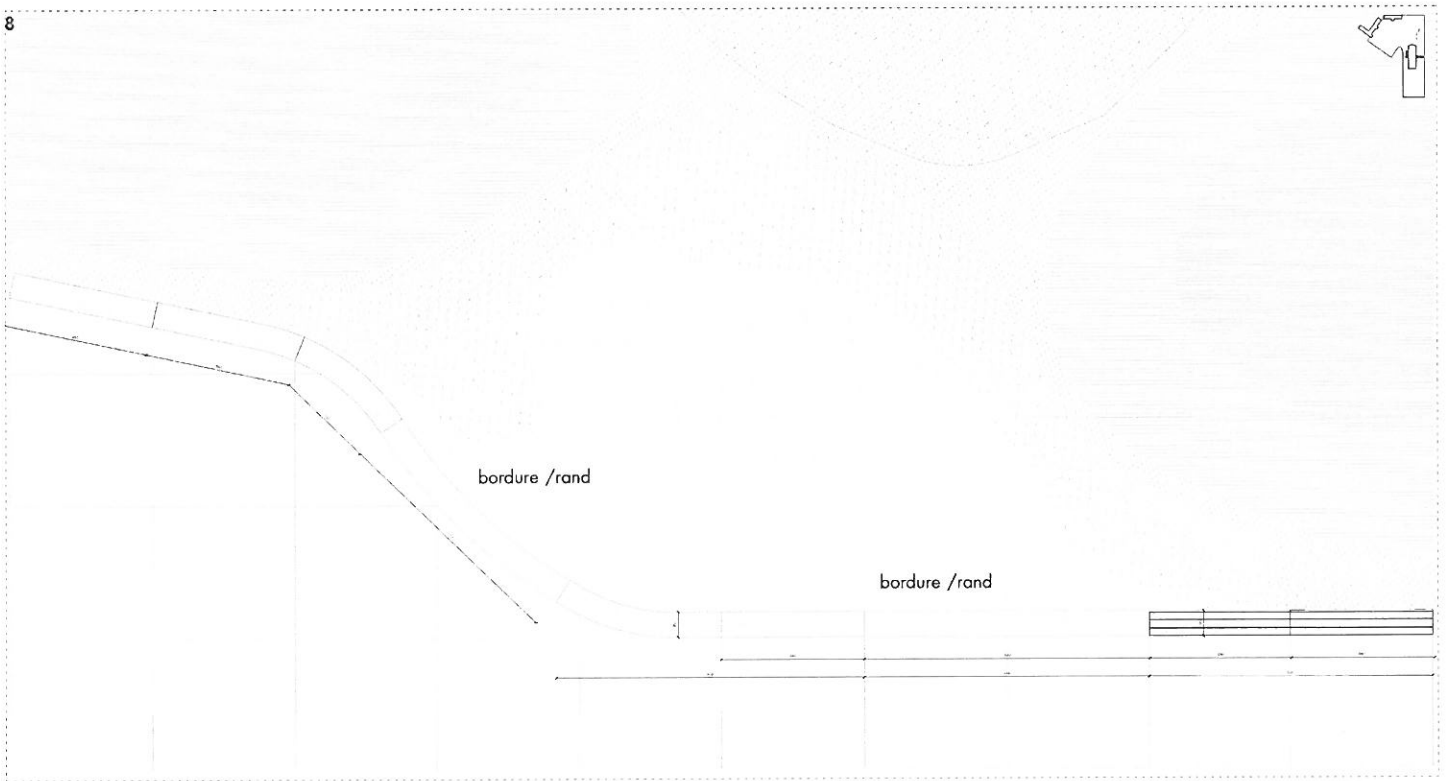


Détail banc béton n°6 dans la pente, le long du boulevard Edmond Machtens
 Detail van betonnen bank nr. 6 in het talud, langs de boulevard Edmond Machtens
 Plan - échelle 1:100
 Plan - schaal 1:100



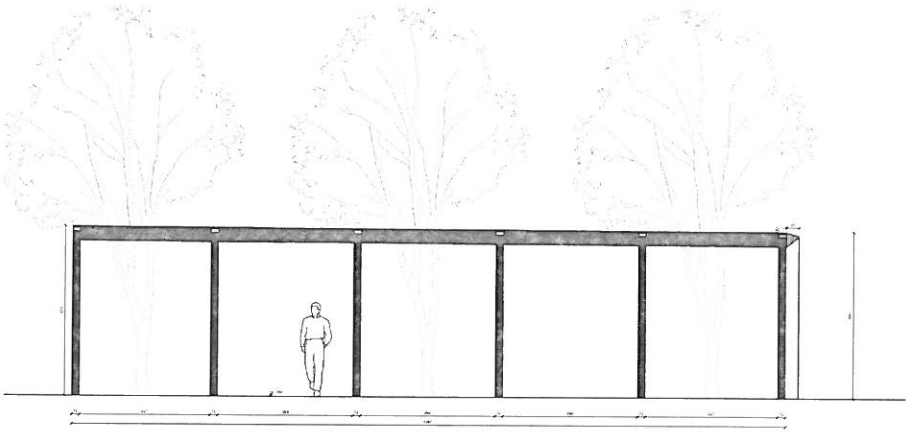
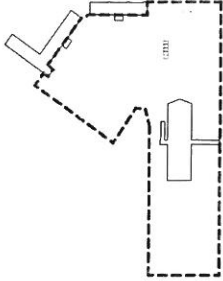
Détail banc béton n°7 sur le parvis en bordure du terrain multi-sports
 Detail van betonnen bank nr. 7 op het voorplein aan de rand van het multisportterrein
 Plan - échelle 1:100
 Plan - schaal 1:100

8

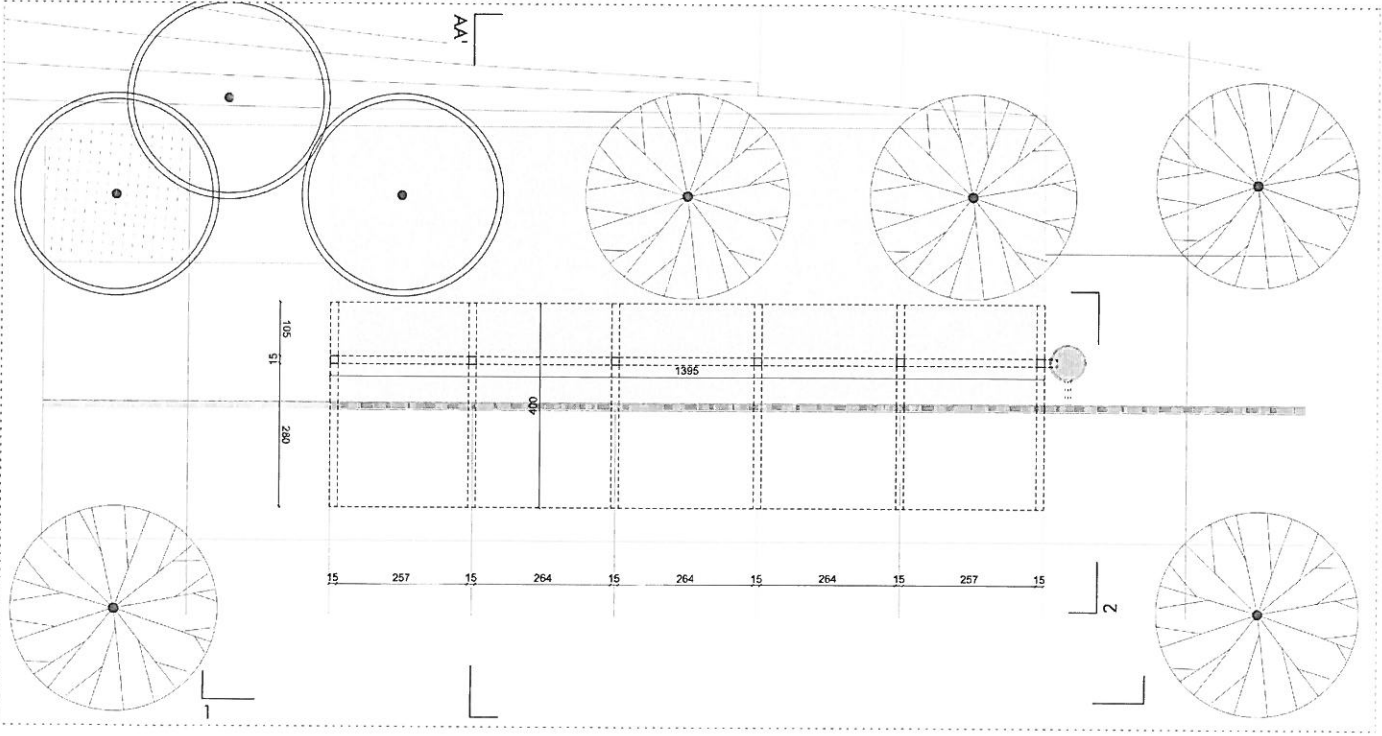


Détail banc béton n°8 - 9 et 10 sur le parvis autour de l'aire de jeux
Detail van de betonnen banken n°8 - 9 en 10 op het voorplein rond de speelplaats
Plan - échelle 1:100
Plan - schaal 1:100

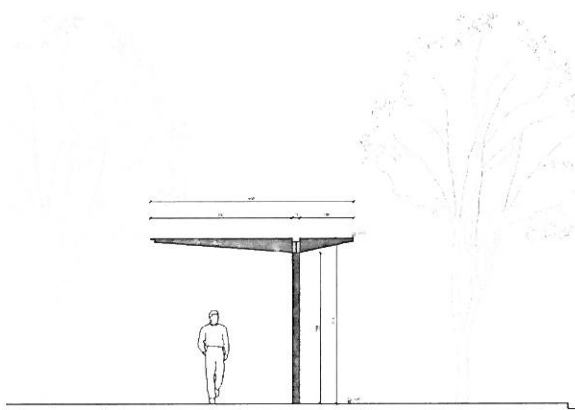
DETAIL D-10
Auvent en métal
Metalen luifel



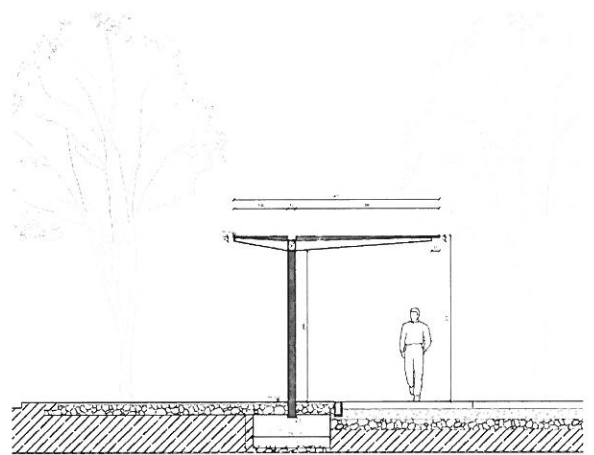
Elevation 1 - échelle 1:100
Aanzicht 1 - schaal 1:100



Plan - échelle 1:100
Plan - schaal 1:100

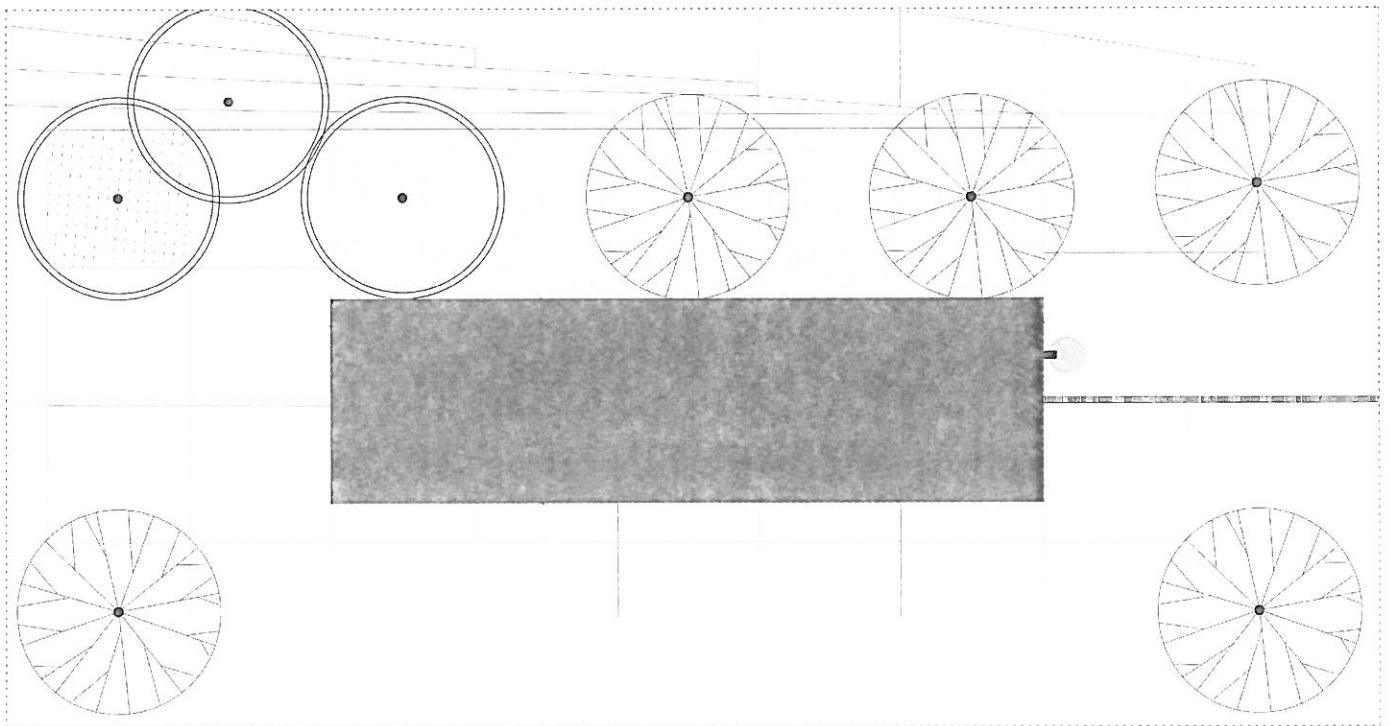


Elevation 2 - échelle 1:100
 Aanzicht 2 - schaal 1:100

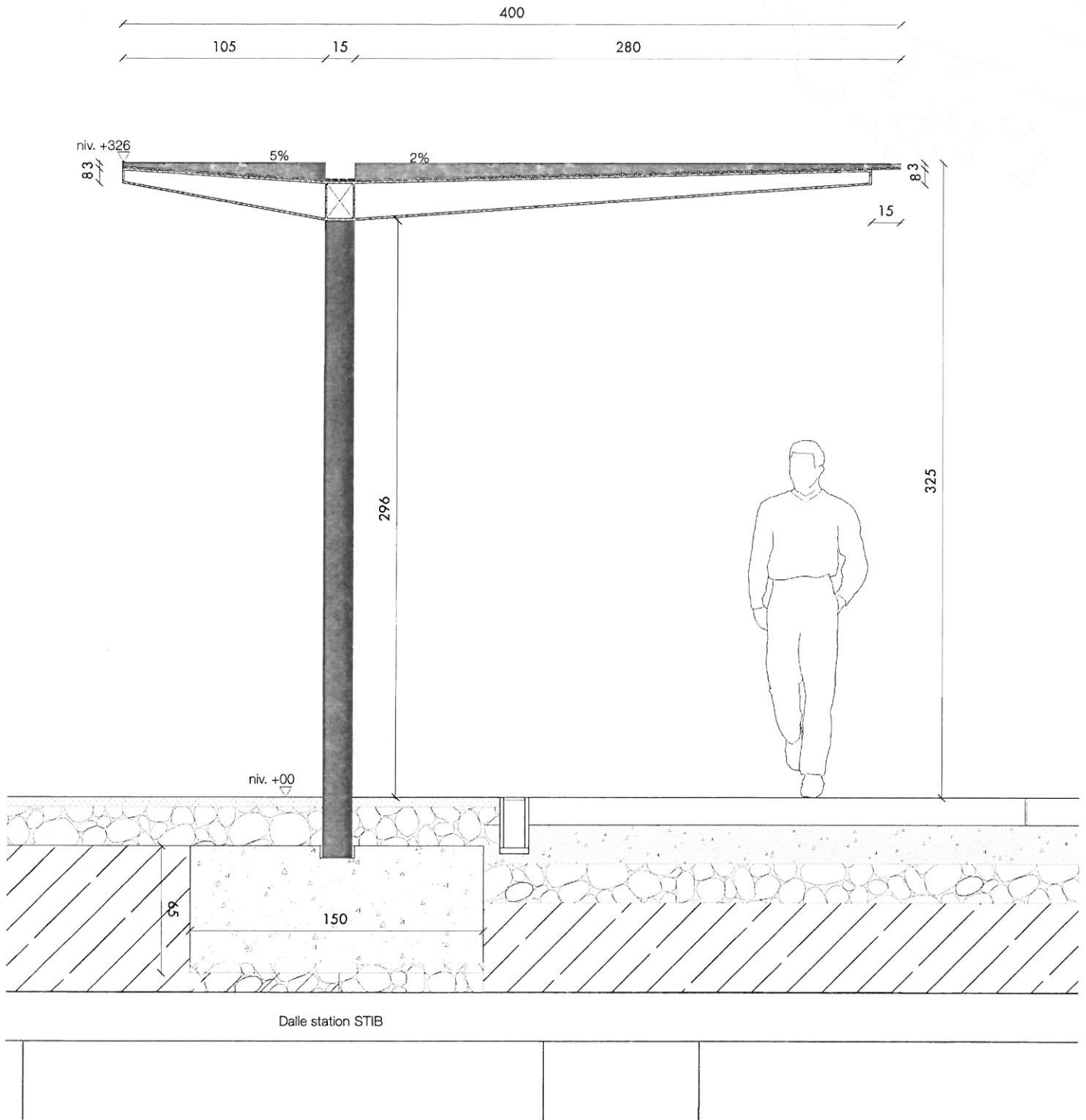


Coupe AA' - échelle 1:100
 Doorsnede AA' - schaal 1: 100

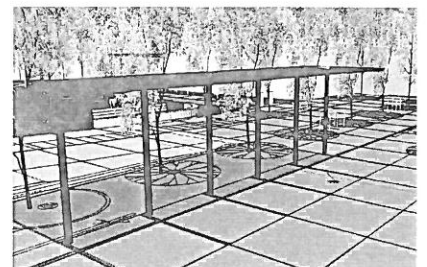
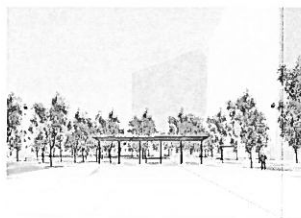
élévation



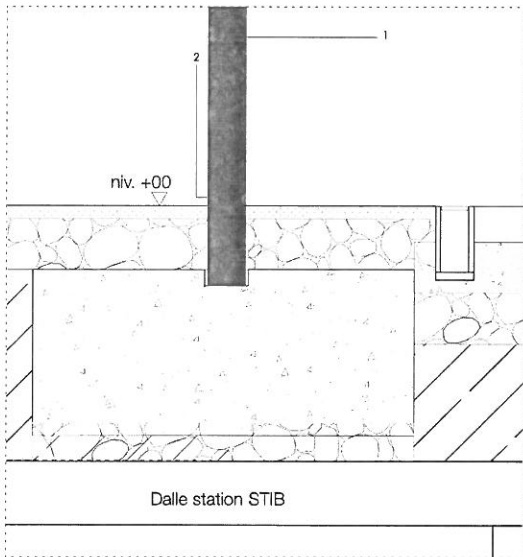
Plan de toiture - échelle 1:100
 Dakplan - schaal 1:100



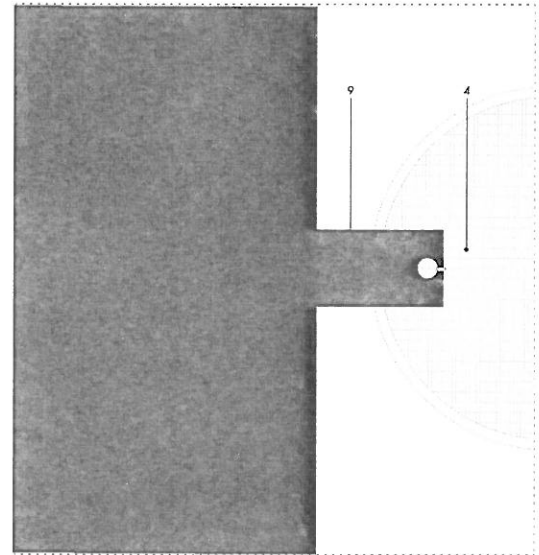
Coupe AA' - échelle 1:20
Doorsnede AA - schaal 1: 20



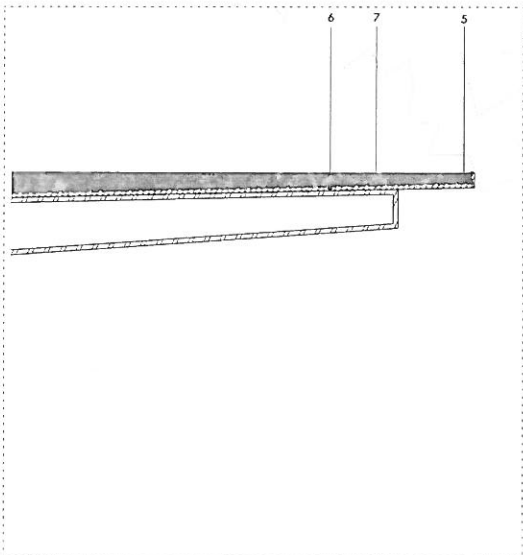
Extraits de modélisation 3D
Extracten 3D-modellering



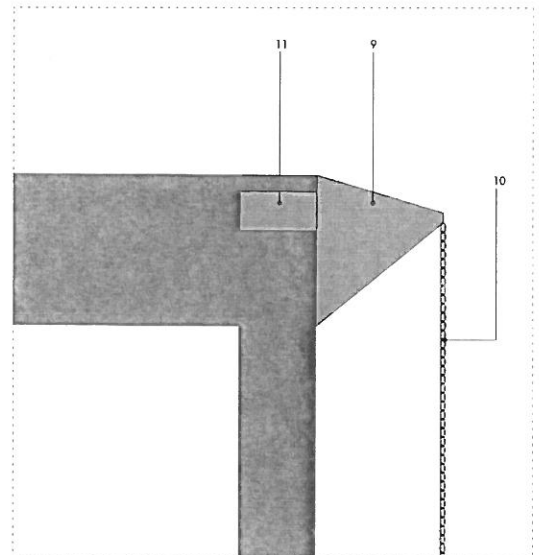
Détail fondation - échelle 1:20
Stichting detail - schaal 1:20



détail plan de toiture - échelle 1:10
Aanzicht - schaal 1:10



Détail gouttière - échelle 1:10
Detail van de goot - schaal 1:10



Détail de gouttière 1:10
Detail van de goot - schaal 1:10

LEGENDE FR

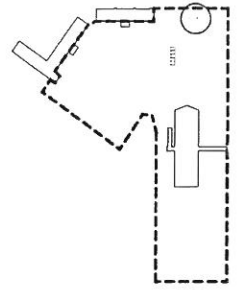
1. Structure du auvent en acier thermolaqué, RAL à choix
2. Pied de colonne encastré dans fondation
3. Gouttière, pente 0,5 à 1%
4. Grille de récolte des eaux au sol, diam 70cm
5. Garde d'eau de 2cm
6. Tôle métallique Haciero 56S ep 0,75mm (pente 2 à 5%)
7. Etanchéité
9. Gargouille, RAL à choix
10. Chaîne métallique pour égouttage
11. Tête de poutre en RAL à choix

LEGENDE NL

1. Luifel uit staal, coated, RAL te bevestigen
2. Kolomvoet ingebed in de fundering
3. Dakgoot, 0,5% tot 1 helling
4. Wateropvangrooster op de grond, diam 70cm
5. 2cm metalen retour voor waterretentie
6. Haciero 56S plaatstaal, 0,75 mm dik (2 tot 5% helling)
7. Waterafdichting
9. Waterspuwer, RAL te bevestigen
10. Metalen frame voor afvoer
11. Hoofd van Balk, RAL te bevestigen

DETAIL D-11 / DA-PR-009

Portique en métal
Metalen portaal

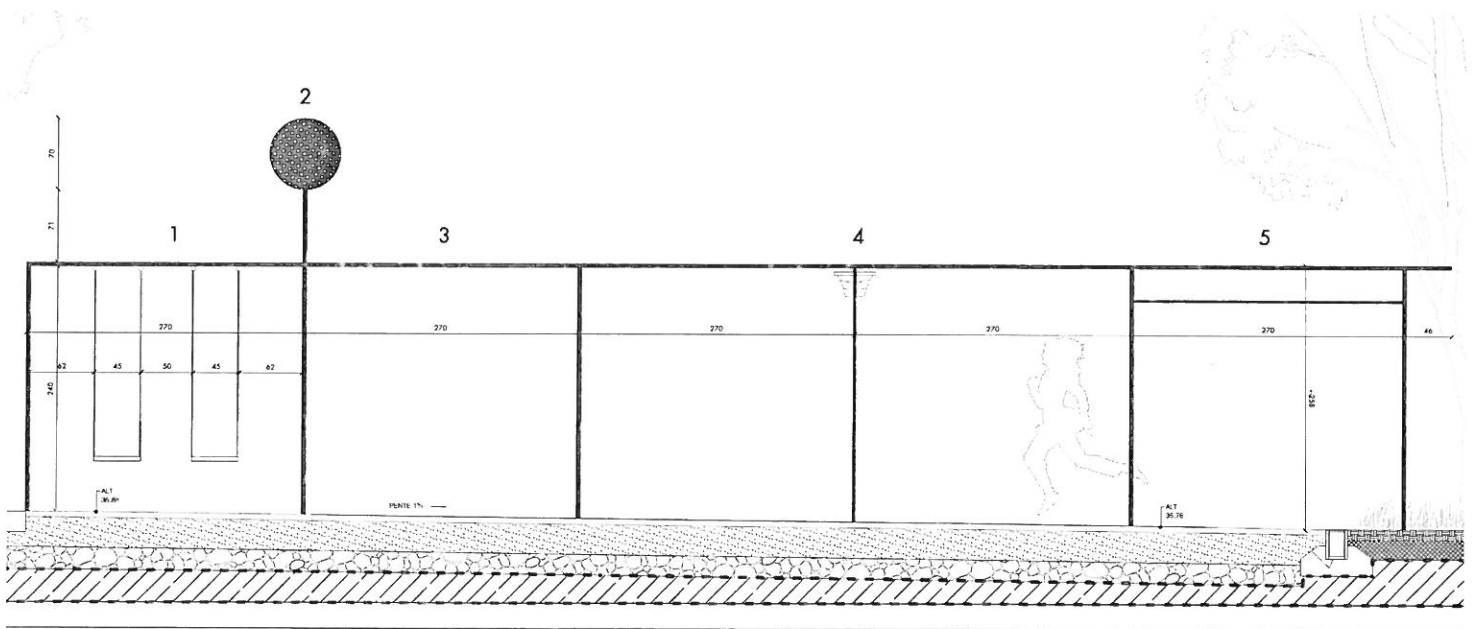


LEGENDE FR

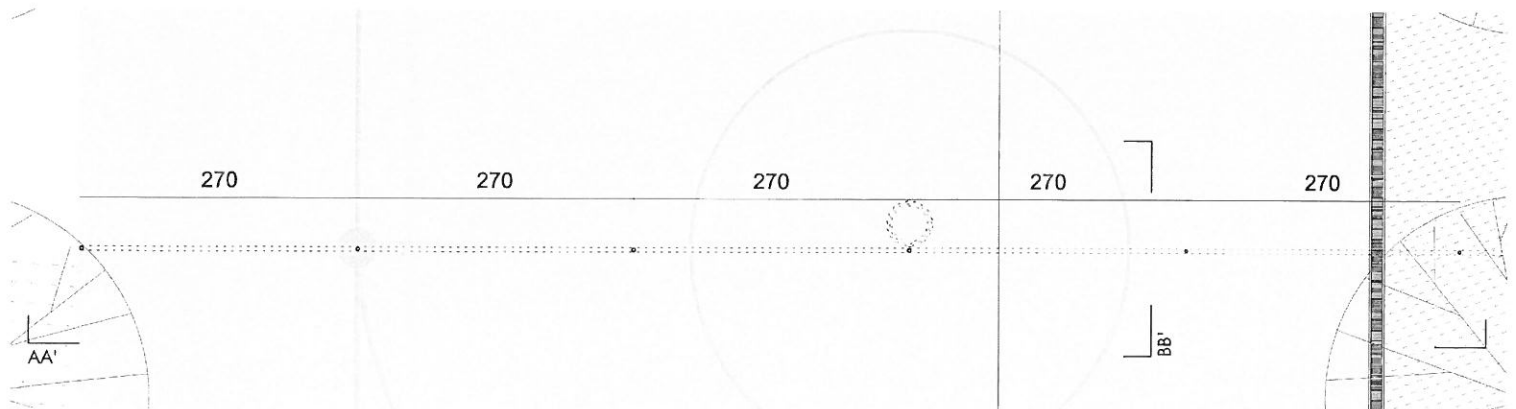
- 1. Balançoires
- 2. Lampe
- 3. Portique simple
- 4. Panier Basket
- 5. Barre horizontale supplémentaire

LEGENDE NL

- 1. Schommel
- 2. Lamp
- 3. Smpel portaal
- 4. Basket ring
- 5. Vaste horizontale staaf



Coupe AA' - échelle 1:50
Doorsnede AA' - schaal 1:50



Plan - échelle 1:50
Plan - schaal 1:50

Remarque Générale :

- Ce plan n'engage le bureau d'études qu'en ce qui concerne les dimensions des ouvrages résultants de ses calculs.
- Sauf indication contraire, les niveaux sont donnés en mètres, et les cotes et dimensions sont données en centimètres. Les cotes soulignées ne sont pas à l'échelle.
- Les dimensions avec une mesure \pm sont à contrôler sur place. Toutes les dimensions doivent être contrôlées sur le chantier par l'entrepreneur. Les déviations plus grandes que 10cm doivent être déclarées systématiquement.
- Les dalles et poutres avec une portée de plus de 4m doivent être coffrées avec une contreflèche de minimum 1/1000 de la portée.

Qualités des matériaux :

Béton

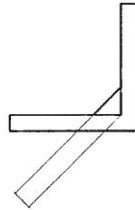
- Béton selon NBN EN 206-1 et NBN B 15-001.
- La classe de consistance et la taille maximale du gravier relèvent de la responsabilité de l'entrepreneur.
- Une couche de propreté d'au moins 10cm d'épaisseur est prévue sous tous les ouvrages en béton à couler sur place qui entrent en contact avec le sol.
- La préfabrication d'éléments en béton n'est autorisée qu'après approbation de l'ingénieur stabilité.

NOTA : Pour les surfaces en contact direct avec les terres, respecter un enrobage minimal de 75mm.

Structure Acier (sauf indication contraire sur plans/CDC)

- Suivant NBN EN 1993 - 1 - 1
- Conforme à NBN EN 1090 - 1 à 6
- Qualité profilés aciers S235JR
- Qualité des boulons aciers 8.8 selon NBN EN 15048
- Protection anti-rouille et feu suivant cahier des charges
- Cordon soudure A = 0,5 x épaisseur du plus petit plat, avec minimum 4 mm autour de l'entiereté du périmètre

LOCALISATION	Infrastructure
Typologie	Semelle de fondations
Classe de résistance	C30/37 - BA
Classe d'environnement	EE3/EA2
Enrobage	40 mm
Classe d'absorption d'eau	WA1 (0.46)



Algemeen Opmerking :

- Dit plan verbindt het studiebureau enkel tot de afmetingen van de werken die voortvloeien uit zijn berekeningen.
- Tenzij anders aangegeven, worden de niveaus gegeven in meters en de afmetingen in centimeters.
- Afmetingen met een \pm maat moeten ter plaatse gecontroleerd worden. Alle afmetingen moeten ter plaatse gecontroleerd worden door de aannemer. Afwijkingen groter dan 10 cm moeten systematisch aangegeven worden.
- Platen en balken met een overspanning van meer dan 4m moeten bekist worden met een verspringsing van minstens 1/1000 van de overspanning.

Kwaliteit van materialen

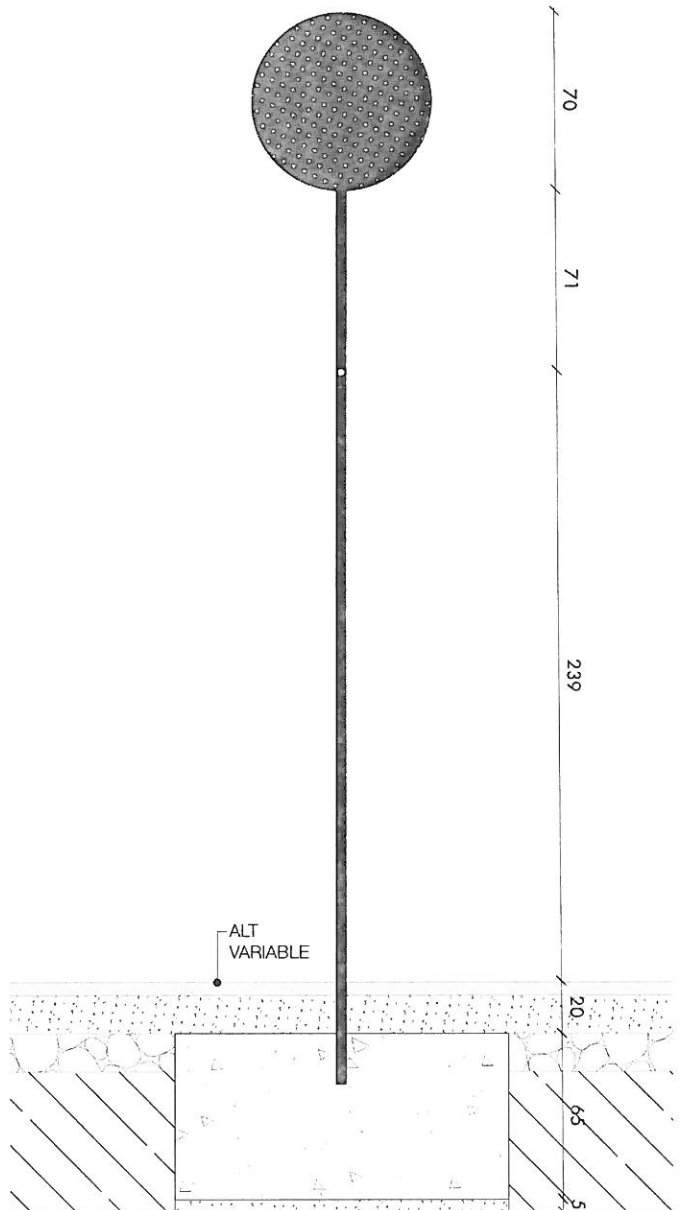
Béton

- Beton in overeenstemming met NBN EN 206-1 en NBN B 15-001.
- De consistentieklasse en de maximale grootte van het grind vallen onder de verantwoordelijkheid van de aannemer.
- Onder alle in het werk gestorte betonstructuren die in contact komen met de grond, wordt een zuivere laag van minstens 10 cm dik voorzien.
- Het prefabriceren van betonelementen is enkel toegelaten na goedkeuring door de stabiliteitsingenieur.

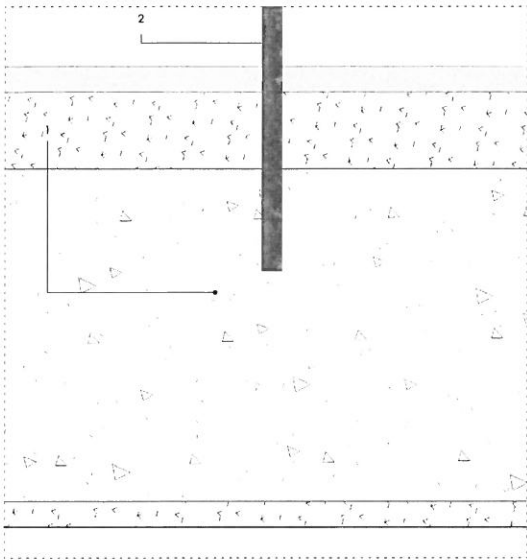
OPMERKING: Voor oppervlakken die rechtstreeks in contact komen met de grond, moet een minimale inbedding van 75 mm gerespecteerd worden.

Staalconstructie (tenzij anders aangegeven op tekeningen/Bestek)

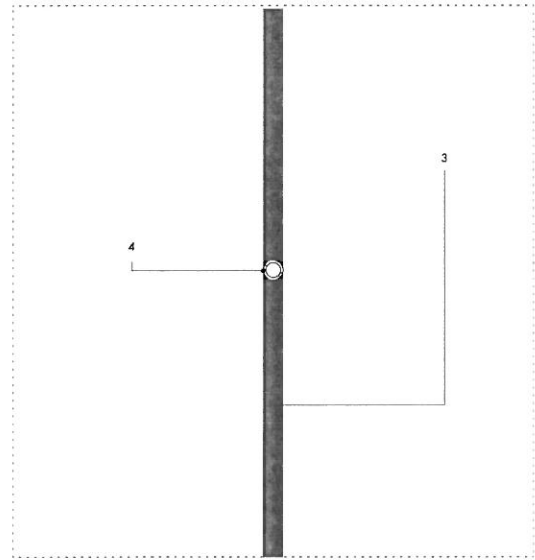
- Volgens NBN EN 1993 - 1 - 1
- In overeenstemming met NBN EN 1090 - 1 tot 6
- Staalsoort kwaliteit S235JR
- Staalbout kwaliteit 8.8 in overeenstemming met NBN EN 15048
- Roes- en brandwerendheid volgens specificaties
- Lasruips A = 0,5 x dikte van de kleinste plaat, met een minimum van 4 mm rond de volledige omtrek.



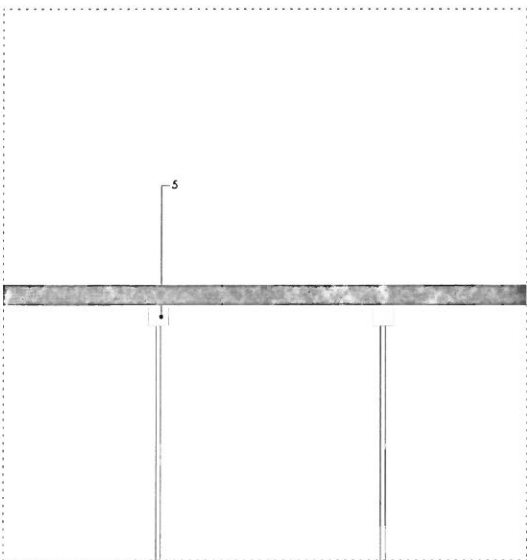
Coupe BB' - échelle 1:20
Doorsnede BB' - schaal 1:20



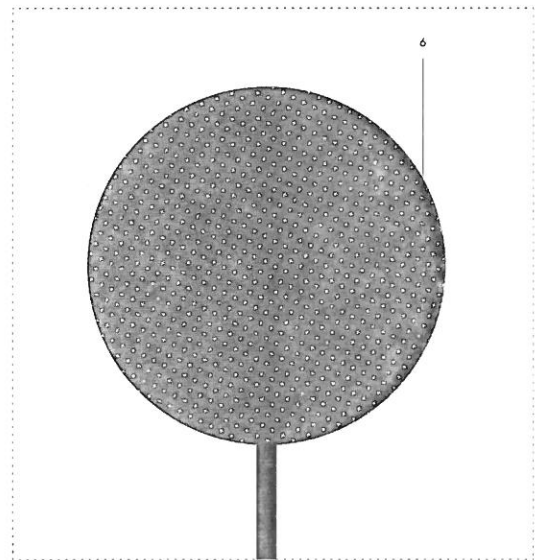
Détail fondation - échelle 1:10
Stichting detail - schaal 1:10



Détail - échelle 1:10
Detail - schaal 1:10



Détail - échelle 1:10
Detail - schaal 1:10



Détail de filet d'eau 1:10
Detail van de goot - schaal 1:10

LEGENDE FR

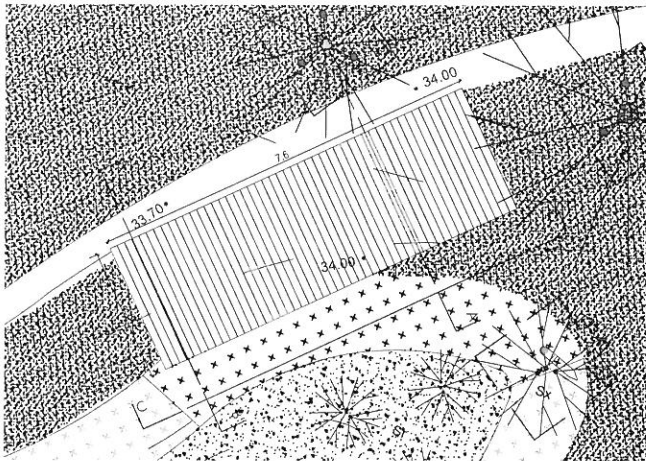
1. Fondation en béton
2. Tube structurel encastré
3. Élément tubulaire vertical 48mm, thermolaqué, RAL à choix
4. Élément tubulaire horizontal 48mm, thermolaqué, RAL à choix
5. Element de fixation balançoire en inox
6. Eclairage protégé par une boule en métal déployée avec trous

LEGENDE NL

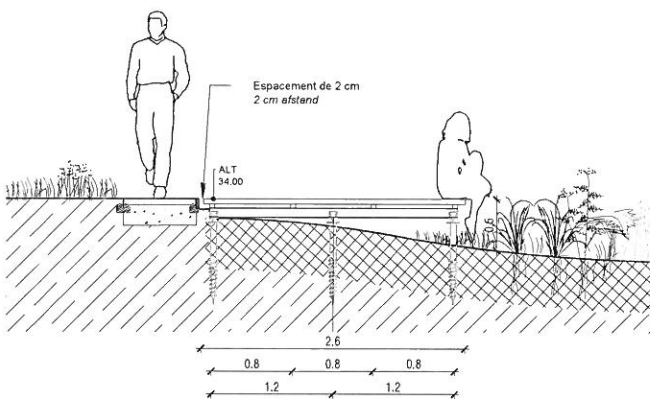
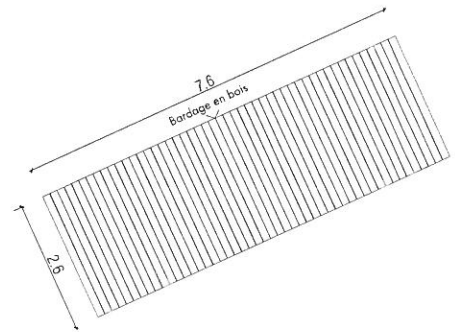
1. Betonnen fundering
2. Verzonken structurele buis
3. Verticale buis diam 48mm, coated, RAL te bevestigen
4. Horizontale buis diam 48mm coated, RAL te bevestigen
5. Roestvrij element voor bevestiging van schommel
6. Verlichting beschermd door een strekmetalen bal met gaten

DETAIL D-12

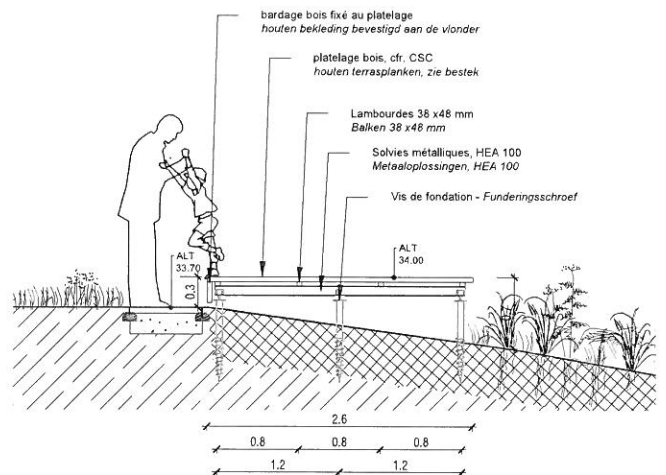
Plateforme dans le jardin - banc n°1 noue
 Platform in de tuin - bank n°1 wadi's



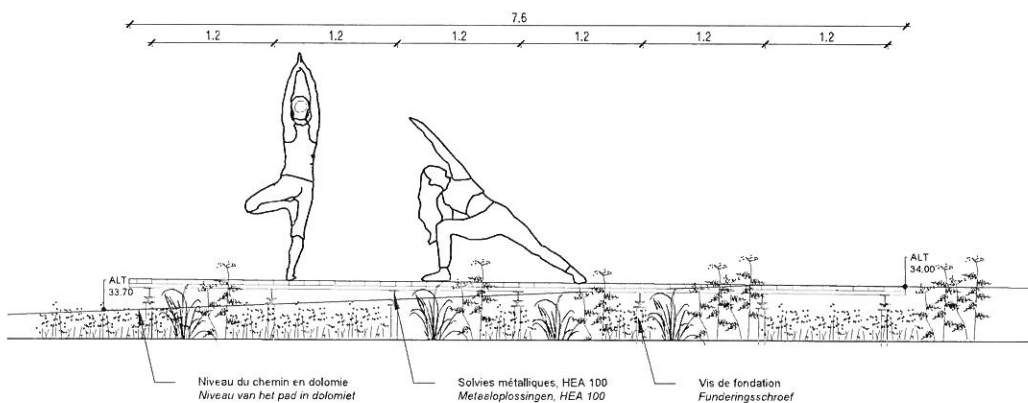
Plan - échelle 1:100
 Plan - schaal 1:100



Coupe AA' - échelle 1:50
 Doorsnede AA' - schaal 1:50



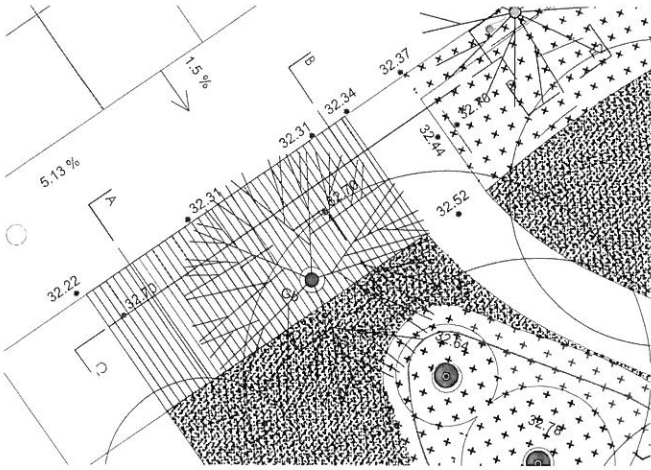
Coupe BB' - échelle 1:50
 Doorsnede BB' - schaal 1:50



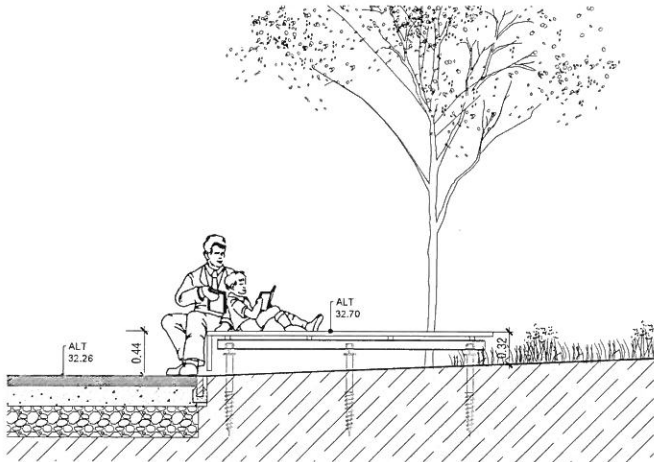
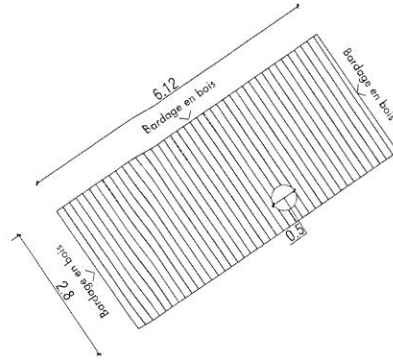
Coupe CC' - échelle 1:50
 Doorsnede CC' - schaal 1:50

DETAIL D-13

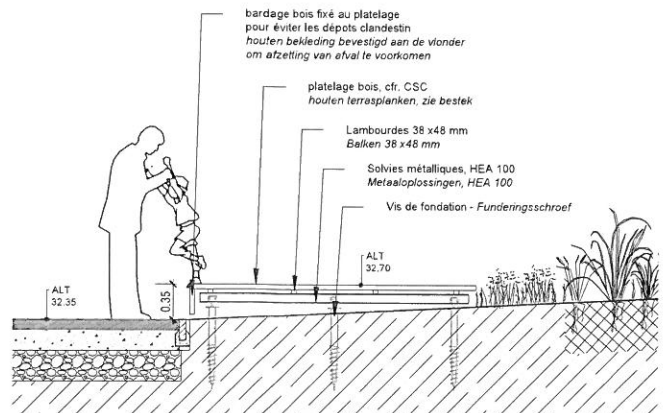
Plateforme dans le jardin - banc n°2 logements
Platform in de tuin - bank n°2 woningen



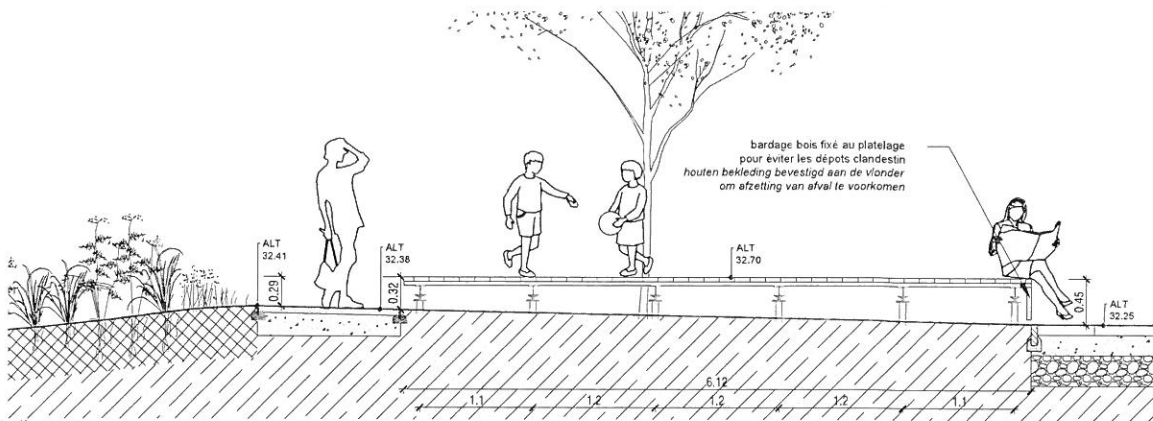
Plan - échelle 1:100
Plan - schaal 1:100



Coupe AA - échelle 1:50
Doorsnede AA - schaal 1:50

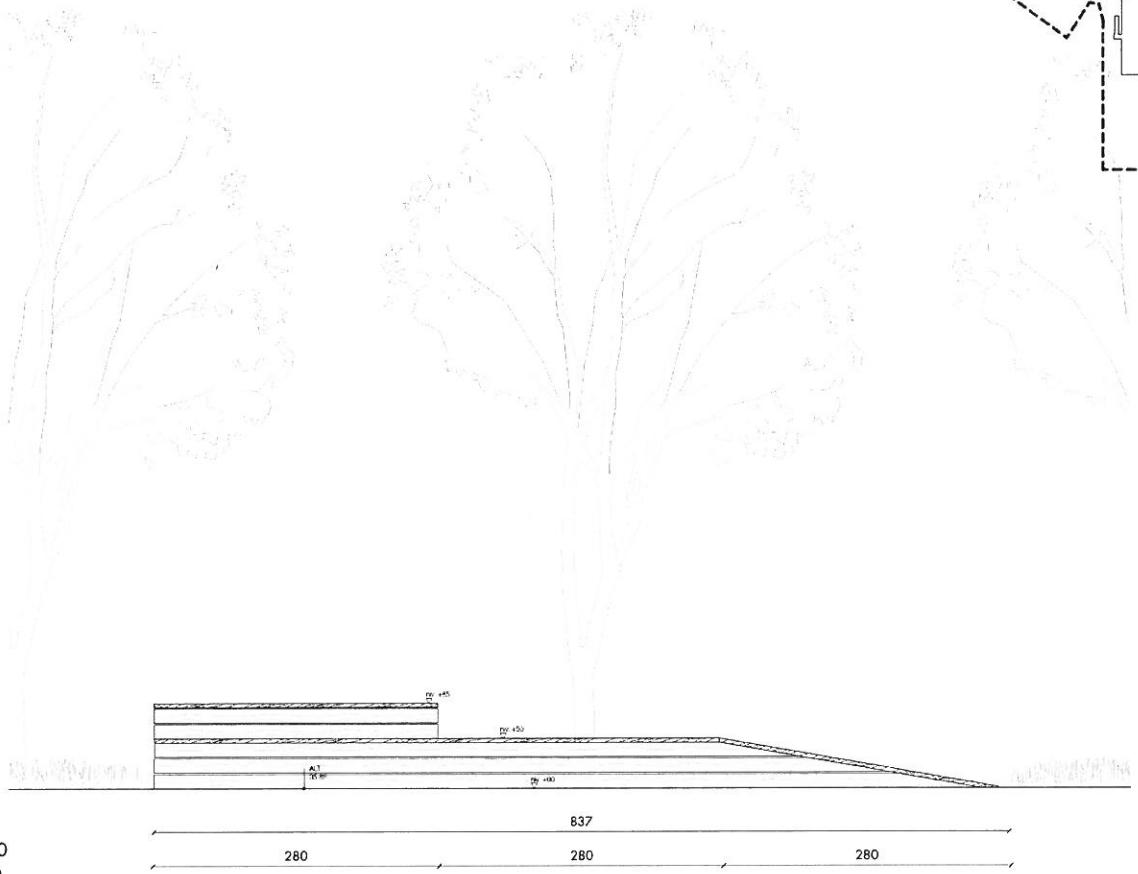
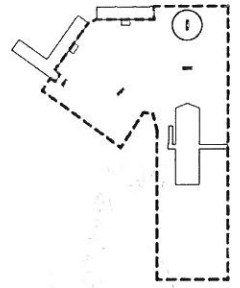


Coupe BB - échelle 1:50
Doorsnede BB - schaal 1:50

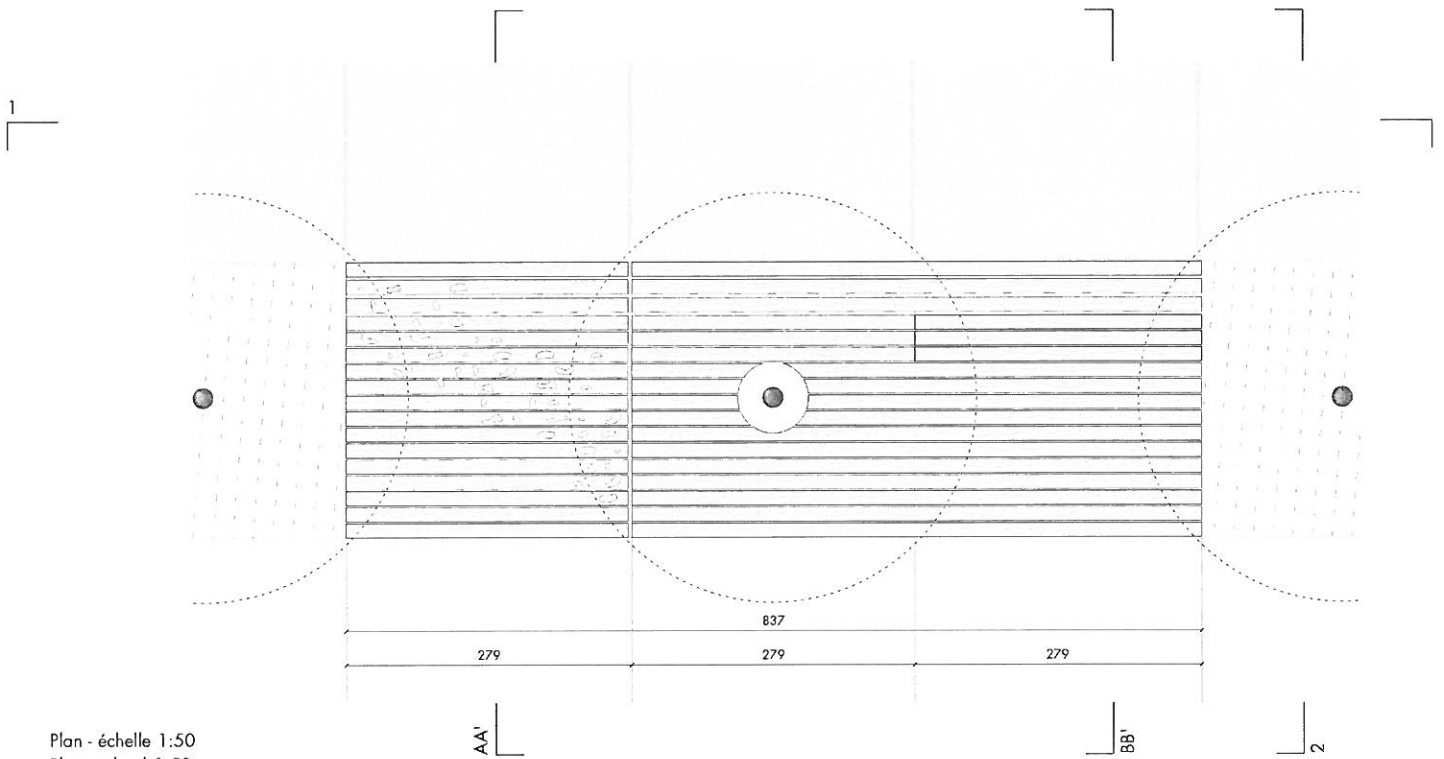


Coupe CC - échelle 1:50
Doorsnede CC - schaal 1:50

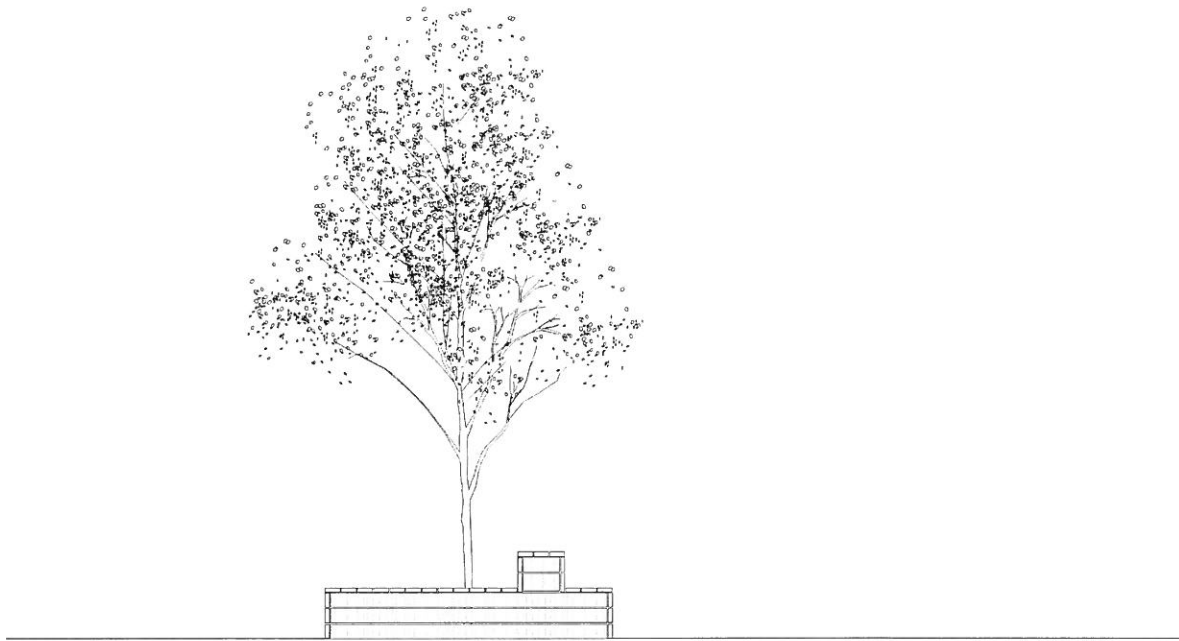
DETAIL D-14
Plateforme terrain de sport
Platform sportveld



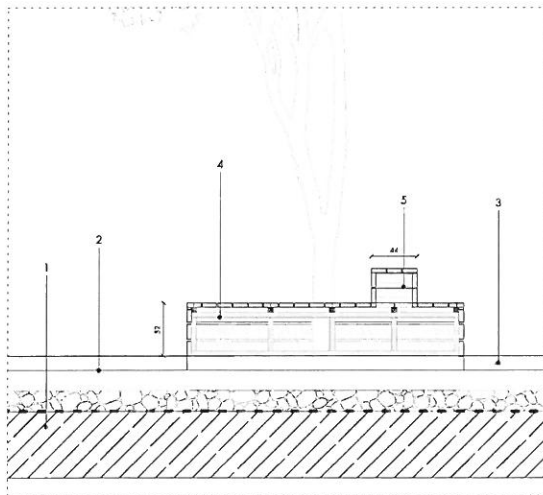
Elevation 1 - échelle 1:50
Aanzicht 1 - schaal 1:50



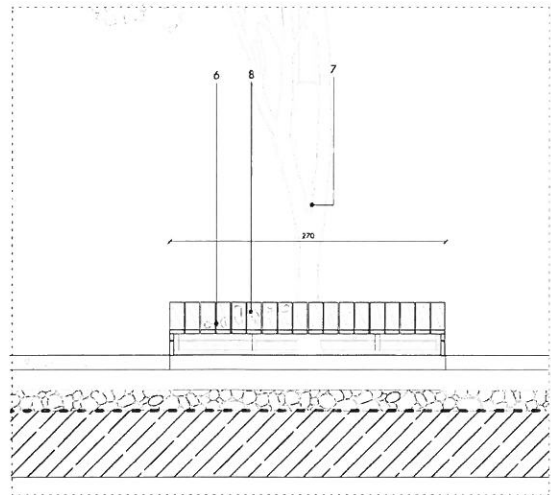
Plan - échelle 1:50
Plan - schaal 1:50



Elevation 2 - échelle 1:50
Aanzicht 2 - schaal 1:50



Coupe BB' - échelle 1:50
Doorsnede BB' - schaal 1:50



Coupe AA' - échelle 1:50
Doorsnede BB' - schaal 1:50

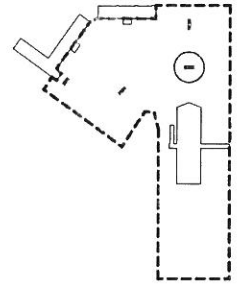
LEGENDE FR

1. Terrain naturel
2. Dalle béton et sous-fondations
3. Sol souple terrain de sport (EPDM)
4. Structure métallique - type acier galvanisé
5. Platelage bois (identique aux autres plateformes)
6. Plan incliné
7. Nouvel arbre intégré à plateforme
8. Modules d'escalades, couleur à choix (bleu)

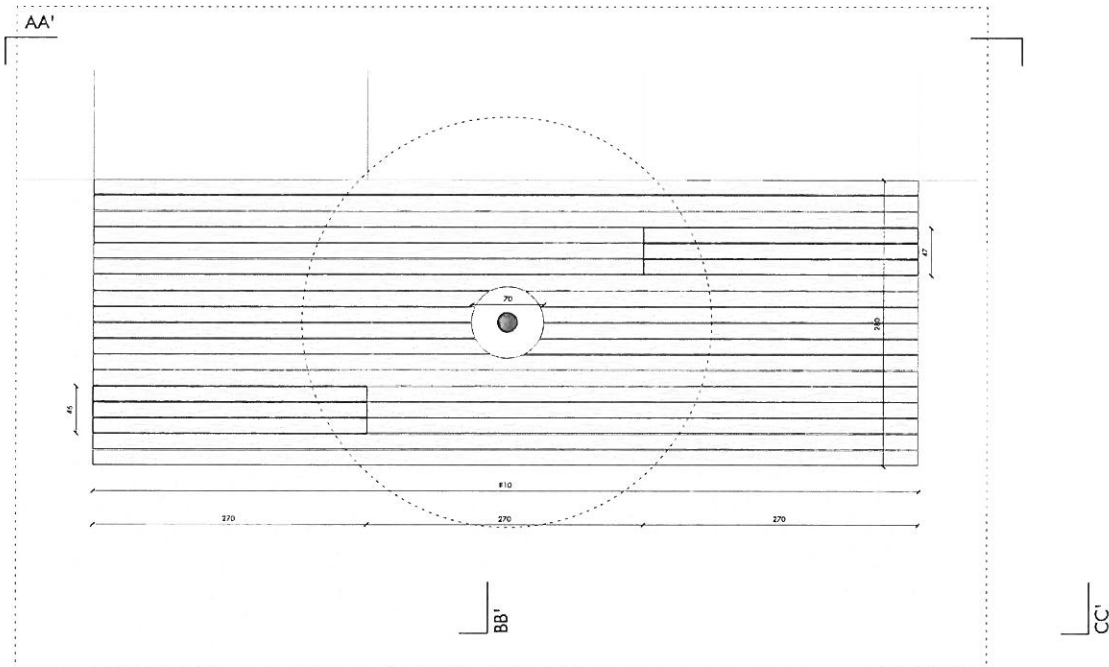
LEGENDE NL

1. Natuurlijk land
2. Betonplaat en onderfunderingen
3. Flexibel sportveld (EPDM)
4. Metalen structuur - type gegalvaniseerd staal
5. Houten dek (hetzelfde als andere platforms)
6. Hellend vlak
7. Geïntegreerde platformschacht
8. Klimmodulen, kleur te kiezen (blauw)

DETAIL D-15
 Plateforme sur le parvis
 Platform op het plein

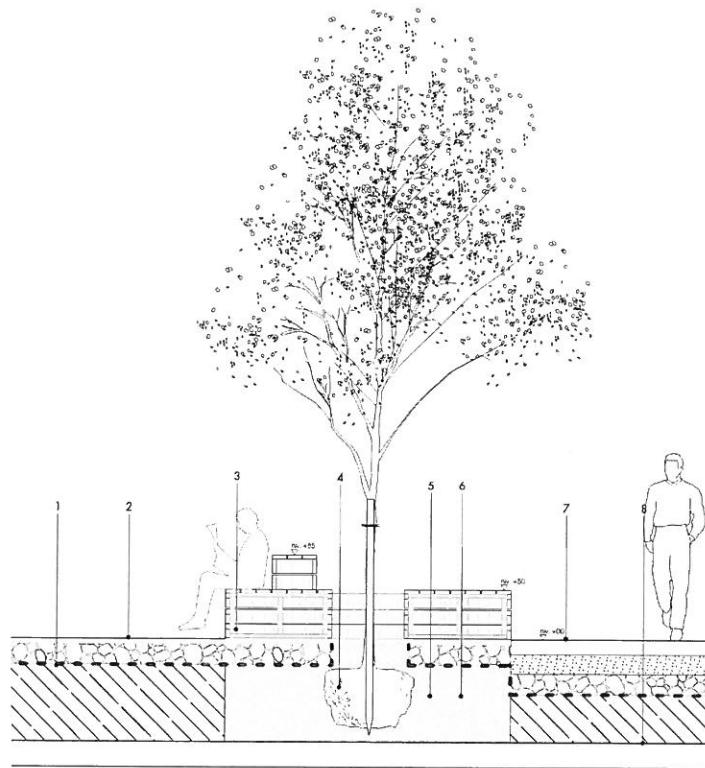


Elevation AA' - échelle 1:50
 Aanzicht AA' - schaal 1:50

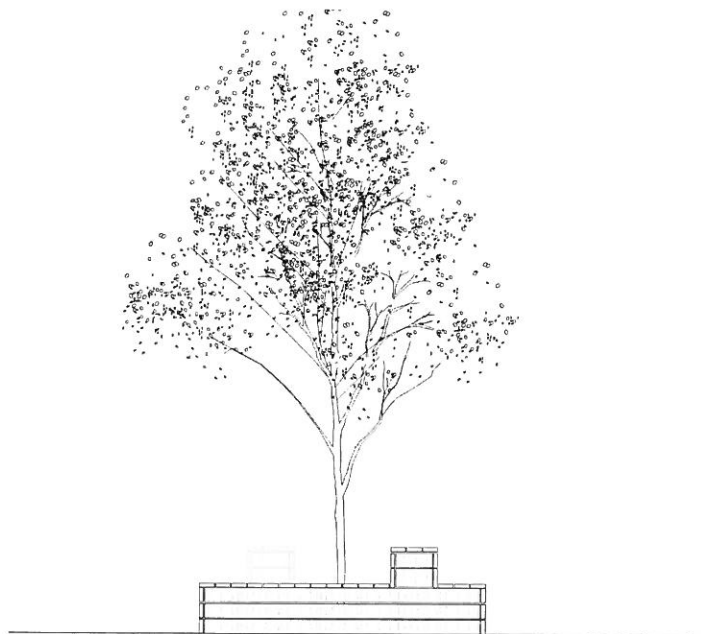


Plan - échelle 1:50
 Plan - schaal 1:50

Coupe BB' - échelle 1:50
Doorsnede BB' - schaal 1:50



Elevation CC' - échelle 1:50
Aanzicht CC' - schaal 1:50



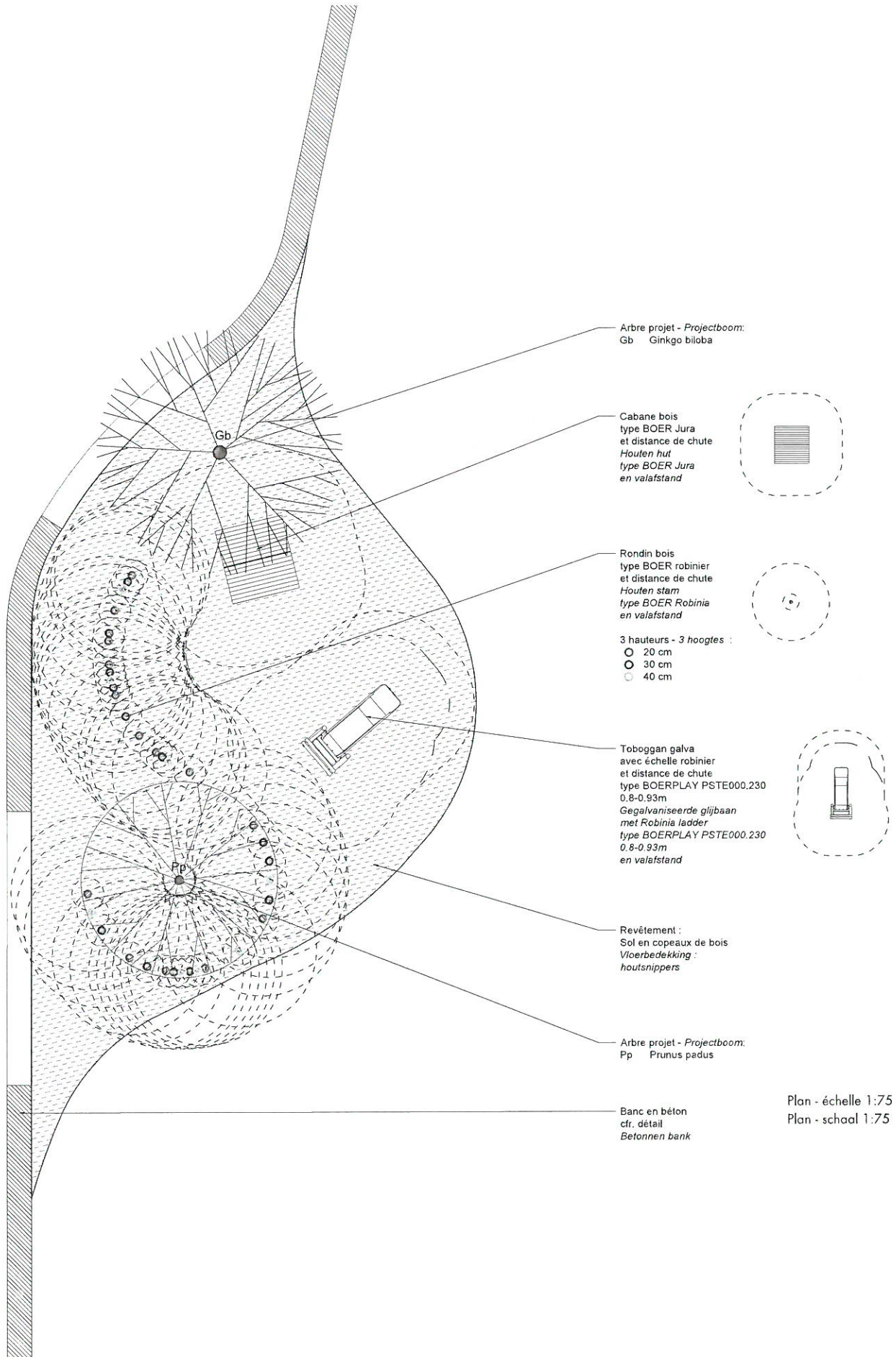
LEGENDE FR

1. Terrain naturel
2. Sol stabilisé (komex)
3. Platelage bois (identique aux autres plateformes)
4. Plantations au niveau du sol
5. Fosse de plantation
6. Terre végétale
7. Dalle béton et sous-fondations
8. Dalle du métro STIB avec étanchéité

LEGENDE NL

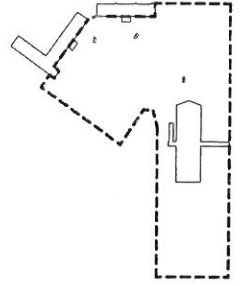
1. Natuurlijk land
2. Gestabiliseerde grond (komex)
3. Houten dek (hetzelfde als andere platforms)
4. Planten op grondniveau
5. Plantkuil
6. Bovengrond
7. Betonplaat en onderfunderingen
8. MIVB metroplaat met waterdichting

DETAIL D-16
Aire de jeux des petits
Kleintjes speeltuin

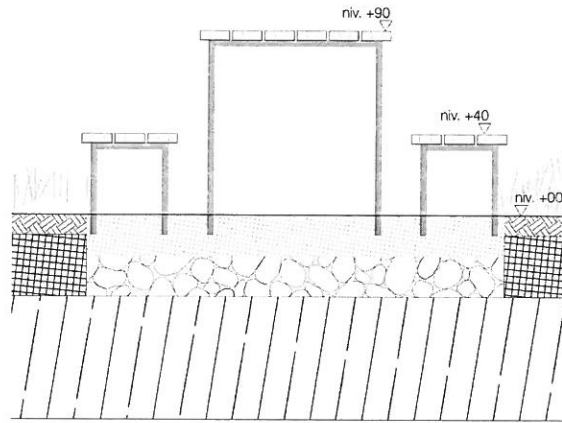


Plan - échelle 1:75
Plan - schaal 1:75

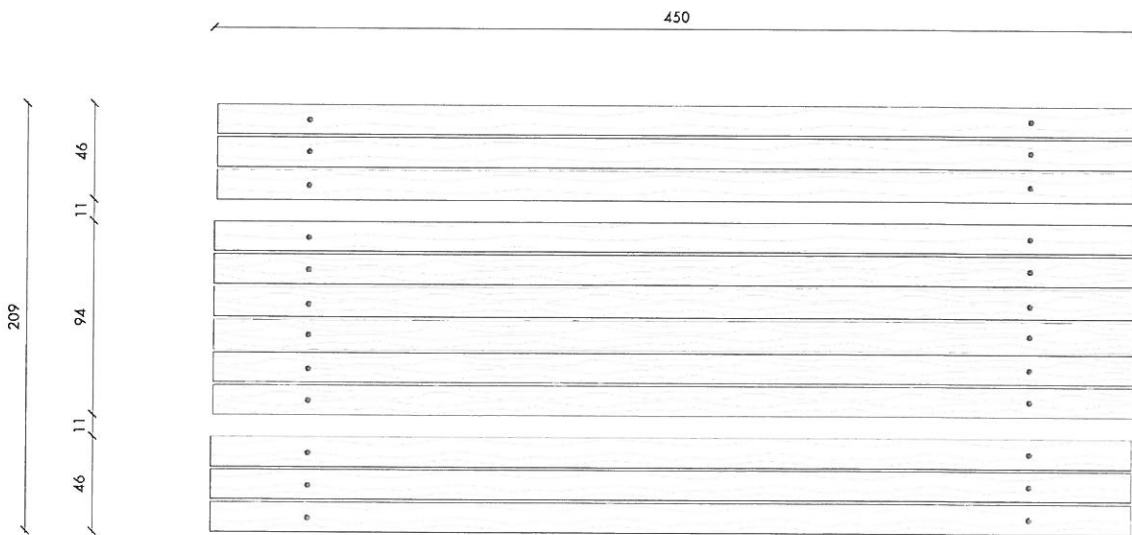
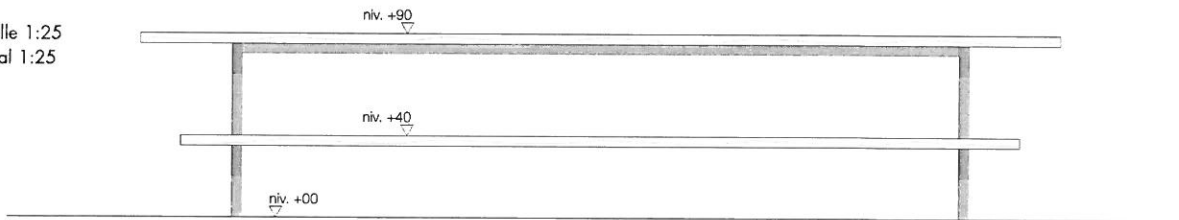
DETAIL D-18
Table de picnic
Picknicktafel



Coupe AA' - échelle 1:25
Doorsnede AA' - schaal 1:25



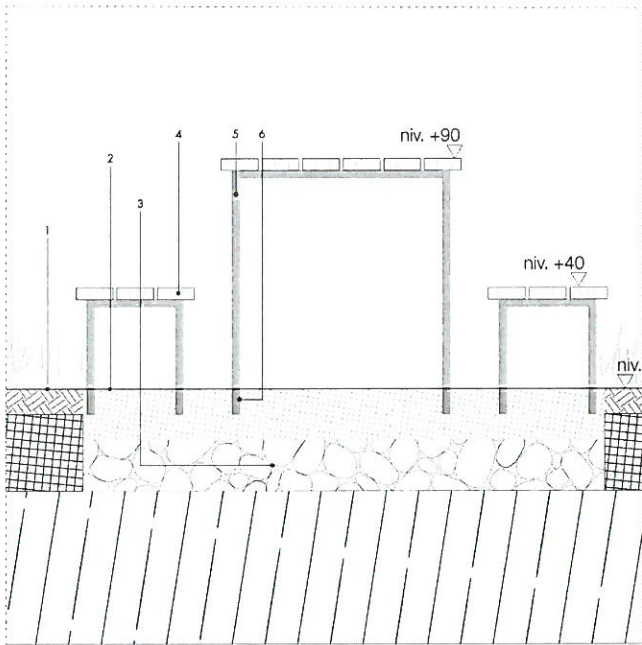
Elevation 1 - échelle 1:25
Aanzicht 1 - schaal 1:25



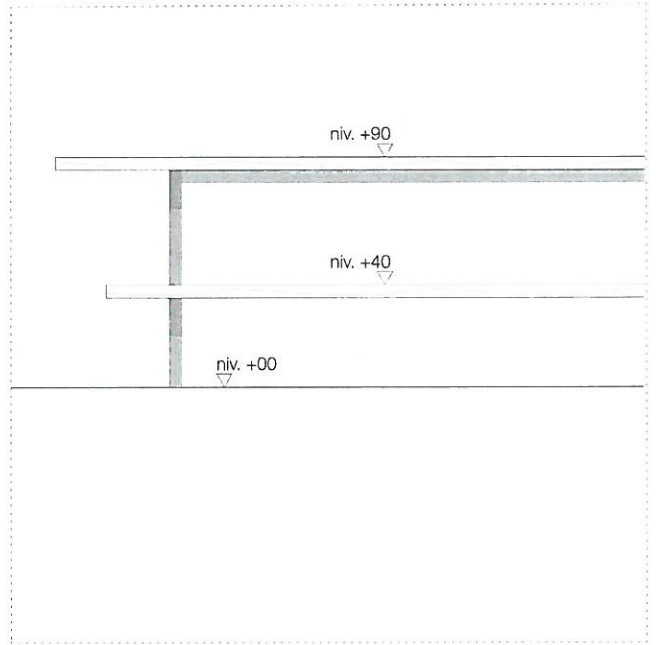
Plan - échelle 1:25
Plan - schaal 1:25



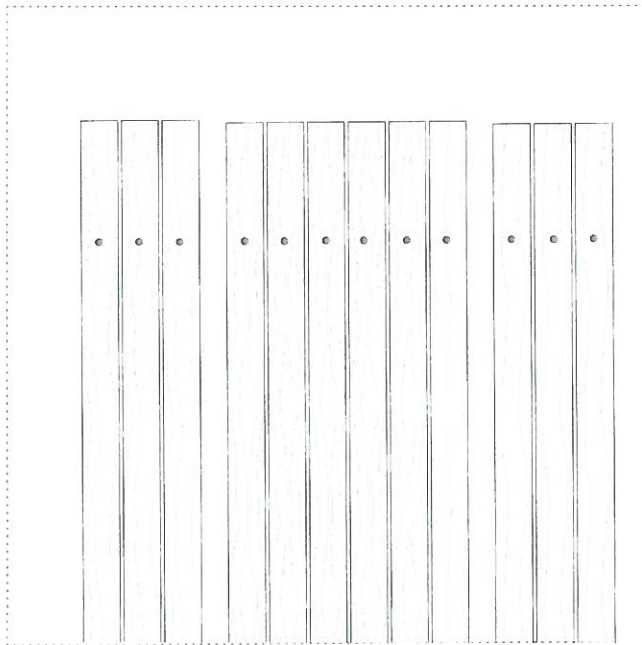
AA'



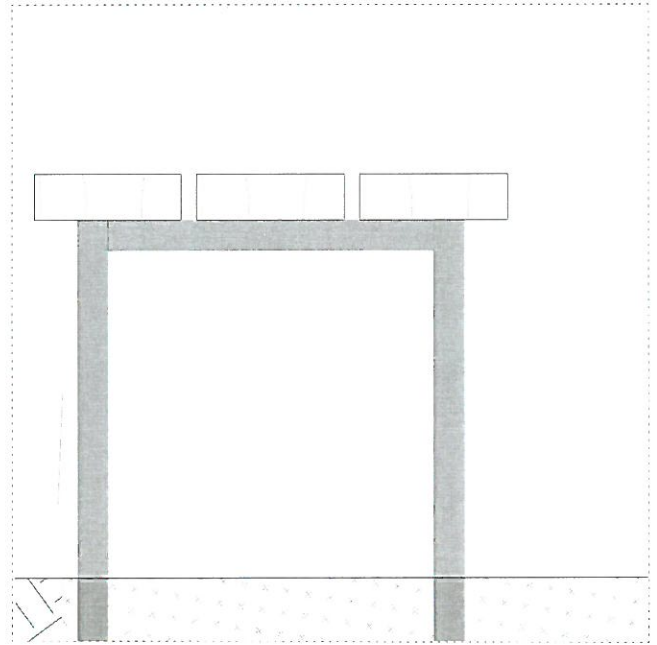
Coupe - échelle 1:10
Doorsnede - schaal 1:10



Elevation - échelle 1:20
Aanzicht - schaal 1:20



Plan - échelle 1:20
Plan - schaal 1:20



Détail de fixation 1:5
Bevestigingsdetail - schaal 1:5

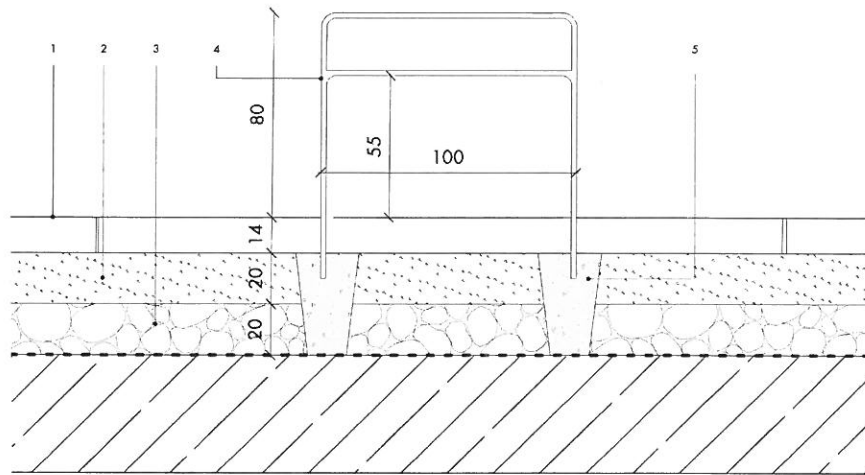
LEGENDE FR

1. Terrain naturel
2. Sol stabilisé (komex)
3. Fondation en graviers
4. Assise en bois
5. Pieds métalliques
6. Ancrage métallique dans le sol

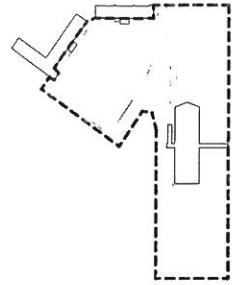
LEGENDE NL

1. Natuurlijk land
2. Gestabiliseerde grond (komex)
3. Grind fundering
4. Houten stoel
5. Metalen voeten
6. Metalen verankering in de grond

DETAIL D-19
Ratelier vélo
Fietsenstalling



Coupe AA' - échelle 1:20
Doorsnede AA' - schaal 1:20

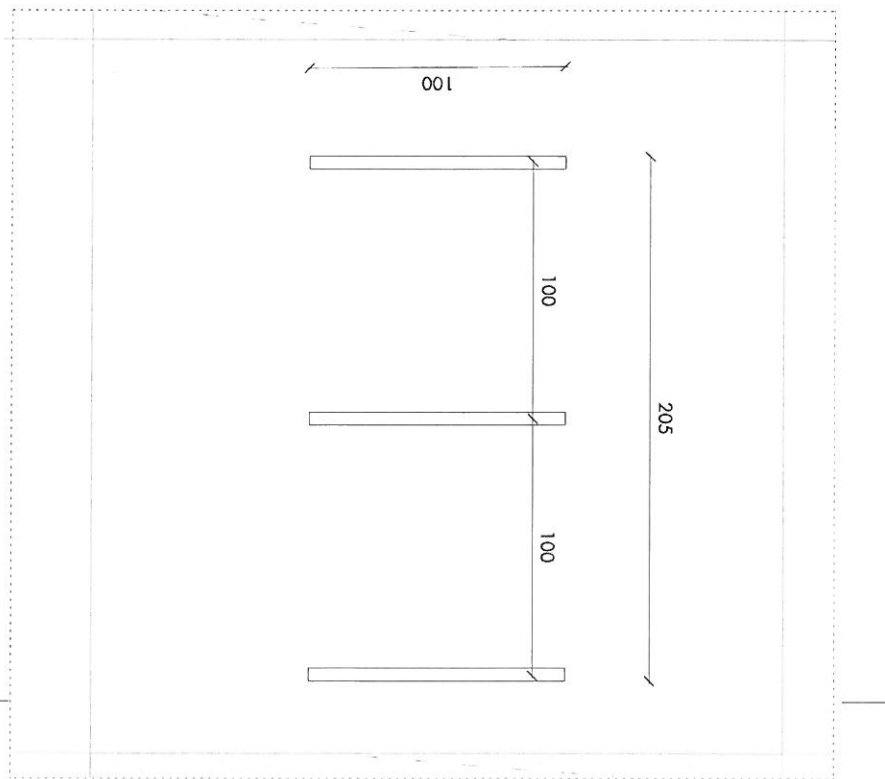


64 rateliers vélos
64 fietsenrekken



Rateliers vélos existants
à récupérer

Bestaande fietsenrekken
herstellen



Plan - échelle 1:20
Plan - schaal 1:20

LEGENDE FR

1. Dalle en béton coulée en place
2. Sous-fondations
3. Gravier pour lit de pose
4. Tube en acier galvanisé diamètre 50mm
5. Fondation en béton maigre

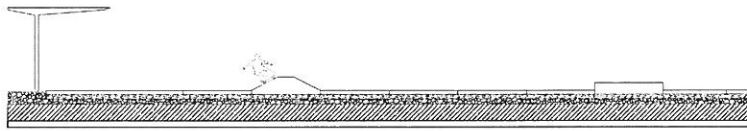
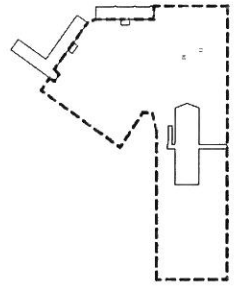
Note : Double barre sur les premiers rateliers vélos

LEGENDE NL

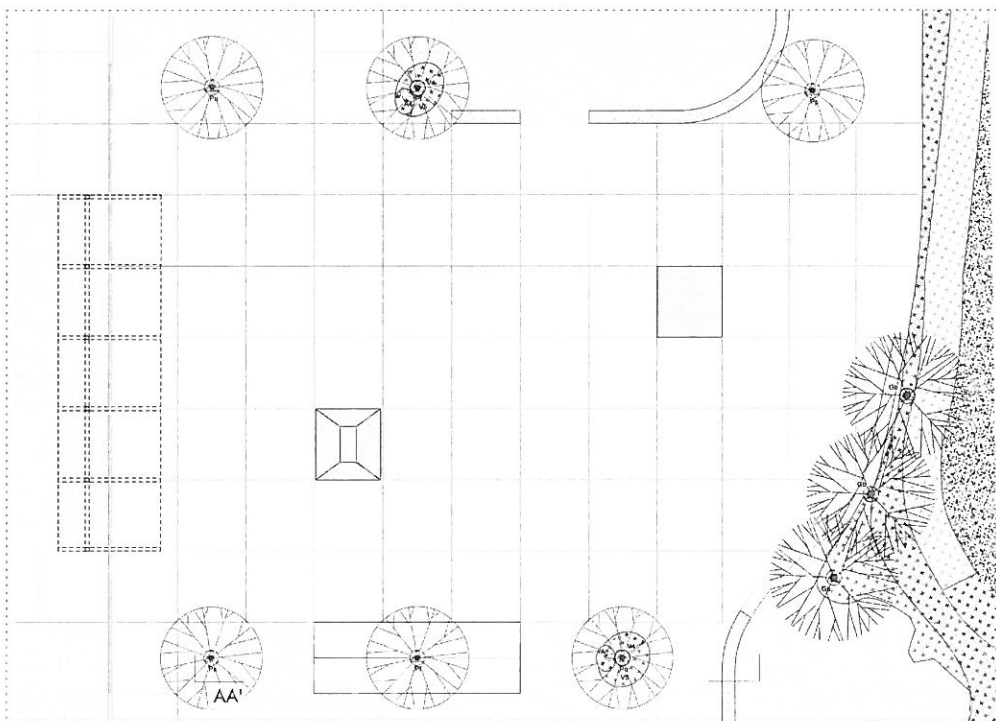
1. Betonnen plaat
2. Subfondations
3. Grind voor bedding
4. Gegalvaniseerde stalen buis, diameter 50mm
5. Mager betonnen fundament

Opmerking : Dubbele stangen op de eerste fietsenrekken

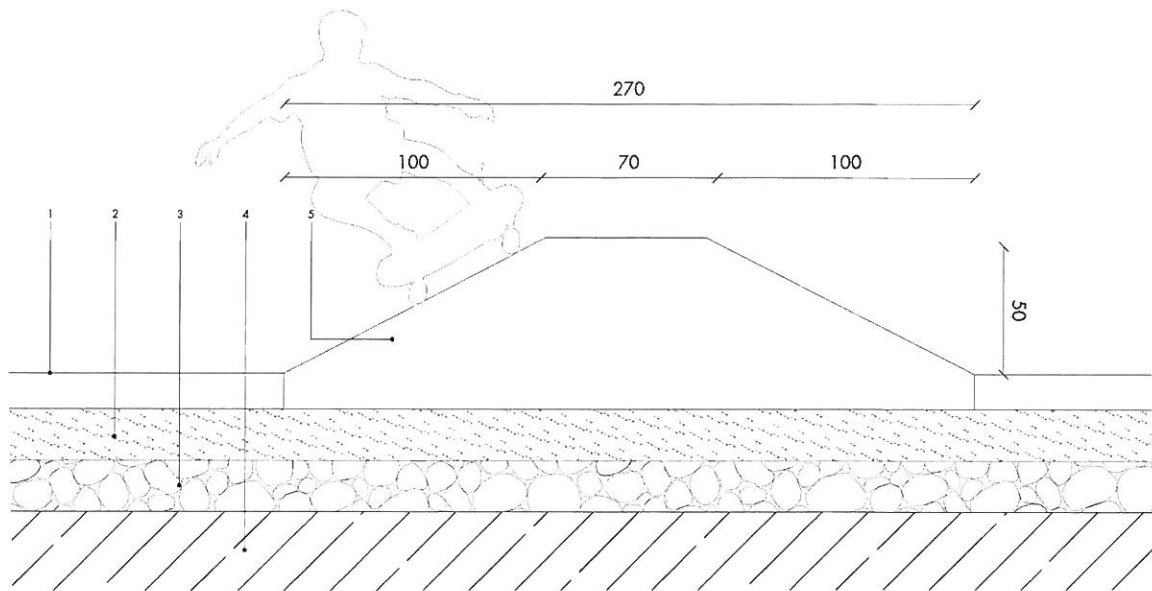
DETAIL D-20
Modules de skate sur la dalle
Skateboardmodules op de plaat



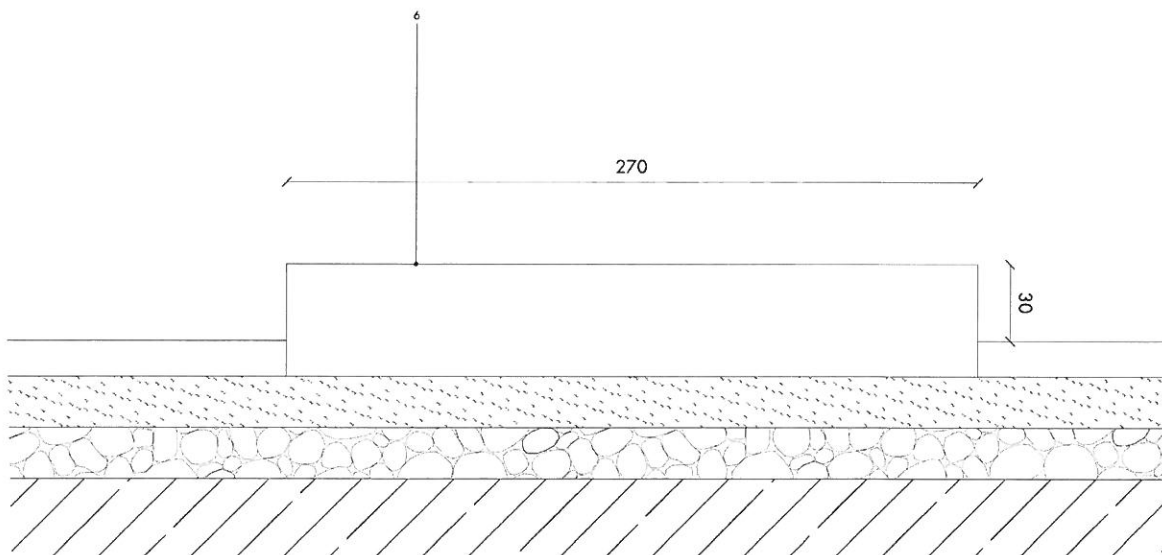
Elevation AA' - échelle 1:200
Aanzicht AA' - schaal 1:200



Plan - échelle 1:200
Plan - schaal 1:200



Module 1
échelle 1 : 20



Module 2
échelle 1 : 20

LEGENDE FR

1. Dalle béton coulée en place
2. Sous fondation béton maigre
3. Couche de sous-fondation : Empierrement
4. Sol existant
5. Plan incliné en béton coffré (même composition que béton pour dalle)
6. Plan droit (surélévation d'un calepinage)

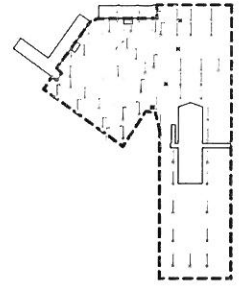
LEGENDE NL

1. Stortbeton
2. Onder magere betonnen fundering
3. Onderlaag: Steenwerk
4. Bestaande vloer
5. Hellend vlak in bekistingsbeton (dezelfde samenstelling als beton voor vloerplaat)
6. Recht vlak (een baan ophogen)

PRESCRIPTIONS - 21

VEREISTEN - 21

Luminaires
Armaturen



Choix des modèles de luminaires pour le projet :
Keuze van armatuurmodellen voor het project :

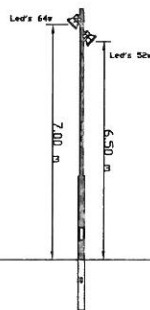
(A)

Albany
Led's
6009



(B)

ICARDS
Led's street R2 et flood F4
7043



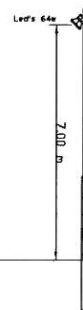
(C)

CITYCHARM CORDBA
Led's 52 W
7043



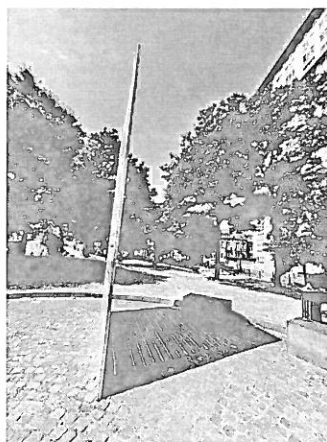
(D)

ICARDS
Led's street R2
7043



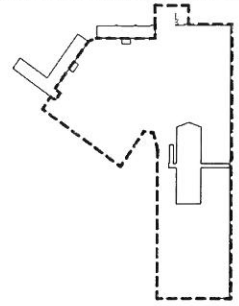
(E)

ICARDS
Led's Flood F4
7043



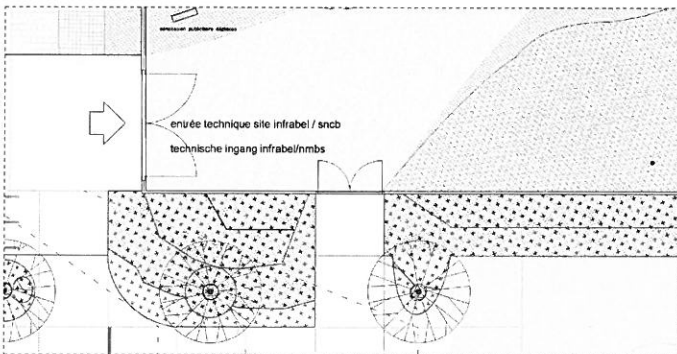
Conservation de l'éclairage de l'oeuvre d'art
Behoud van de verlichting van het kunstwerk

PRESCRIPTIONS - 22
VEREISTEN - 22
Clotures et portails
Hekken en poorten



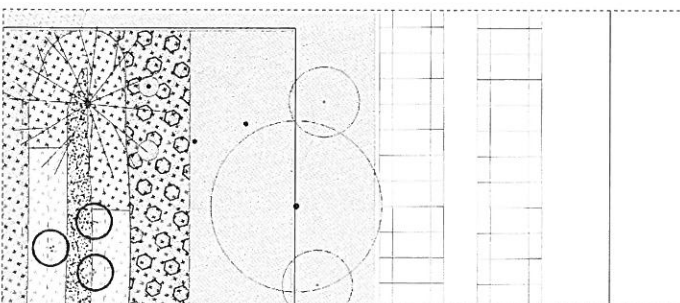
Cloture existante dans la friche,
possibilité de réemploi pour les parties en bon état

Bestaande omheining op het braakliggende terrein,
delen in goede staat kunnen worden hergebruikt



2 Nouvelles doubles portes à prévoir
Modèle 1 : 400cm de large
Modèle 2 : 250cm de large

2 Nieuwe dubbele deuren
Model 1: 400cm breed
Model 2: 250cm breed



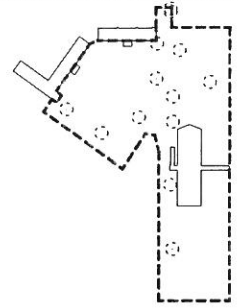
Nouvelle cloture, besoin environ 660 m linéaire
pour couvrir la distance le long du chemin de fer

Nieuw hekwerk nodig, ongeveer 660 m lineair om de
afstand langs de spoorlijn te overbruggen

PRESCRIPTIONS-23

VEREISTEN - 23

Poubelles
Bakken



1. Containers enterrés pour le verre (2 containers de 2 x 2m)

Long de la rue Dubois-Thorn au Nord du site
Prévoir une bande de pavés entre les deux containers pour propreté

1. Ondergrondse containers voor glas (2 x 2m containers)

Lang van de rue Dubois-Thorn ten noorden van de site
Zorg voor een strook kasseien tussen de twee containers om ze schoon te houden.



2. Symbole dans le plan - Poubelles de ville

Ajout de nouveaux modèles identiques pour favoriser la continuité dans le quartier.
7 nouveaux éléments

2. Symbool in het plan - Stadsbakken

Toevoeging van nieuwe identieke modellen om de continuïteit in de buurt te bevorderen.
7 nieuwe elementen



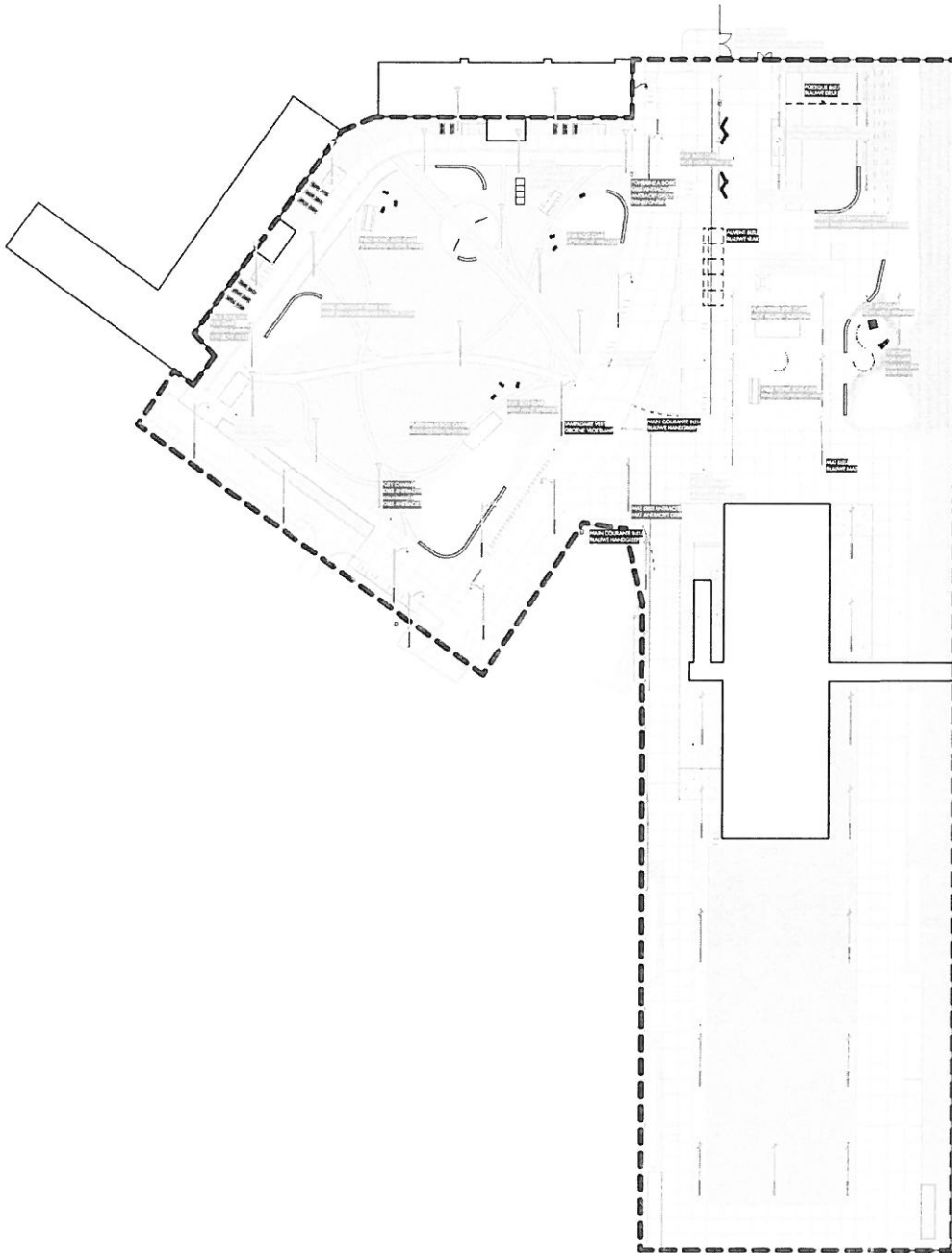
3. Poubelles de ville

Récupérations des modèles existants style "corbeille"
4 pièces à récupérer

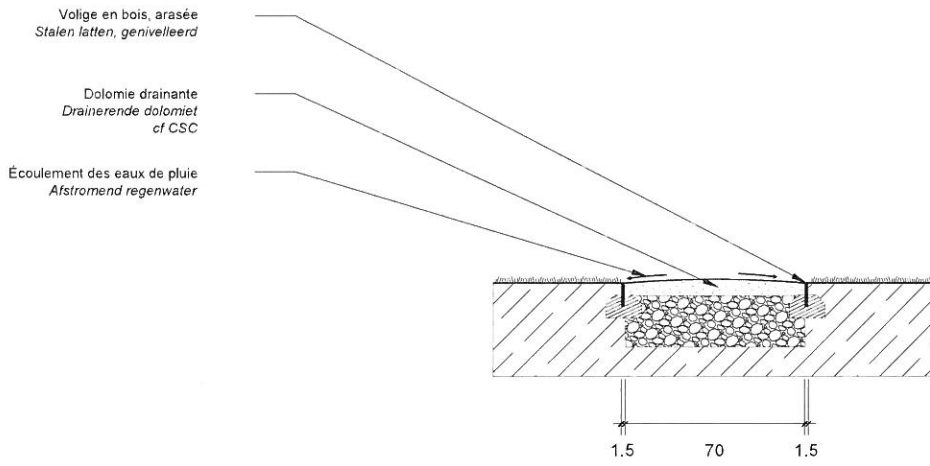
3. Vuilnisbakken in de stad

Bestaande modellen van het type "mand" hergebruiken
4 stuks voor hergebruik

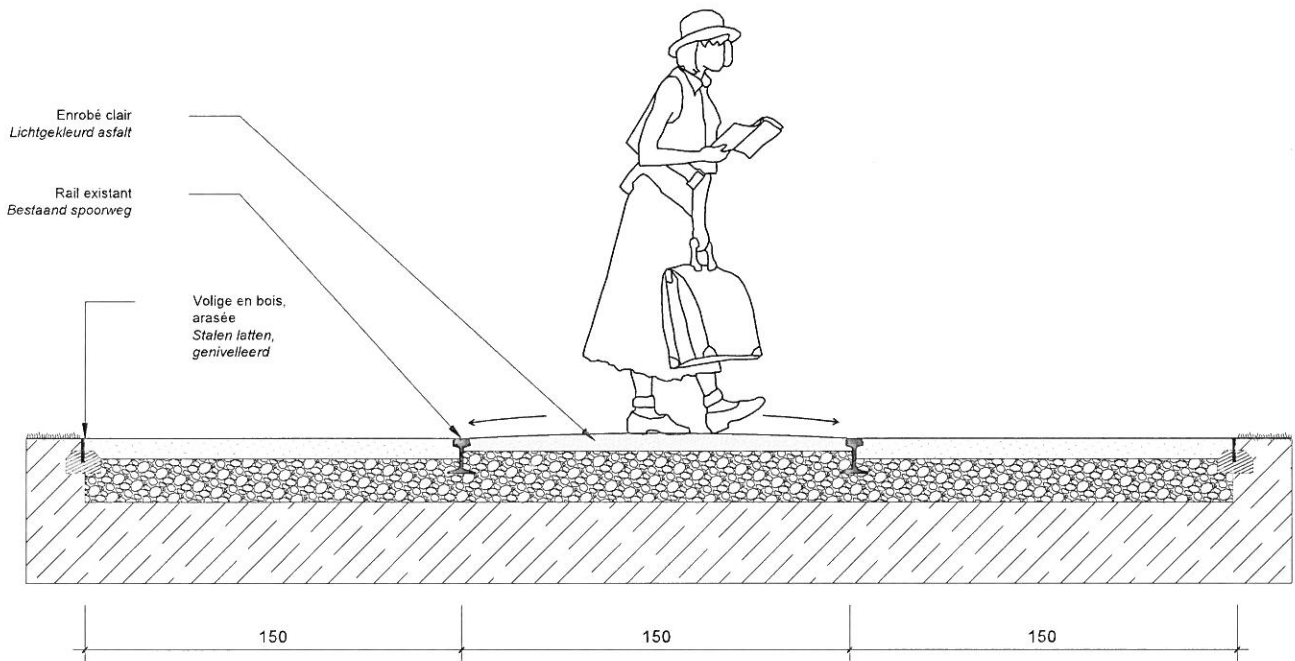
PRESCRIPTIONS D-24
VEREISTEN D-24
COULEURS
KLEURS



DETAIL D-25
Bordure pour dolomie
Stroken voor dolomiet

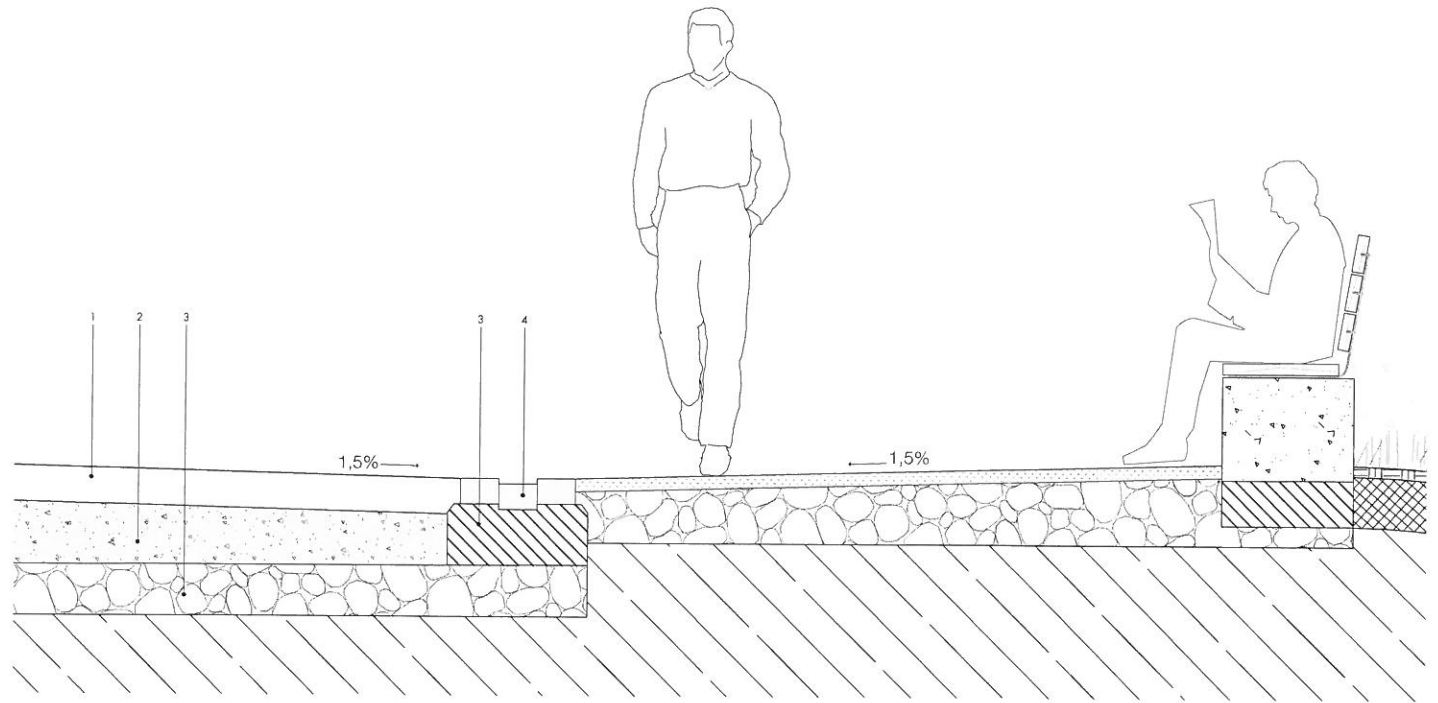


Coupe AA'- échelle 1:20
 Doorsnede AA' - schaal 1:20

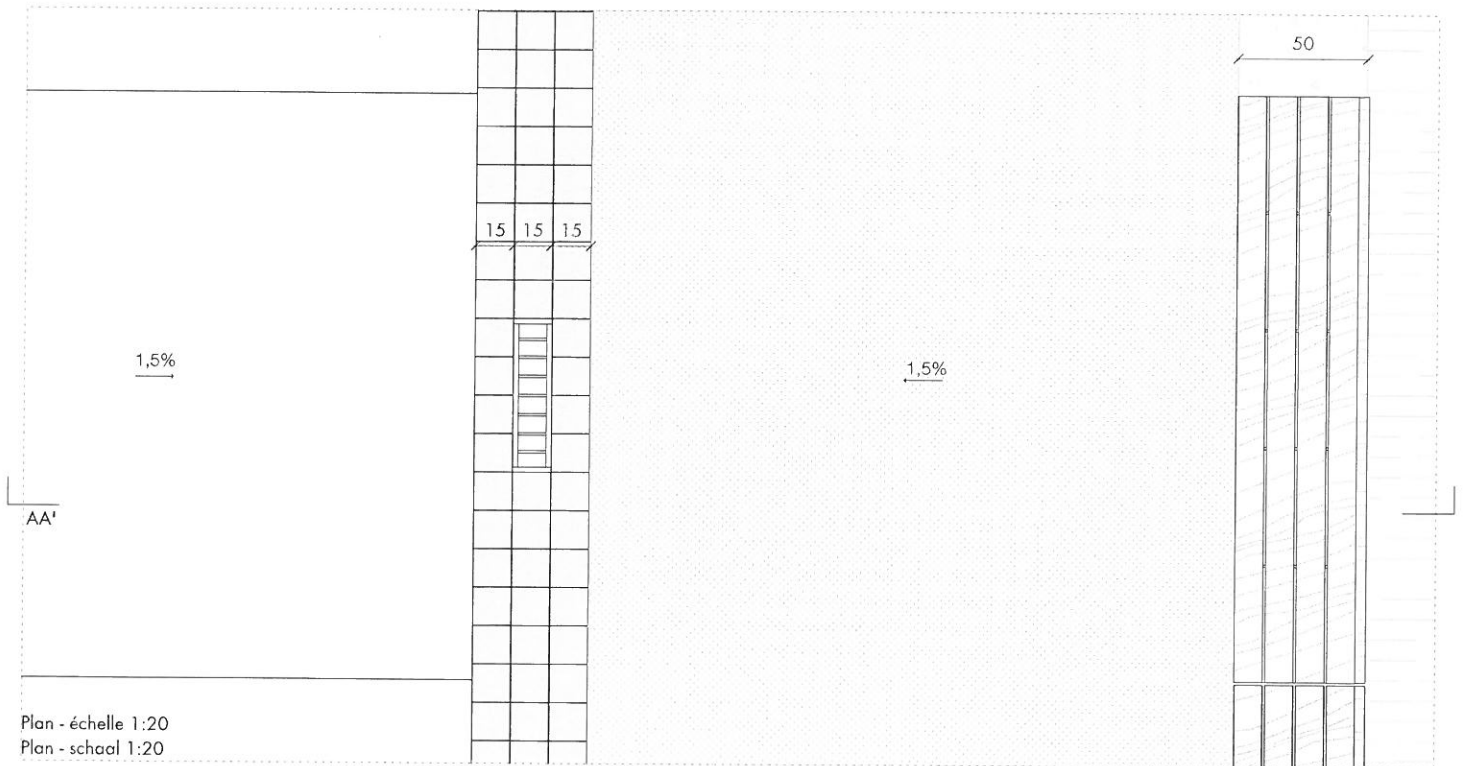


Coupe BB'- échelle 1:20
 Doorsnede BB' - schaal 1:20

DETAIL D-26
 Filet d'eau en pavés porphyres
 Waterfilet in porfierblokken

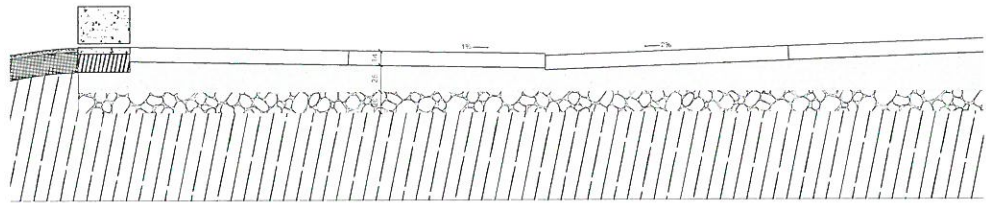


Coupe AA' - échelle 1:20
 Doorsnede AA' - schaal 1:20

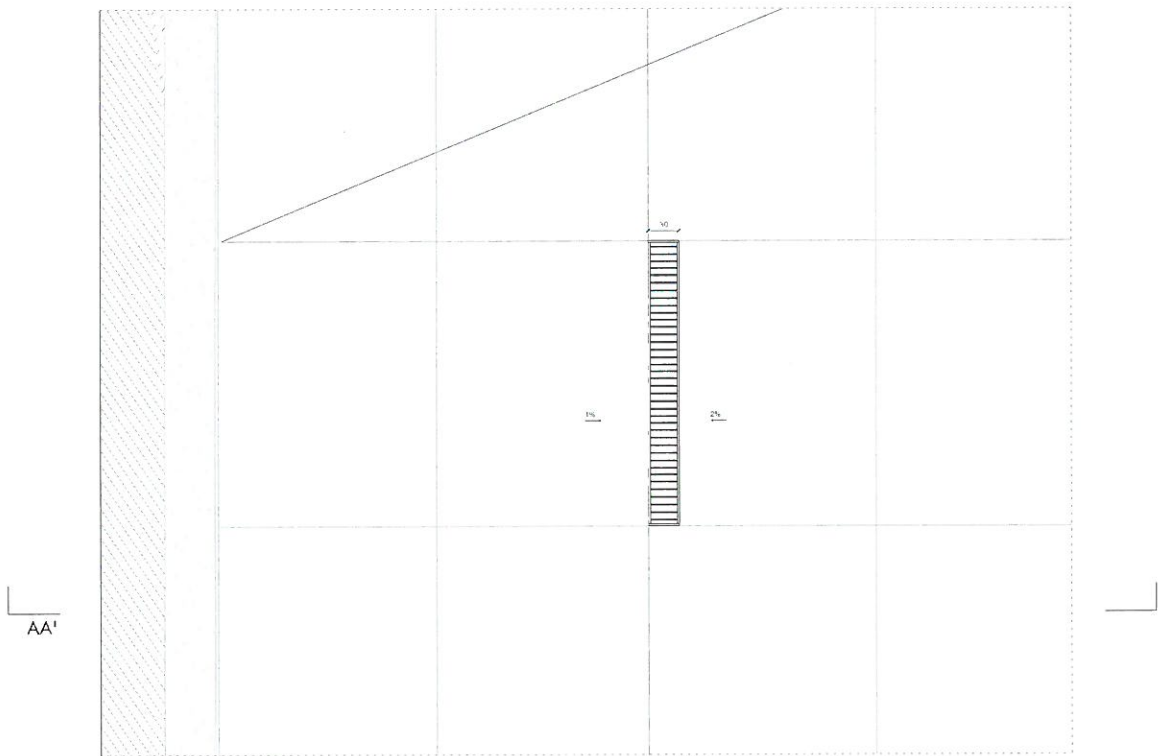


Plan - échelle 1:20
 Plan - schaal 1:20

DETAIL D-27
Caniveau à grille spécial
Speciaal rasterkanaal



Coupe AA' - échelle 1:50
Doorsnede AA' - schaal 1:20



Plan - échelle 1:50
Plan - schaal 1:50