

# AVIS SIPPT

Ecole 9 Garderie du midi.  
Occupation extérieure temporaire du parking désaffecté du site occupé  
anciennement par Delhaize.

## A.C. MOLENBEEK

DATE DE L'AVIS :	16/02//2023
NOMBRE DE PAGES	2 pages
EXPERT SIPPT	Karim MEHDI Conseiller en Prévention Sécurité Niv.1, Coordinateur de sécurité et de santé Niv A. Dr Sciences Direction du SIPPT Administration communale de Molenbeek.
DESTINATAIRES :	Catherine MOUREAUX, Bourgmestre Ghyslaine EL MOUTAANI, DRH Marijke AELBRECHT, secrétaire f.f. Serge BORUCHOWITCH Daphné QUETTIER, responsable des animateurs(rices) Direction de l'école 9 PSE

## 1 RAISON DE LA VISITE :

---

À la suite des travaux prévus à l'école 9 et les réorganisations pour les réaliser, la garderie du midi doit être déplacée.

Tenant compte de la proximité, le choix a été porté sur l'ancien site du Delhaize situé à la rue Osshegem.

## 2 : REPORTAGE PHOTOS ET COMMENTAIRES

---



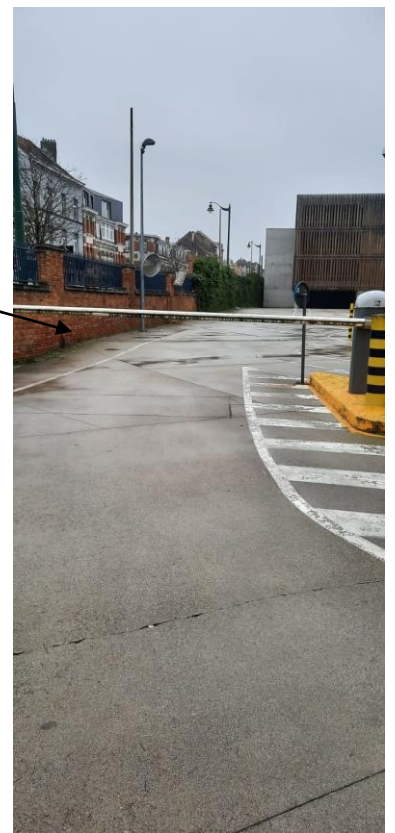
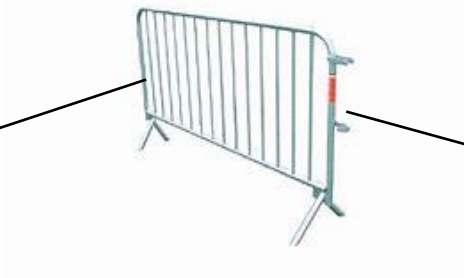
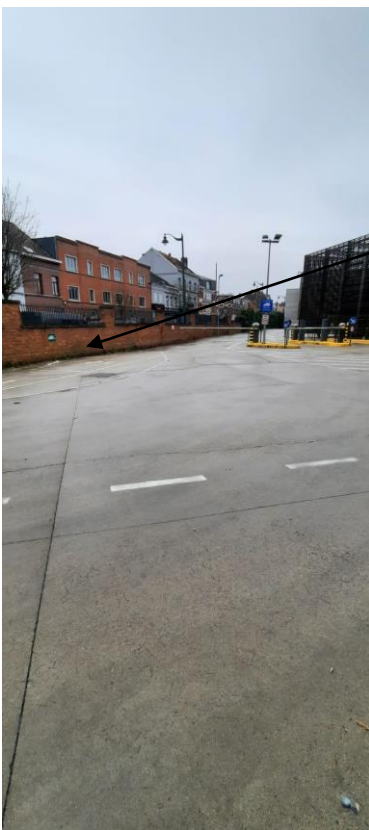
### L'entrée du site

Il s'agit de l'occupation d'un espace parking désaffecté.

Pour l'instant aucune circulation de voiture n'est d'application. Le gestionnaire du site a l'intention de le louer mais ce n'est pas à l'ordre du jour.

A l'entrée du site, il faudrait prévoir, un chemin sécurisé le long du mur (comme illustré sur la photo).

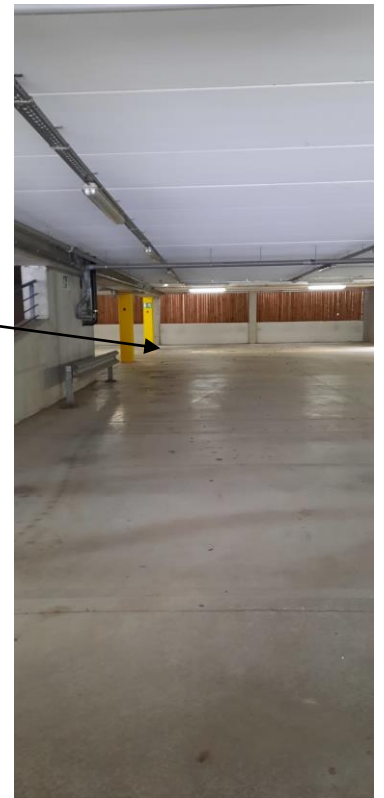
**Installer le long du mur, un chemin sécurisé à l'aide des barrières Nadar pour que les enfants puissent se rendre en toute sécurité sur les lieux**



L'espace peut être occupé sous réserve de mettre en place les mesures proposées.

Chaque obstacle doit être hors périmètre et mis à l'écart et hors portée des enfants et des animateurs.

**La surface de l'espace est à peu près 250 m<sup>2</sup>.  
Il faudrait installer un périmètre de sécurité en utilisant des barrières Heras.  
Aussi, si c'est possible, un abri comme infirmerie pour prodiguer les 1ers soins.**



Les toilettes sont existantes et localisées à côté du local du gardien du site.

Les enfants peuvent s'y rendre de préférence accompagnés par les animateurs(rices).

### Présence de toilettes séparés filles et garçons à proximité du bureau du gardien



### Chemin de retour à l'école

Comme à l'allée, voici le chemin du retour à l'école.

Longer la rue d'Osseghem.,

Traverser le passage piéton pour se rendre à l'école 9

Un trajet de presque 300 m.



### 3 CONCLUSION :

---

En conclusion, l'espace parking RDC, peut être utilisé comme lieu de garderie 12h00 **sous réserve de mettre en place les mesures proposées et un avis du PSE.**

En cas d'évacuation, utiliser l'entrée principale du site comme une issue de secours.

Veillez à ce que les animateurs(rices), soient en possession d'un moyen de communication pour contacter les secours et la direction de l'école 9 en cas de nécessité.

Les animateurs(rices) doivent être en nombre suffisant pour garantir leur bonne sécurité et celle des enfants.



## Karim MEHDI

Conseiller en Prévention Niv.1, Sécurité-Bien être/*PreventieAdviseur Niv.1, Welzijn-Veiligheid*

Coordinateur santé sécurité Niv A/*veiligheid- en gezondheidscoördinator Niv A*

Dr. En Sciences.

Directeur Service Interne de Prévention et de Protection au Travail /  
*Interne Dienst Voor Preventie en Bescherming*