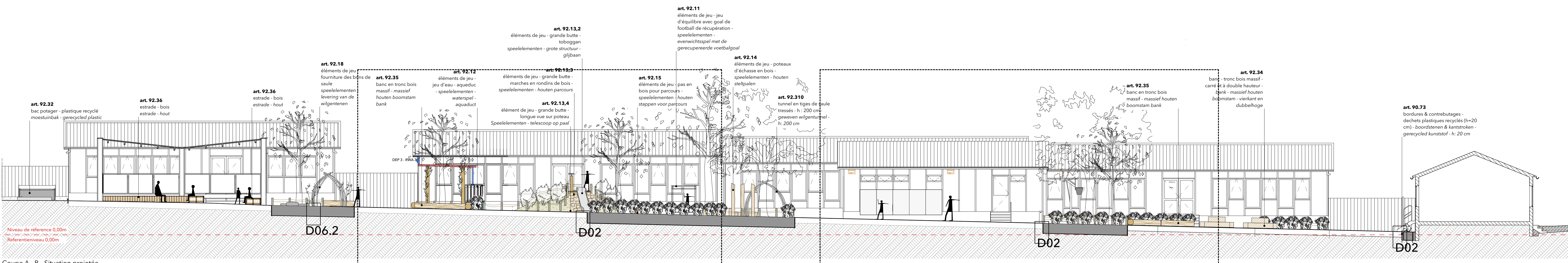


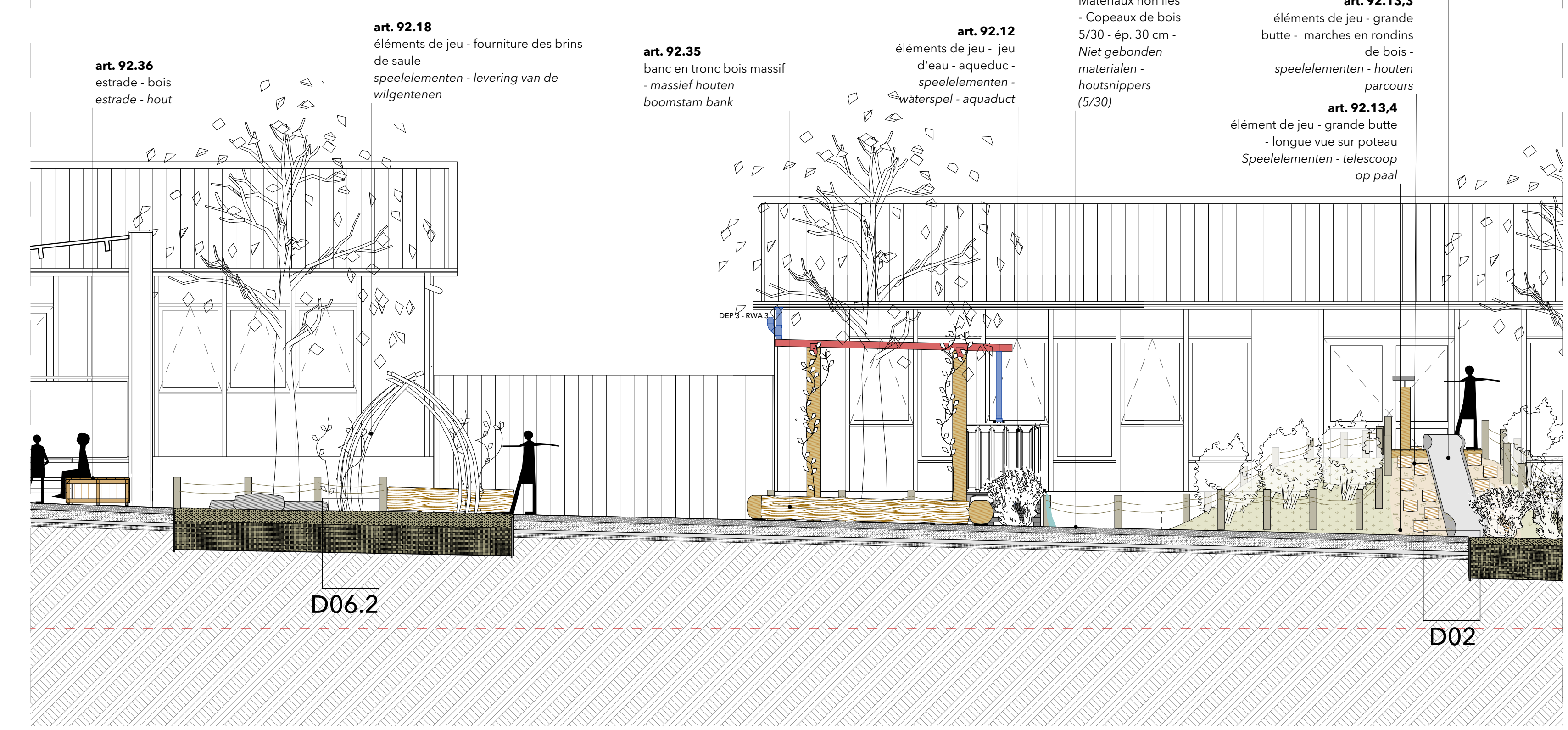
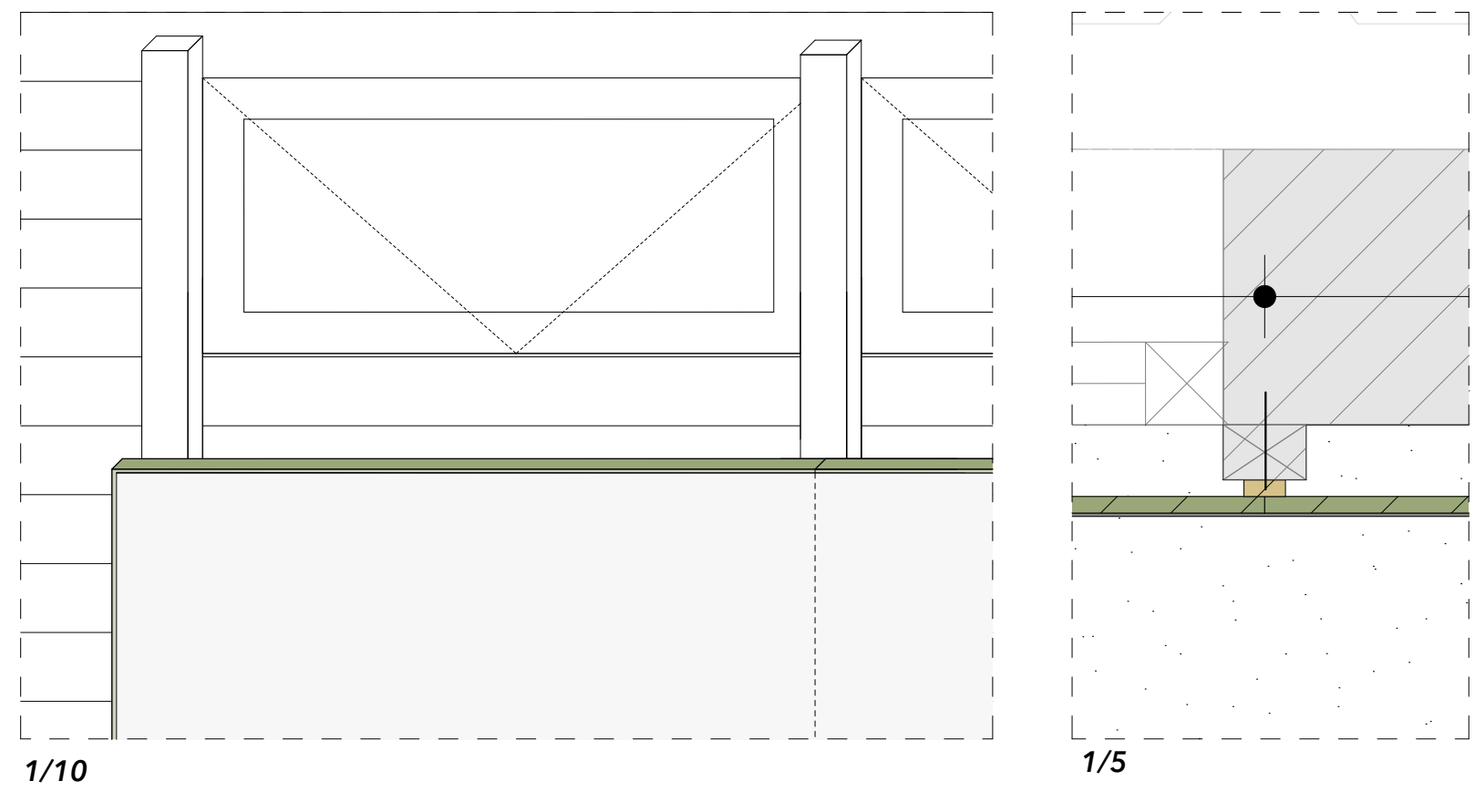
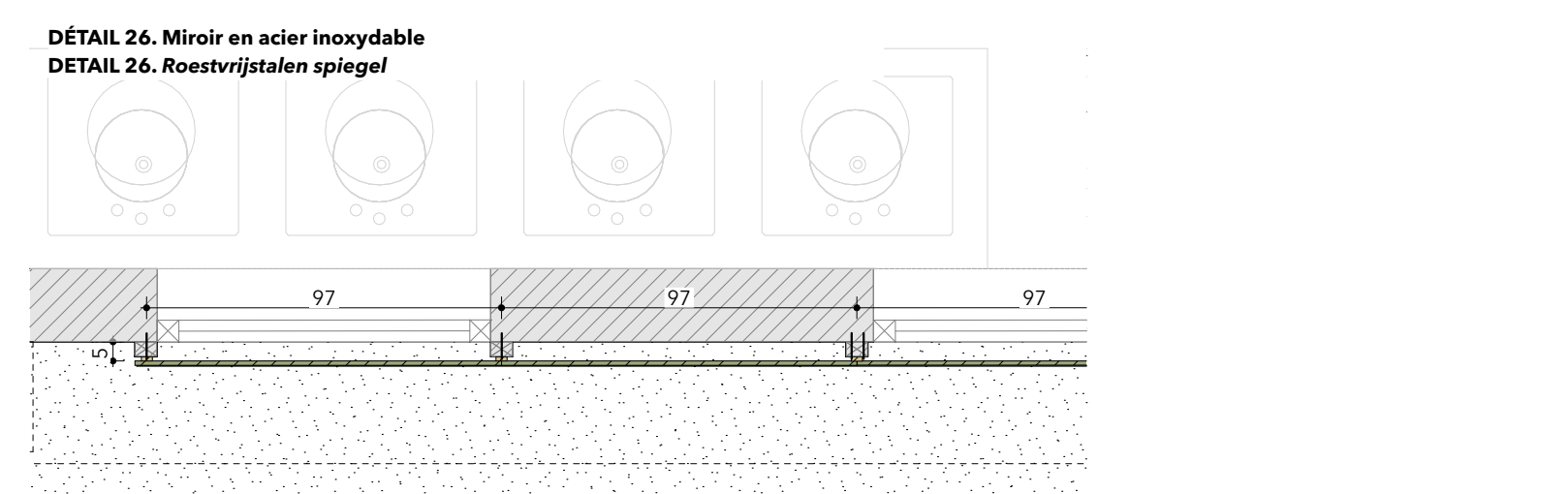
Coupe A - B - Situation existante
Snedes A - B - Bestaande situatie



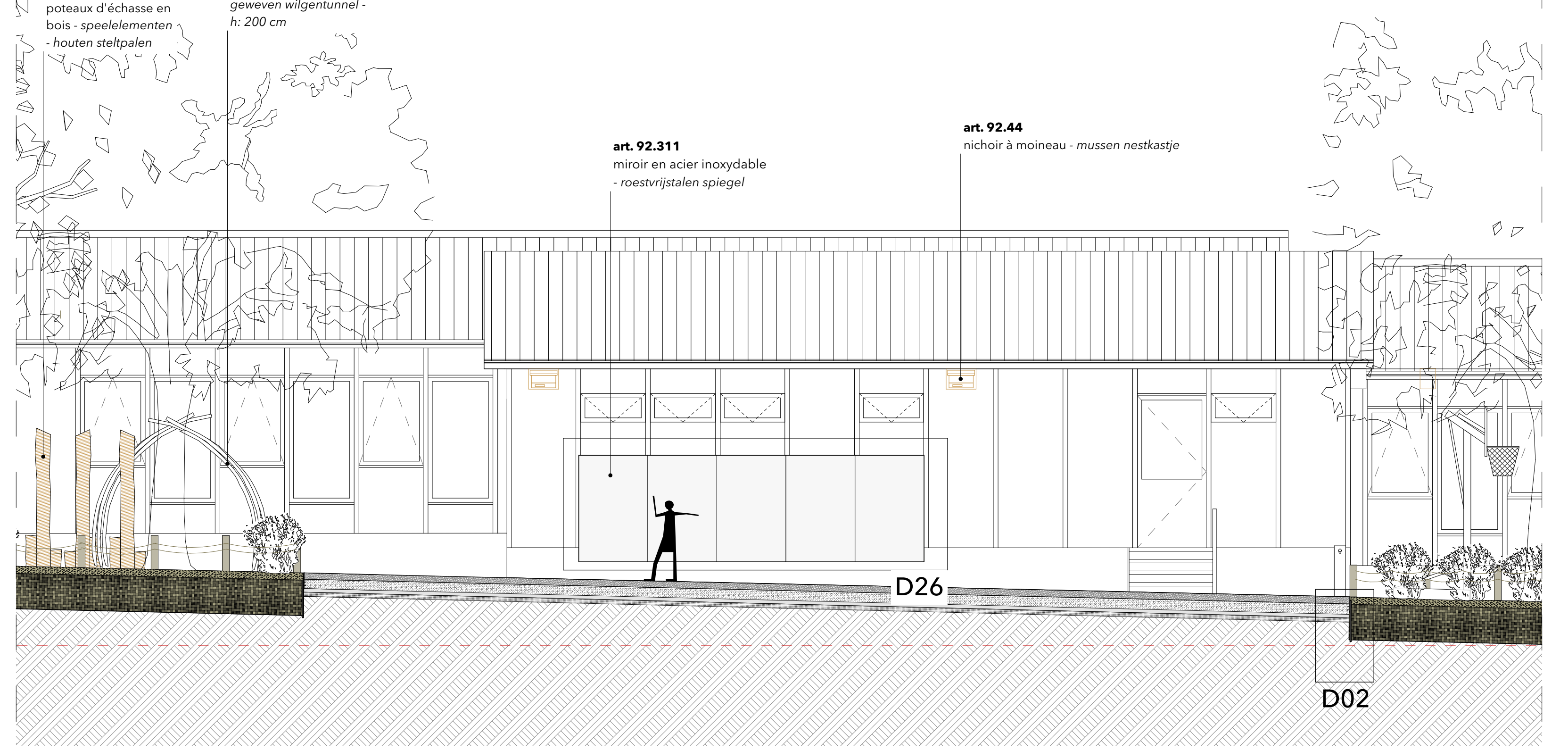
Coupe A - B - Situation projetée
Snedes A - B - Geplande situatie

ZOOM A

ZOOM B



ZOOM A



ZOOM B

Opération ré-création. Rénovation et extension de la cour de l'école La Flûte Enchantée
Operatie re-creatie. Renovatie en uitbreiding van de speelplaats van de school La Flûte Enchantée

Rue de la Flûte Enchantée 30, 1080 Molenbeek-Saint-Jean
Toverfluitstraat 30, 1080 Sint-Jans-Molenbeek



COMMUNE DE MOLENBEEK-SAINT-JEAN
GEMEENTE VAN SINT-JANS-MOLENBEEK

Dossier d'adjudication
Aanbestedingsdossier

Situation projetée / Geplande situatie

Coups SE / SP - Sneden BS / GS
Echelle 1/50, 1/100, 1/20

Bureau d'architecture:
Schiedersche werfbeden
Le Service Communale De gemeenteraadssecretariaat
Monsieur Maxime AELBRECHT

Maître d'ouvrage:
Gemeentebestuur van Sint-Jans Molenbeek
Pouvoir subsidiaire: Bruxelles Environnement
Schiedersche werfbeden
Le Service Communale De gemeenteraadssecretariaat
Monsieur Maxime AELBRECHT

date / datum:
7/11/23

ADJ

ADJ 7b

référer / file:
BE COURE ADJ
230421 Flûte
Enchantée

a
c
a