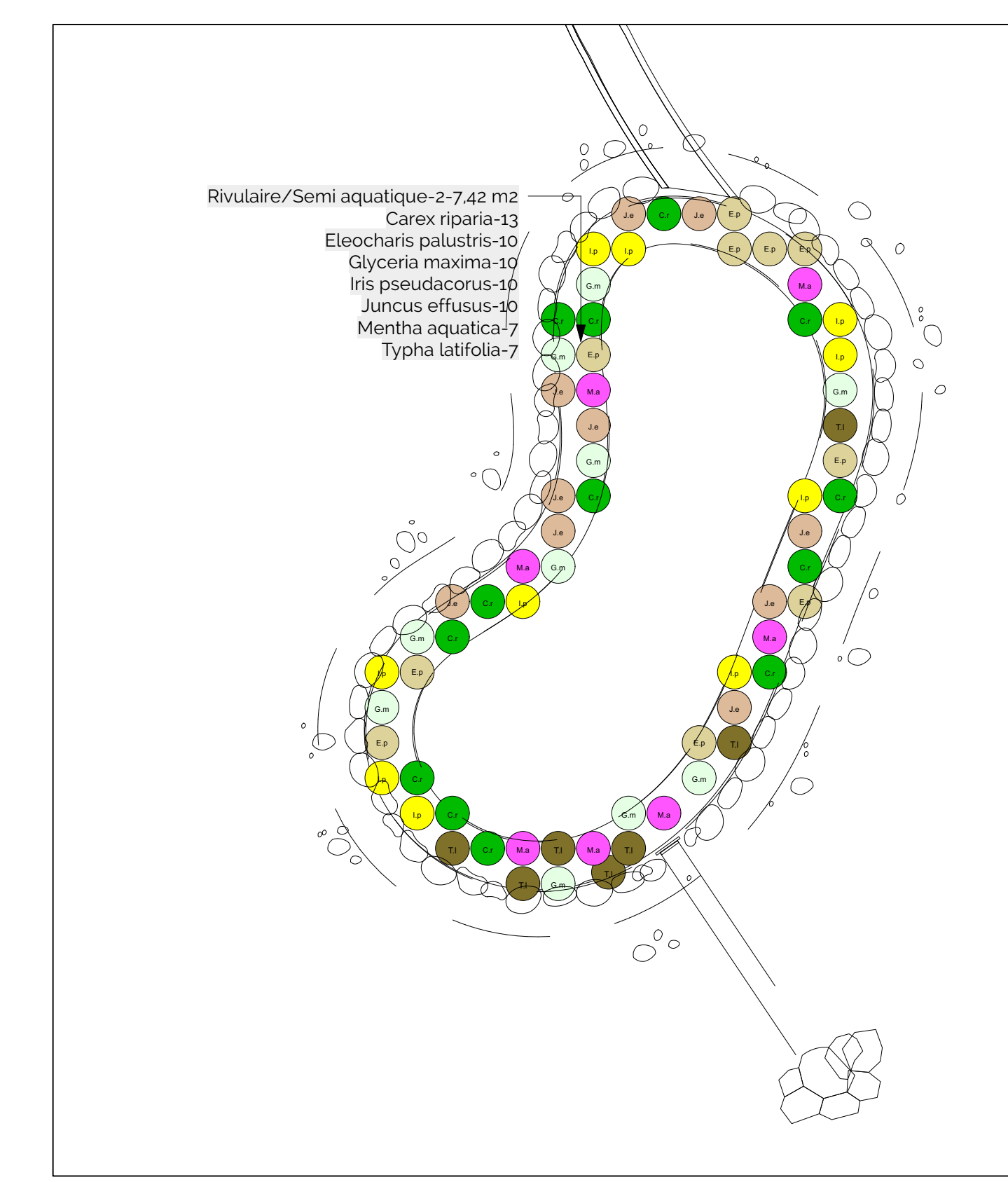
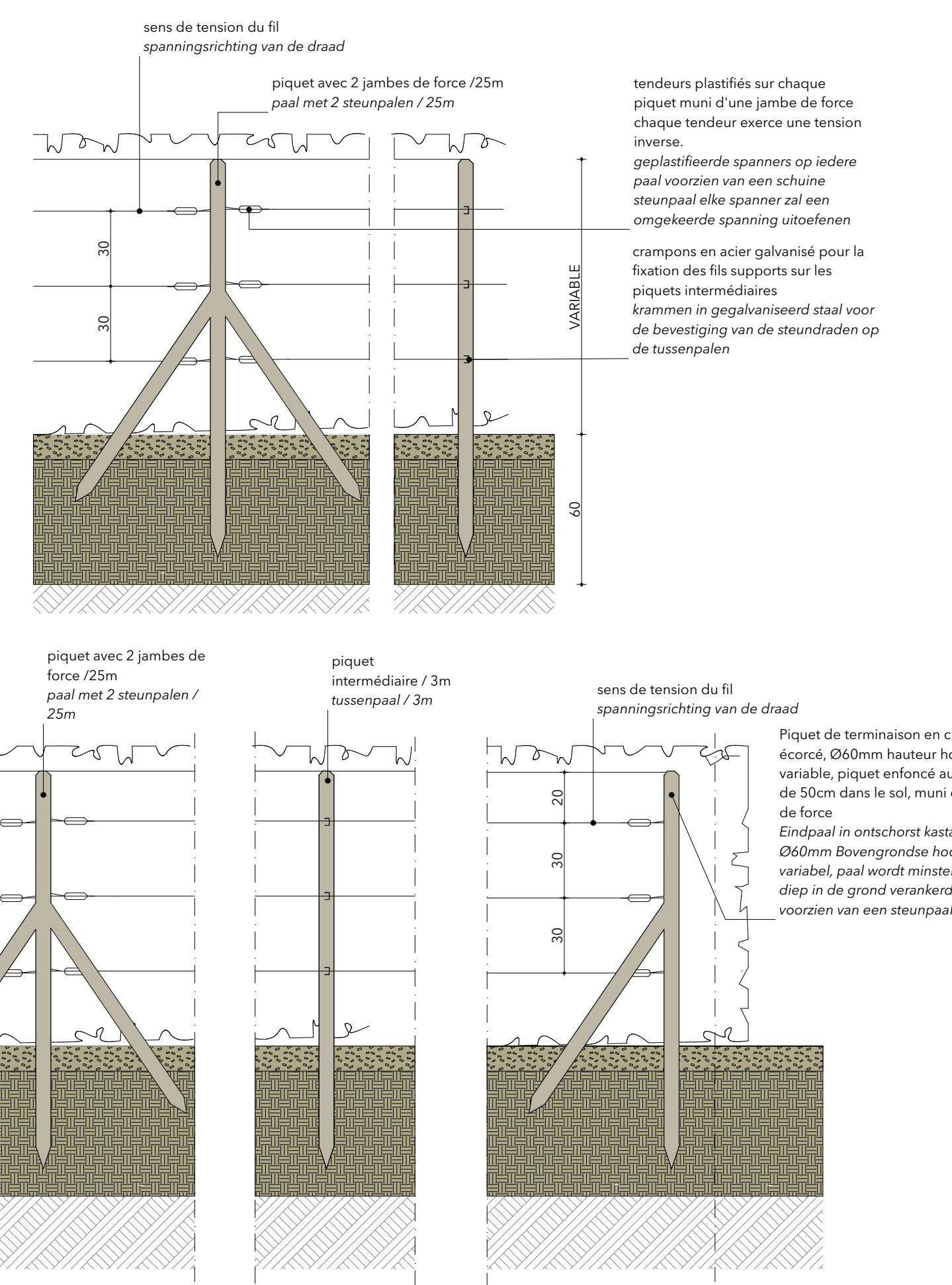


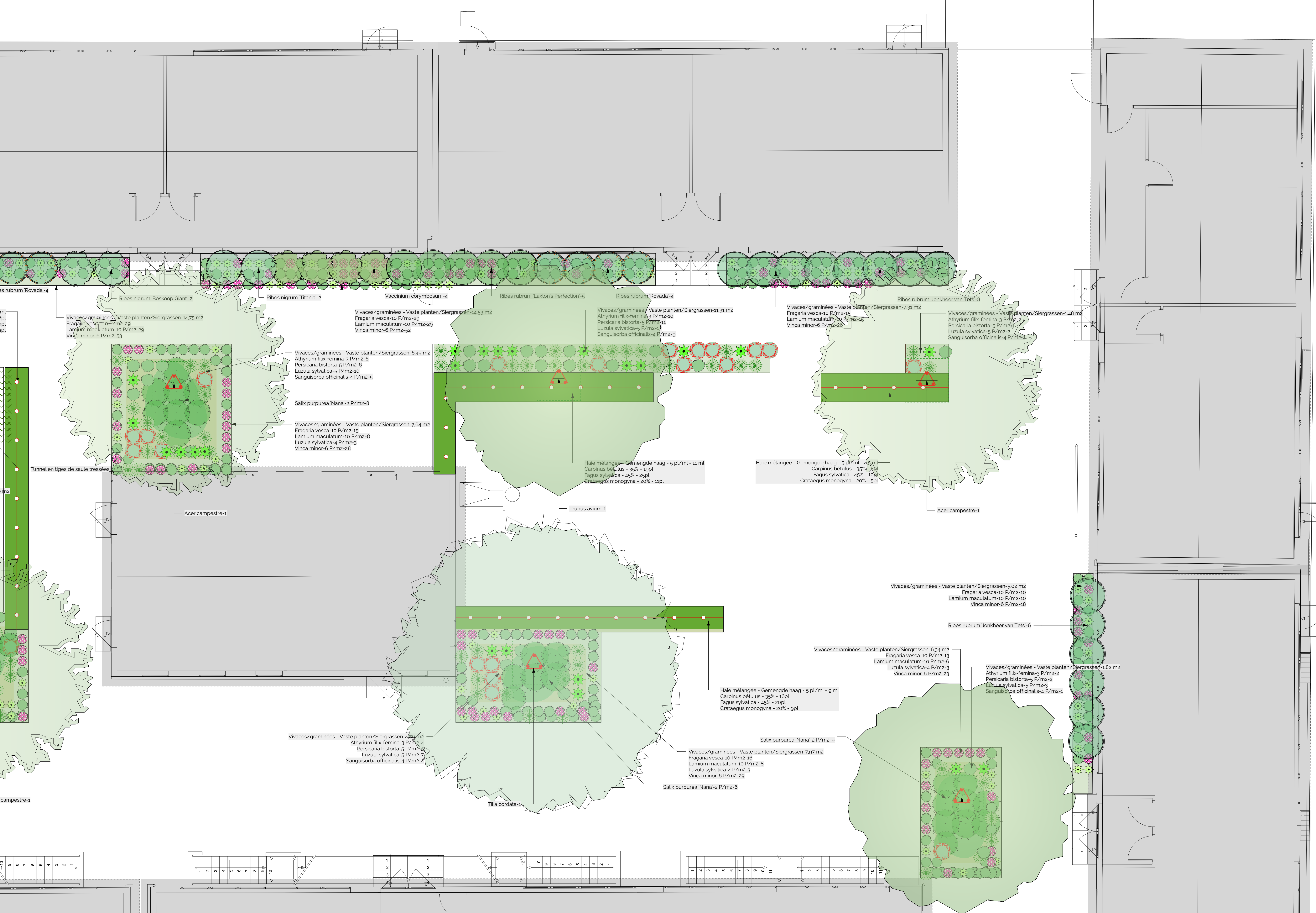
Plantations de la mare



DETAIL 27. Support de haie à fils



1/20



Légende

	Arbres		Arbustes		Arbustes à petits fruits		Plantes rivulaires / semi-aquatiques		Divers
	Bomen		Heesters		Heesters met kleine vruchten		half aquatische planten		Diversen
	Acer campestre		Potentilla fruticosa 'Abbotwood'		Ribes nigrum 'Titania'		Carex riparia		Haie /Haag : Fagus sylvatica/Carpinus betulus/Crataegus monogyna
	Prunus avium 'Early Rivers'		Salix repens		Ribes nigrum 'Boskoop Giant'		Eleocharis palustris		Tuteurs pour arbres
	Pyrus communis 'Conférence'		Salix purpurea 'nana'		Ribes rubrum 'Boskoop Giant'		Glyceria maxima		Steunpalen voor bomen
	Pyrus communis 'Beurre Superfin'				Ribes rubrum 'Jonkheer van Tets'		Iris pseudacorus		Support de haie à fil
	Prunus avium				Ribes rubrum 'Laxton's Perfection'		Juncus effusus		Haagsteun
					Ribes rubrum 'Laxton's Perfection'		Mentha aquatica		Fosse d'arbre
					Ribes rubrum 'Rovada'		Typha latifolia		Boompot
					Vaccinium corymbosum				Tunnel en tiges de saule tressées - Gevlechten wilgatenen tunnel

Plantes vivaces et graminées
 Vaste planten en siergrassen
 Nom botanique-pourcentage-distribution-somme
 Botanische naam-perscentage-Verdeling-som

	Achillea millefolium		Persicaria bistorta
	Anethum graveolens		Salvia officinalis
	Athyrium filix-femina		Sanguisorba officinalis
	Fragaria vesca		Thymus serpyllum
	Lamium maculatum		Vinca minor
	Lavandula officinalis		
	Luzula sylvatica		
	Malva sylvestris		
	Melica nutans		
	Mentha arvensis		
	Mentha suaveolens		
	Origanum vulgare		

Plantes grimpantes
 Klimplanten

	Jasminum officinalis
--	----------------------

Opération ré-création. Rénovation et extension de la mare de l'école La Flûte Enchantée
Operatie re-creatie. Renovatie en uitbreiding van de speelplaats van de school La Flûte Enchantée

Rue de la Flûte Enchantée 30, 1080 Molenbeek-Saint-Jean
 Toverfluitstraat 30, 1080 Sint-Jans-Molenbeek

COMMUNE DE MOLENBEEK-SAINT-JEAN
GEMEENTE VAN SINT-JANS-MOLENBEEK

Dossier d'adjudication
Aanbestedingsdossier

Situation projetée / Geplande situatie

Plan plantations - Beplantingsplan (2/2)
 Echelle : 1/50

Maître d'ouvrage : Administration Communale de Molenbeek - Saint-Jean, Rue du Comte de Flandre 20, Molenbeek
Opdrachtgever : Gemeentebestuur van Sint-Jans Molenbeek, Graaf van Vlaanderenstraat 20, 1080 Molenbeek
Pouvoir subsidiaire : Bruxelles Environnement Avenue du Port 862/3000 1000 Bruxelles
Subsidiaire overheid : Leefmilieu Brussel Havenlaan 862/3000 1000 Brussel

Bureau d'architecture : M. VAN DE WALLE & CO. Architecten vzw
 De geneversdreef 21
 1050 Brussel
 Tel: 02 246 50 19
 info@van-dewalle.be

Echelle des travaux publics / Schaal van openbare werken : L'Échelle de l'ouvrage / Schaal van het publiek
 De geneversdreef 21
 1050 Brussel
 Tel: 02 246 50 19
 info@van-dewalle.be

Architect / Ontwerper : M. VAN DE WALLE & CO. Architecten vzw
 De geneversdreef 21
 1050 Brussel
 Tel: 02 246 50 19
 info@van-dewalle.be

Maître de l'ouvrage / Opdrachtgever : M. VAN DE WALLE & CO. Architecten vzw
 De geneversdreef 21
 1050 Brussel
 Tel: 02 246 50 19
 info@van-dewalle.be

ADJ

ADJ 10b

Échelle / File:
 BE COVIS-ADJ
 230421 Flûte
 Enchantée

