

ASSEMBLÉE GÉNÉRALE 01  
ALGEMENE VERGADERING

10.02.2021

BIENVENUE  
WELKOM



CONTRAT DE QUARTIER DURABLE  
DUURZAAM WIJKCONTRACT  
**ETANGS NOIRS**  
**ZWARTE VIJVERS**

## ORDRE DU JOUR

- Un Contrat de Quartier durable (CQD), c'est quoi?
- Un Contrat de Quartier Durable à Etangs Noirs ?
- Calendrier
- Lancement des candidatures pour la Commission de Quartier (CoQ)
- Présentation du bureau d'étude

## DAGORDE

- *Wat is een Duurzaam Wijkcontract (DWC)?*
- *Een Duurzaam Wijkcontract in Zwarte Vijvers?*
- *Kalender*
- *Lancering kandidaturen voor de Wijkcommissie (WCo)*
- *Voorstelling studiebureau*

# CONTRAT DE QUARTIER DURABLE ?

## DEFINITION

CQD = Plan d'action limité dans le temps et dans l'espace conclu entre la Région, la commune et les habitants d'un quartier.

Il fixe un programme d'interventions à réaliser avec un budget défini.

# DUURZAAM WIJKCONTACT?

## DEFINITIE

*DWC = een actieplan, beperkt in tijd en ruimte, afgesloten tussen het Gewest, de gemeente en de inwoners van een Brusselse wijk.*

*Het legt een programma vast van te verwezenlijken interventies met een welbepaalde begroting.*

# CONTRAT DE QUARTIER DURABLE ?

## LES PRIORITES

- Création ou rénovation de logements
- Réaménagement d'espaces publics
- Création d'espaces verts
- Création d'infrastructures de proximité
- Faciliter la mobilité douce
- Amélioration de la cohésion sociale
- Activités socio-économiques

## LA DIMENSION ENVIRONNEMENTALE

- Bâtiments exemplaires : économie d'énergie, gestion de l'eau, biodiversité, gestion de déchets
- Economie circulaire

# DUURZAAM WIJKCONTACT?

## DE PRIORITEITEN

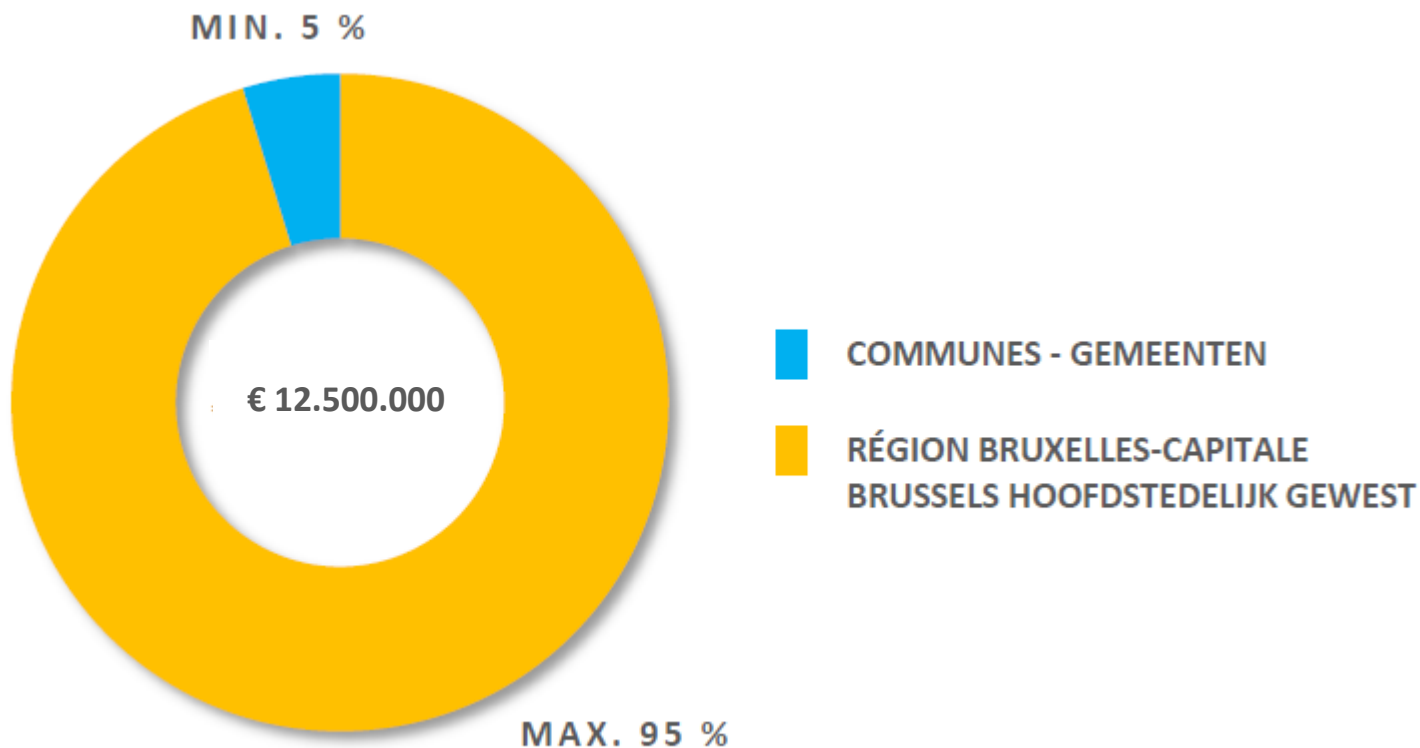
- *Investeren in nieuwe en verbeteren van de kwaliteit van bestaande woningen*
- *Heraanleg van publieke ruimte*
- *Creëren van groene ruimte*
- *Creëren van buurtinfrastructuren*
- *De actieve mobiliteit faciliteren*
- *Verbetering van de sociale cohesie*
- *Sociaal-economische activiteiten*

## DE MILIEUDIMENSIE

- *Voorbeeldgebouwen: energiebesparing, het beheer van water, biodiversiteit en afvalbeheer*
- *Circulaire economie*

# CONTRAT DE QUARTIER DURABLE ? FINANCEMENT

# DUURZAAM WIJKCONTACT? FINANCIERING





# CONTRAT DE QUARTIER DURABLE ? CARACTERISTIQUES

Un programme défi en partenariat avec  
les habitants et les acteurs du quartier

# DUURZAAM WIJKCONTACT? KENMERKEN

*Een programma vol uitdagingen in  
samenwerking met de buurtbewoners en  
de wijkactoren.*



# CONTRAT DE QUARTIER DURABLE ? CARACTERISTIQUES

## OPERATIONS

- Immobilières
- De requalification d'espaces publics & maillage urbain
- Qualité environnementales

## ACTIONS

- Sociétales et économiques
- Activités participatives
- Actions de coordination, de communication et de participation

# DUURZAAM WIJKCONTACT? KENMERKEN

## OPERATIES

- *Vastgoed*
- *Herwaardering van de openbare ruimte & stedelijk netwerk*
- *Leefmilieu*

## ACTIES

- *Socio-economische acties*
- *Participatieve activiteiten*
- *Coördinatie-, communicatie- en participatieve acties*

# OPERATIONS IMMOBILIERES

Rénovation ou création de logements assimilés aux logements sociaux/ logements conventionnés, habitat solidaire ou habitat intergénérationnel, les infrastructures de proximité, espaces commerciaux et productifs

- Construction de **logements** destinés en priorité aux bas et moyens revenus : assimilés sociaux, de transit, partenariat privé – public, logements de concierge/de fonction
- **Equipements de proximité** (priorité aux équipements pour les jeunes et les enfants)
- **Espaces productifs ou commerciaux** (max 500 m<sup>2</sup>)
- Respect des critères d'**éco-construction** (passif et basse énergie)
- Adaptation de certains logements aux **besoins spécifiques des moins valides**

# VASTGOEDOPERATIES

*Renovatie of bouw van woningen gelijkgesteld aan sociale woningen/geconventioneerde woningen, solidaire woningen of intergeneratieve woningen, nabijheidsinfrastructuur, handel- en commerciële ruimte*

- *Creatie van **woningen** met voorrang aan middelmatige en lage inkomens: gelijkgesteld aan sociale woningen, transit, publiek-privaat, conciërge- en functiewoningen*
- ***Buurtinfrastructuren** (prioriteit aan infrastructuren voor jongeren et kinderen)*
- ***Commerciële en productieve ruimten** (max. 500 m<sup>2</sup>)*
- *Respect voor de criteria van **milieubewuste woningen** (passief en laag verbruik).*
- ***Aanpassing van de woningen voor mensen met een beperking***



# OPERATIONS IMMOBILIERES VASTGOEDOPERATIES

Exemple : op. 1.1 CQ Cinéma Belle-Vue  
(rue du Comte de Flandre 1) – construction d'un  
immeuble de logements et commerce

*Voorbeeld: op. 1.1 WC Cinema Belle-Vue  
(1 Graaf van Vlaanderenstraat) - bouw van een  
residentieel en commercieel gebouw*



AR : B12 – EG : Gillion Construct



# ESPACES PUBLICS & INFRASTRUCTURE DE MAILLAGE URBAIN

**Création ou réhabilitation d'espaces publics ou d'infrastructures de maillage urbain**

## **Requalification des espaces publics**

- Améliorer le confort et la convivialité (mise en œuvre d'équipements publics extérieurs,...)
- Améliorer les qualités esthétiques (embellissement des façades, amélioration des accès,...)
- Améliorer les qualités environnementales (création d'espaces verts, la verdurisation des intérieurs d'îlots,...)
- Améliorer et protéger la mobilité des cyclistes et des piétons

Maillage urbain = stratégie intégrée en vue notamment de rechercher et de créer des continuités entre les espaces publics pour donner une cohérence et une lisibilité à la ville.

# OPENBARE RUIMTE & INFRASTRUCTUUR VOOR STEDELIJK NETWERK

***Aanleg of heraanleg van de openbare ruimte of infrastructuur van het stedelijk netwerk***

## ***Herkwalificatie van de openbare ruimte :***

- *Het comfort en de gezelligheid verbeteren (bouw van openbare buiteninfrastructuur ...)*
- *Esthetiek (verfraaiing van de gevels, toegangen verbeteren, ...)*
- *Het milieu verbeteren (aanleg van groene ruimte, vergroening van de binnenruimtes van huizenblokken, ...)*
- *Verbeteren en beschermen van de mobiliteit van de actieve weggebruiker*

*Stedelijk netwerk = geïntegreerde strategie voor het ontwikkelen en het creëren van continuïteit tussen de openbare ruimten voor meer coherentie en leesbaarheid.*



AR : Suède 36 – EG : ETS Malice

## ESPACES PUBLICS & INFRASTRUCTURE DE MAILLAGE URBAIN OPENBARE RUIMTE & INFRASTRUCTUUR VOOR STEDELIJK NETWERK

Exemple : op. 4.9 CQ Cinéma Belle-Vue  
Réaménagement de l'espace Pierron

*Voorbeeld: op. 4.9 WC Cinema Belle-Vue  
Herontwikkeling van de Pierron-ruimte*

## OPERATIONS ENVIRONNEMENTALES

- Amélioration des performances énergétiques des constructions
- Amélioration des conditions sanitaires et de confort
- Prévention et gestion des déchets
- Augmentation de la biodiversité
- Création de jardins partagés, potagers collectifs et toitures verdurisées
- Développement d'un projet pilote

**PRIMES RENOVATION** sont majorées dans le cadre d'un Contrat de Quartier Durable.

## LEEFMILIEU

- *Verbetering van de energieprestaties van gebouwen*
- *Verbetering van het waterbeheer en doorlatendheid van de bodem*
- *Afvalpreventie en -beheer*
- *Uitbreiding van de biodiversiteit*
- *Aanleg van gedeelde tuinen, collectieve moestuinen en groene daken;*
- *Ontwikkeling van een pilootproject*

**RENOVATIEPREMIES** worden verhoogd in het kader van een Duurzaam Wijkcontract



# OPERATIONS ENVIRONNEMENTALES LEEFMILIEU

Exemple : op. 1.6 & 5a.1 CQ Cinéma Belle-Vue  
(rue Vandermaelen 18) – construction d’une crèche et  
de 4 logements – projet batex



AR : K2A – EG : Gillion Construct

Voorbeeld: op. 1.6 & 5a.1 WC Cinema Belle-Vue  
(18 Vandermaelenstraat) - bouw van een  
kinderdagverblijf en 4 woningen – batex-  
project





## ACTIONS SOCIETALES ET ECONOMIQUES

- Développement sociétal et économique des quartiers → réinsertion sociale, formation, création d'emplois,...
- Sensibilisation au développement durable
- Soutien à l'entretien & à la rénovation des logements par les habitants
- Actions sportives et culturelles porteuses de cohésion sociétale
- Projets culturels avec une plus-value en termes de cohésion sociétale & d'identité du quartier
- Prévention et la gestion des déchets
- Mise en place de jardins partagés, potagers collectifs et des toitures verdurisées
- Discrimination positive

## SOCIO-ECONOMISCHE ACTIES

- *Socio-economische ontwikkeling van de wijken → sociale inschakeling, opleiding, tewerkstelling, ...*
- *Sensibilisering rond duurzame ontwikkeling*
- *Ondersteuning bij onderhoud & renovatie van de woningen door de buurtbewoners*
- *Sportieve en culturele acties voor sociale cohesie*
- *Culturele projecten met een meerwaarde op het gebied van sociale cohesie & wijkidentiteit*
- *Afvalpreventie en -beheer*
- *Aanleg van gedeelde tuinen, gezamenlijke moestuinen en groene daken*
- *Positieve discriminatie*

# ACTIONS SOCIÉTALES ET ÉCONOMIQUES SOCIO-ECONOMISCH ACTIES



Copyright SAU-MSI.Brussels

*Voorbeeld: MOLENWEST SQUARE  
DWC Randon Westpark en SVC Weststation  
Tijdelijk gebruik beheerd door de Gemeente samen  
met verenigingen uit de wijk*

Exemple : MOLENWEST SQUARE  
CQD Autour du Parc de l'Ouest et CRU Gare de l'Ouest  
Occupation temporaire co-gérée par la Commune et des  
associations du quartier

## ACTIVITES PARTICIPATIVES

- Gestion & animation des équipements communautaires, des espaces communs et des espaces publics par les habitants
- Aménagements urbains réalisés par les habitants du quartier et coordonné par des collectifs
- Auto-organisation des habitants
- Café citoyen/actions d'initiative citoyenne locale
- Participation des enfants au contrat de quartier
- Art urbain, avec la collaboration des habitants & associations

## PARTICIPATIEVE ACTIVITEITEN

- *Beheer & animatie van de wijkuitrusting, van de gezamenlijke en openbare ruimte door de buurtbewoners*
- *Stadsinrichting uitgevoerd door de buurtbewoners en beheerd door verenigingen*
- *Zelf-organisatie van de buurtbewoners*
- *Buurtcafé/acties van plaatselijke burgerinitiatieven*
- *Deelname van kinderen aan het Wijkcontract*
- *Stadskunst in samenwerking met de buurtbewoners & verenigingen*

# MOLEN WEST

Contrat de  
Quartier Durable  
Autour du Parc  
de l'Ouest

Duurzaam  
Wijkcontract  
Rondom  
Westpark

04.12.2019

16h30

## Femmes et espace public Vrouwen en publieke ruimte

Discutons et baladons nous  
ensemble dans le quartier

Rendez-vous à l'école 5  
Entrée via Rue des Quatre Vents 71  
Réservé aux femmes et à leurs enfants

Gratuit

Laten we samen op  
stap gaan in de buurt

Afspraak op school 5  
Ingang via Vierwindenstraat 71  
Enkel voor vrouwen en hun kinderen

Gratis

En collaboration avec periferia ASBL  
In samenwerking met periferia vzw

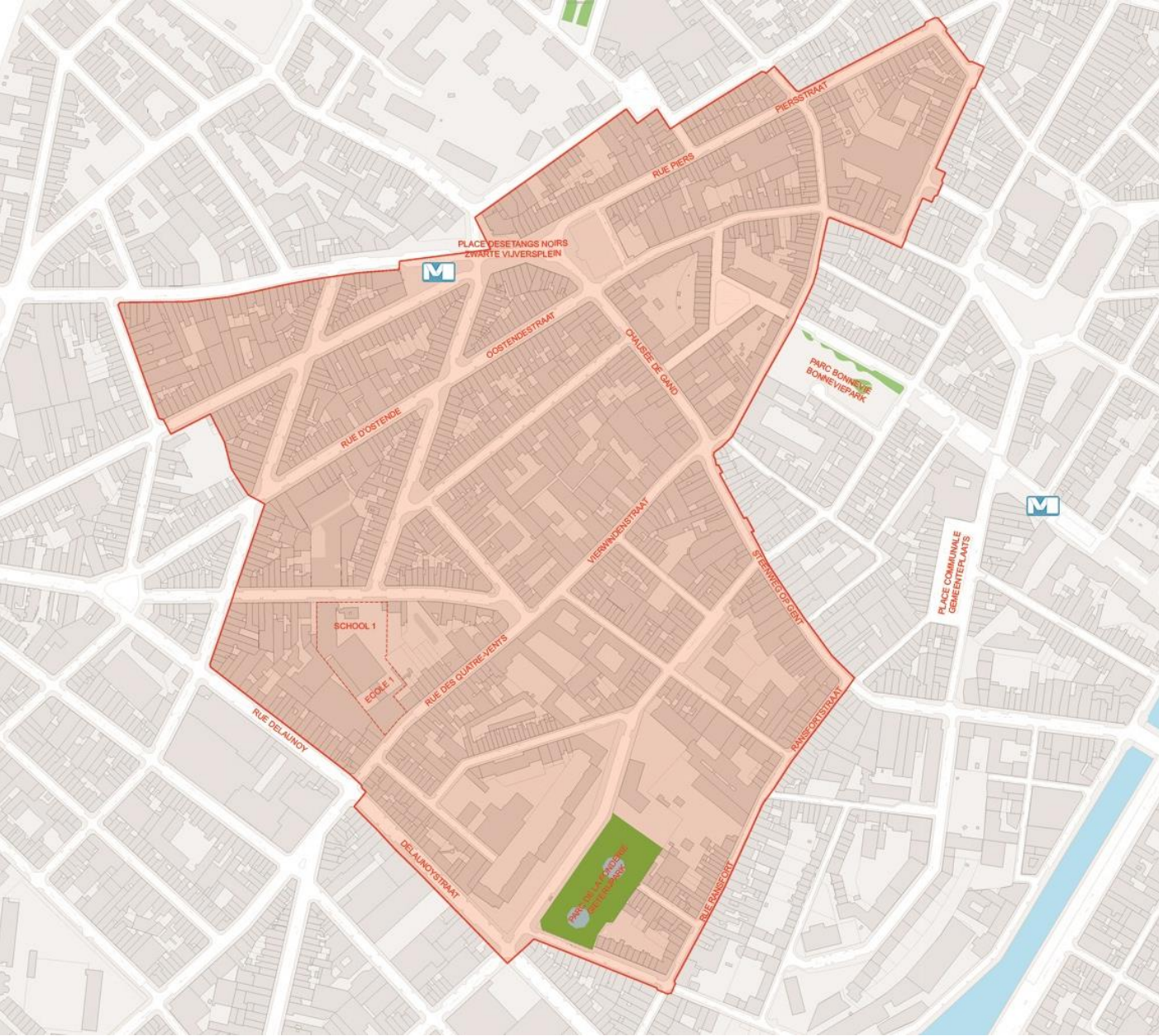


## ACTIVITES PARTICIPATIVES PARTICIPATIEVE ACTIVITEITEN

Exemple : CQD Autour du Parc de l'Ouest  
Participation genrée

*Voorbeeld: DWC Rondom Westpark  
Participatie gericht op vrouwen*



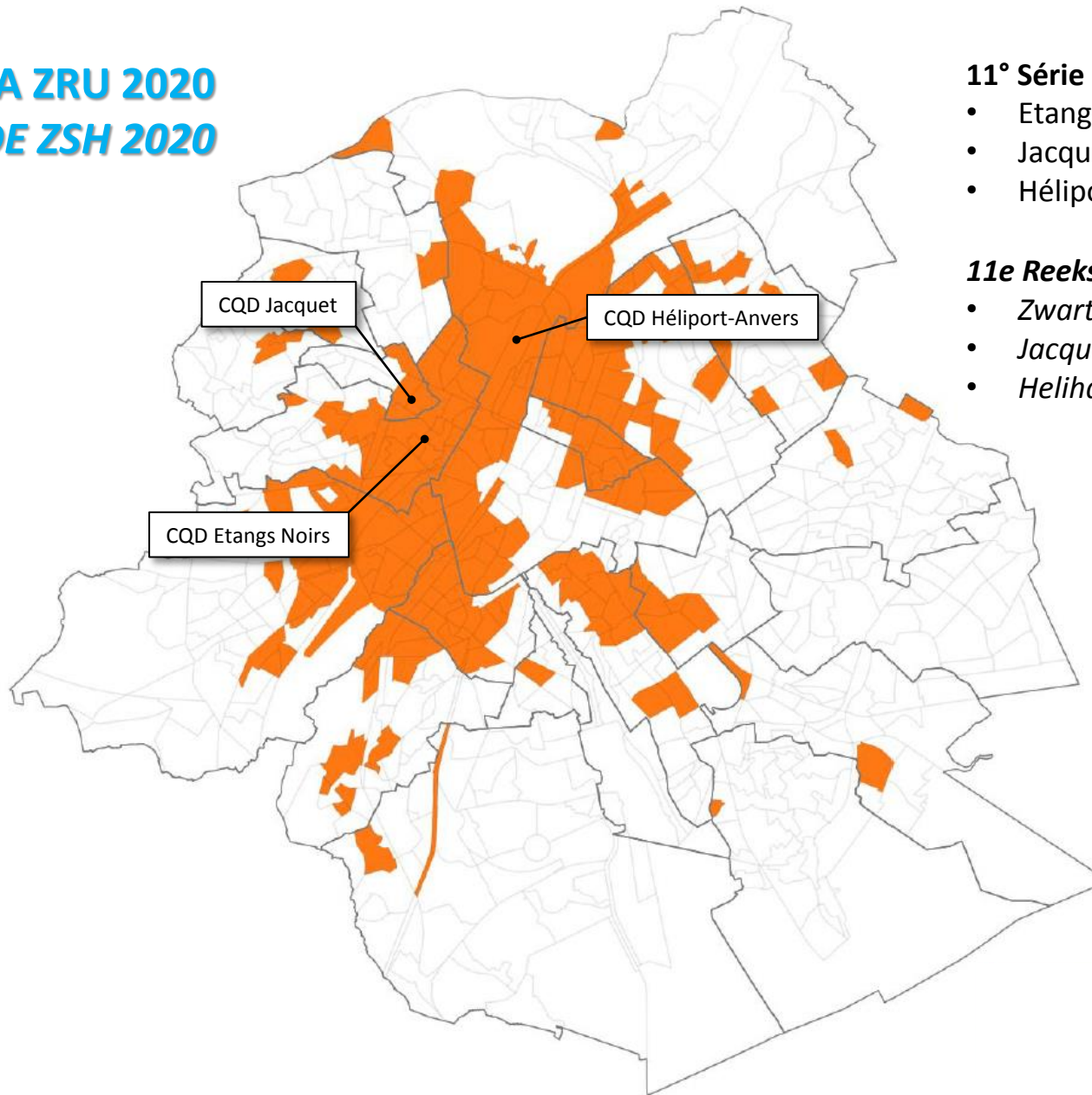


**UN CQD A  
ETANGS NOIRS ?**

**EEN DWC IN  
ZWARTE VIJVERS?**



# LA ZRU 2020 DE ZSH 2020



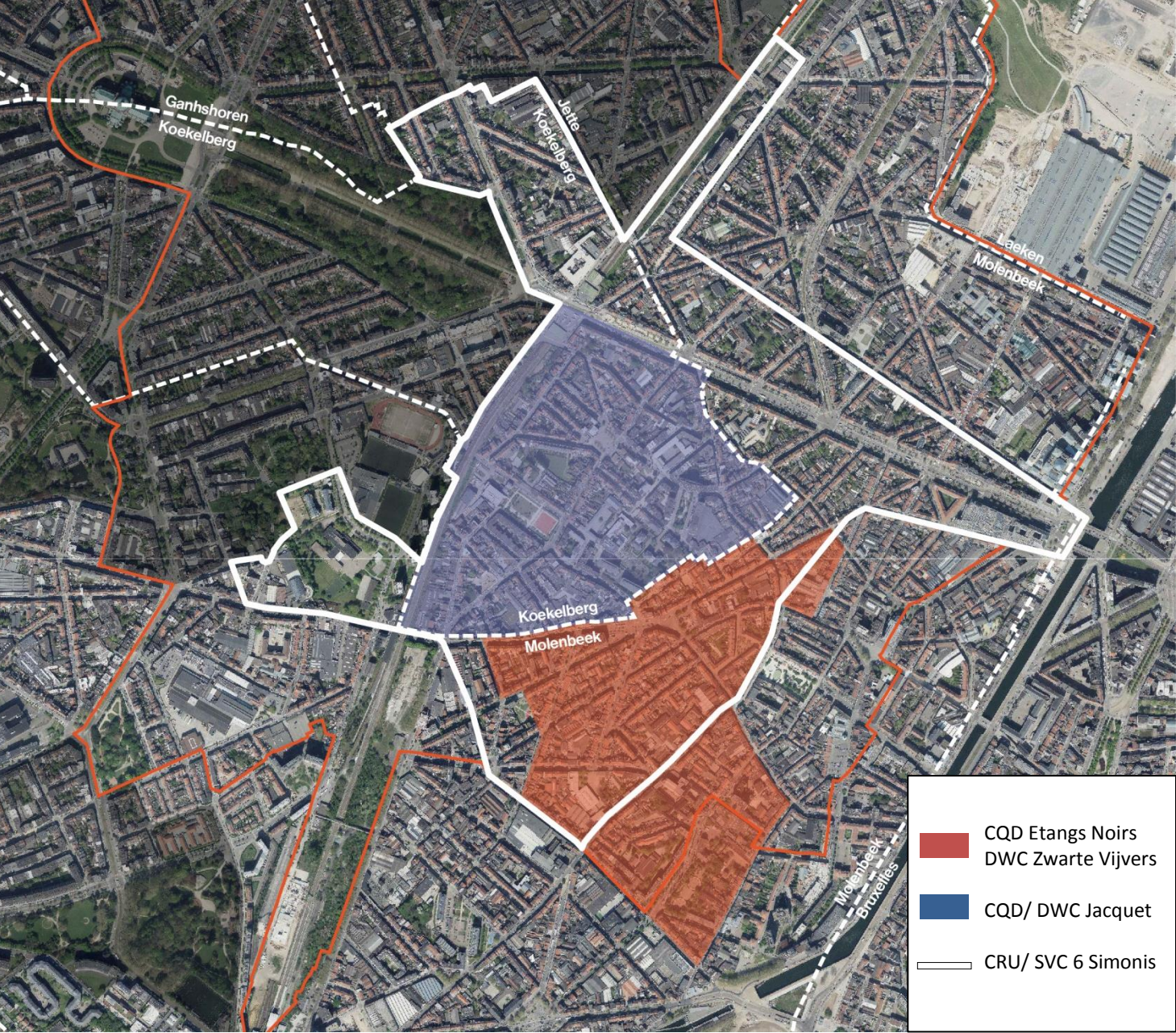
## 11° Série des CQD :

- Etangs Noirs (Molenbeek-St-J)
- Jacquet (Koekelberg)
- Héliport-Anvers (Bruxelles)

## 11e Reeks DWC'en:

- *Zwarte Vijvers (St-Jans-Molenbeek)*
- *Jacquet (Koekelberg)*
- *Helihaven-Antwerpen (Brussel)*





■ CQD Etangs Noirs  
DWC Zwarte Vijvers

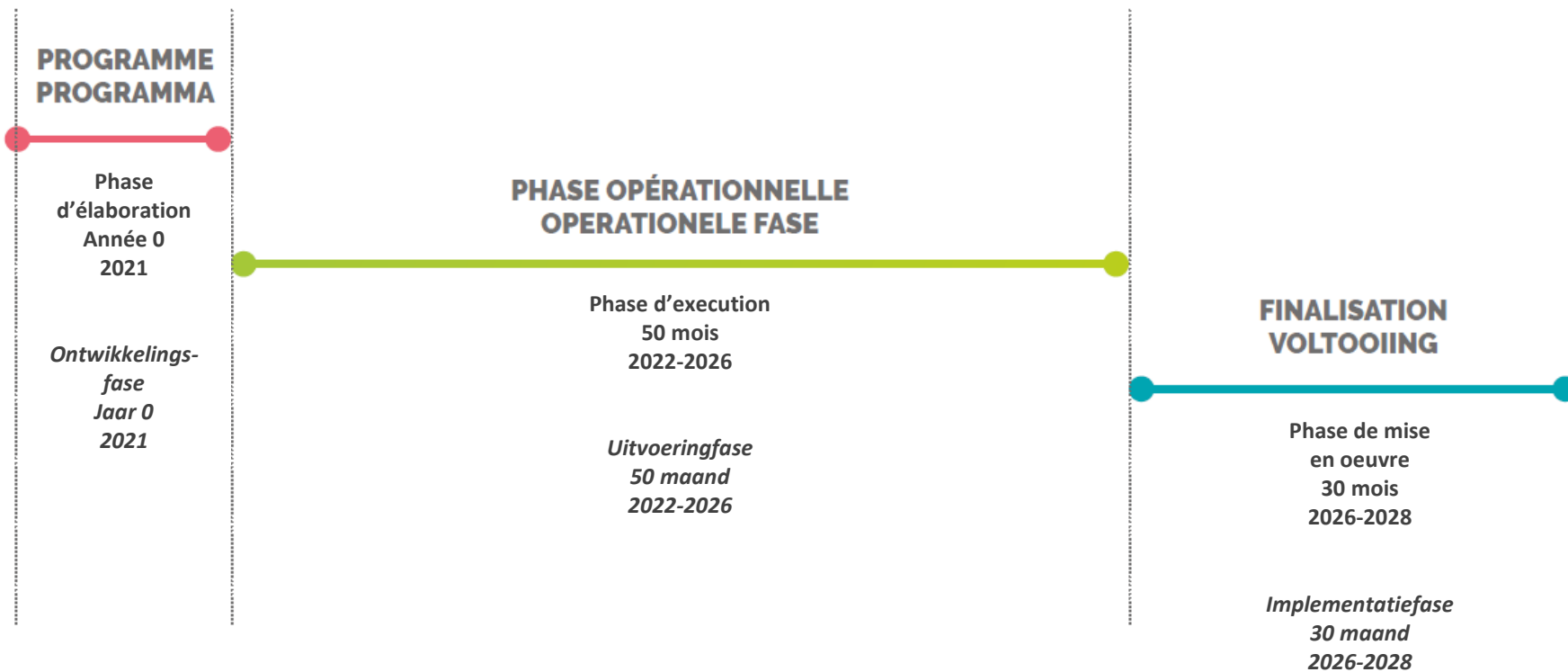
■ CQD/ DWC Jacquet

▬ CRU/ SVC 6 Simonis



# CALENDRIER

# KALENDER



## PARTICIPATION

Plusieurs possibilités sont offertes aux habitants qui souhaitent participer à l'élaboration et/ou à la phase d'exécution d'un Contrat de Quartier :

- Les Assemblées Générales de quartier (AG)
- La Commission de Quartier (CoQ)
- Initiatives plus informelles (promenades, groupes de travail ...)
- Les enquêtes publiques et les commissions de concertation

## PARTICIPATIE

*Er worden meerdere mogelijkheden geschonken aan de buurtbewoners die wensen deel te nemen aan de uitwerking of aan de uitvoeringsfase van een Wijkcontract :*

- *De Algemene Wijkvergaderingen van het Wijkcontract (AV)*
- *De Wijkcommissie (WCo)*
- *Informeel initiatieven (wandeling, werkgroepen ...)*
- *Openbare onderzoeken en overlegcommissies.*

# PARTICIPATION PARTICIPATIE



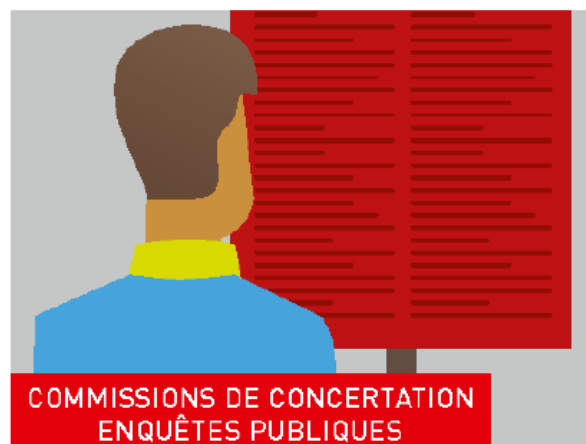
ALGEMENE VERGADERINGEN



WIJKCOMMISSIE



DIAGNOSEWANDELINGEN,  
WORKSHOPS, BEZOEKEN, ...



OVERLEGCOMMISSIES, OPENBARE  
ONDERZOEKEN



## CONSTITUTION MINIMALE D'UNE CoQ

- 8 habitants
- 2 personnes du secteur associatif et scolaire
- 3 représentants de la commune
- 1 représentant du C.P.A.S.
- 1 personnes du secteur économique
- 1 représentant de la Mission Locale
- 1 représentant de Tracé Brussel
- 1 représentant de la Région
- 1 représentant de la COCOF
- 1 représentant de la VGC
- 1 représentant Réseau Habitat

## MINIMALE SAMENSTELLING VAN EEN WCo

- *8 buurtbewoners*
- *2 personen van het verenigingsleven en scholen*
- *3 vertegenwoordigers van de gemeente*
- *1 vertegenwoordiger van het O.C.M.W.*
- *1 persoon van de economische sector*
- *1 vertegenwoordiger van Mission Locale*
- *1 vertegenwoordiger van Tracé Brussel*
- *1 vertegenwoordiger van het Gewest*
- *1 vertegenwoordiger van COCOF*
- *1 vertegenwoordiger van het VGC*
- *1 vertegenwoordiger van Netwerk Wonen*

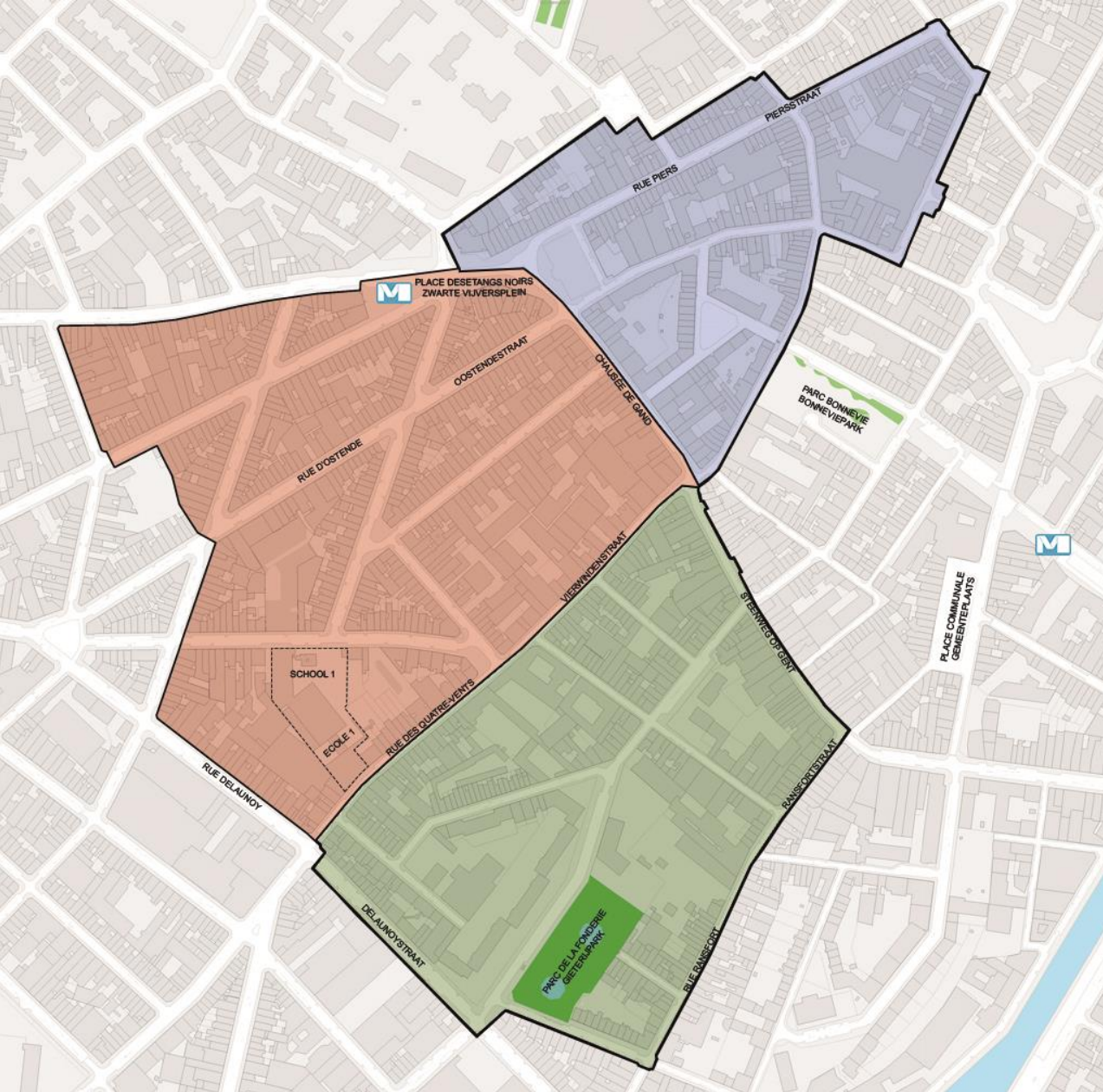
# COMMISSION DE QUARTIER WIJKCOMMISSIE

## Membres effectifs :

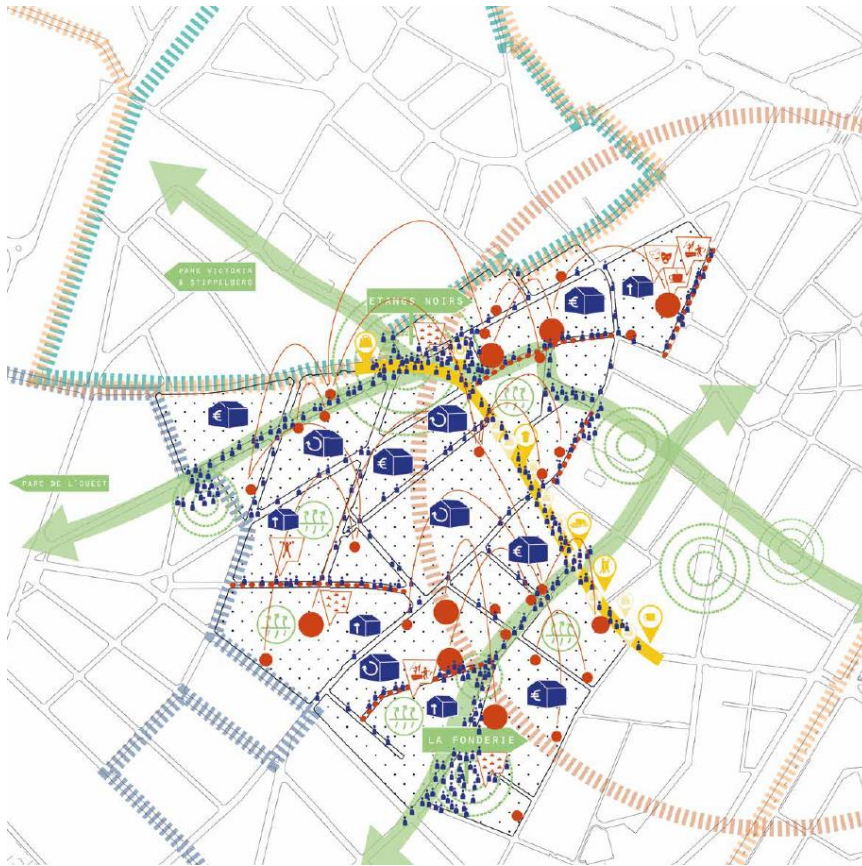
- 3 habitants zone sud
- 3 habitants zone nord-ouest
- 2 habitants zone nord-est

## Effectieve leden:

- 3 inwoners zuidelijke zone
- 3 inwoners noordwestelijke zone
- 2 inwoners noordoostelijke zone



# PRESENTATION BUREAU D'ETUDE VOORSTELLING STUDIEBUREAU



## Bureau d'étude / Studiebureau :

- PTArchitecten bvba

## Elaboration RIE / MER-ontwikkeling :

- BRAT srl

