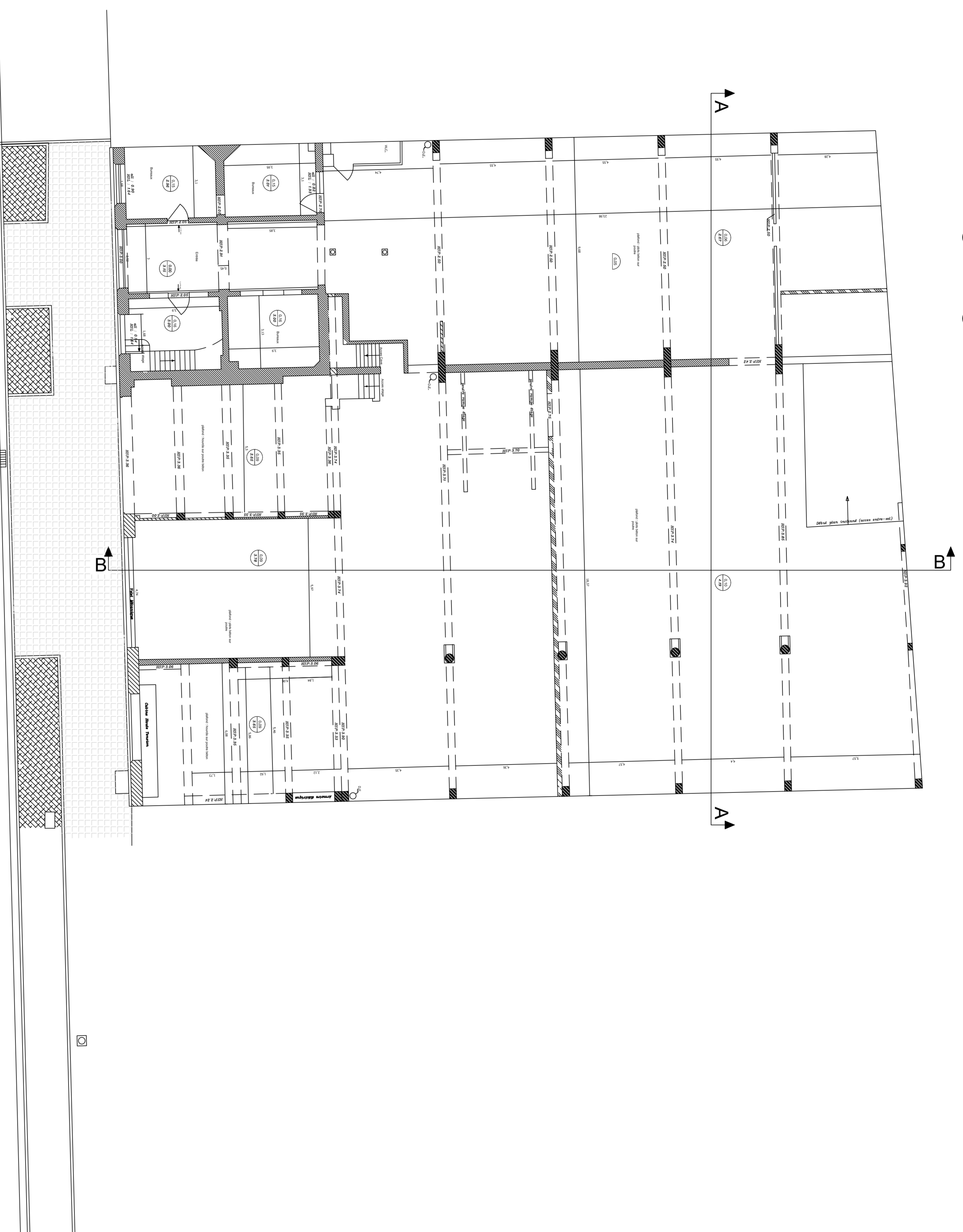


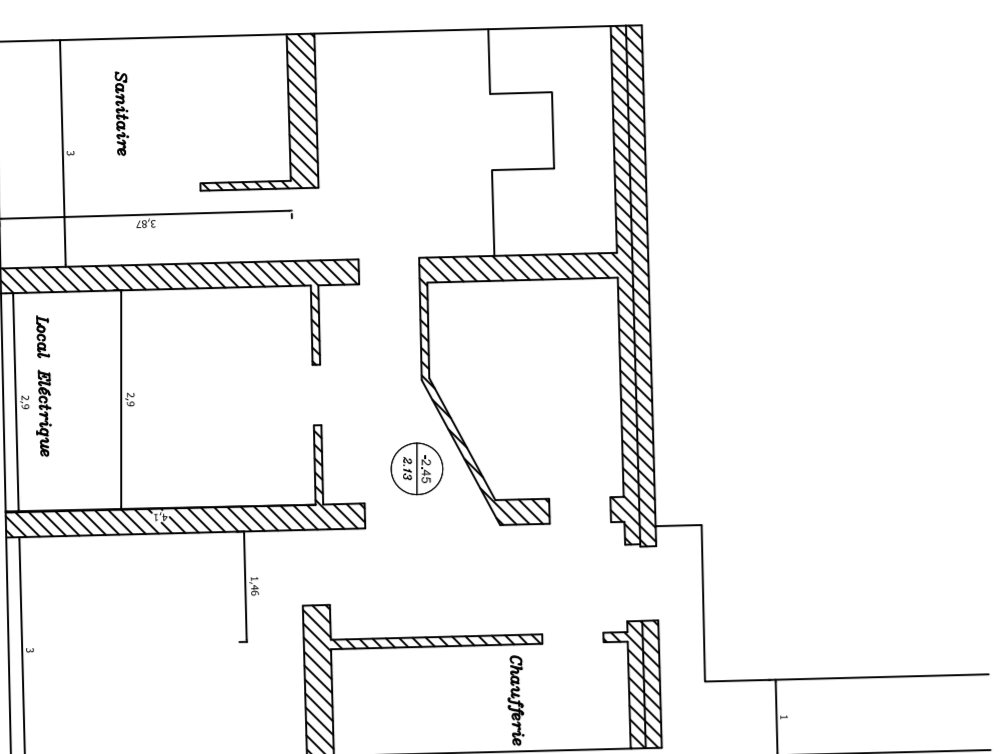
1 ETAGE / 1 verdieping



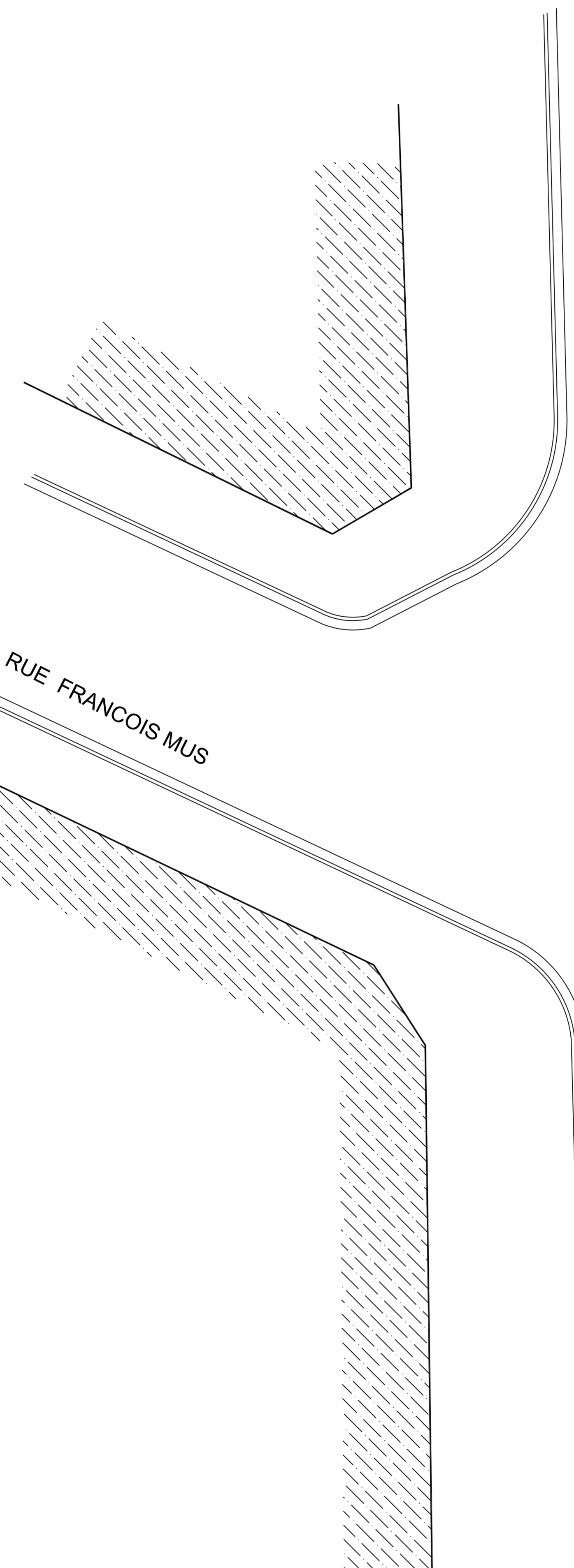
REZ / begane grond



CAVE / Kelder



AVENUE DUBRUCCO



RUE FRANCOIS MUS

Peinture métallique / metaal lak

POURTE-COLONNE BETON / BETONNEN KOLONNEN

Châssis Blocs béton / Schiedingswanden Betonblokken

dalte trottoir / trottoir plaat

Pavé / Op de grond

Châssis maçonneries / Metselwerk schiedingswanden

LEGENDE:  
 HSF1 = hauteur sous linteau  
 HSF2 = hauteur sous faîte  
 HSF3 = hauteur sous poutre  
 HSF4 = hauteur sous plafond  
 HSF5 = hauteur adosse  
 niveau sol  
 HSF6

REGION DE BRUXELLES-CAPITALE  
 BRUSSELS HOOFDSTEDELIJK GEWEST

COMMUNE DE MOLENBEEK-SAINT-JEAN  
 GEMEENTE SINT-JANS-MOLENBEEK

Maitre d'Ouvrage : ADMINISTRATION COMMUNALE DE MOLENBEEK-SAINT-JEAN

Scale: 1:500  
 No. (1323) 1023211 No. (1323) 1023210

Auteur de Projet : SURVEY & AMENAGEMENT S.A.

Bureau d'études  
 Espaces publics - Espaces verts - Urbanisme - Topographie  
 Rue de Orléans 24 B-1050 Brussels  
 Tél. +32 (0) 64 75 70  
 Email: info@survey-amenagement.be

Relevé topographique du bien sis avenue Jean Dubrucco 172-178 - Dossier 07/017  
 Topografische opmeting Jean Dubruccolaan 172-178 - Dossier 07/017

Situation existante / Bestaande situatie

CARACTERISTIQUES DU PLAN	
N° Dossier :	0945
Date :	2 Septembre 2009
Echelle :	1/100
Surface :	0,98
Coordonnées :	CC, Cadastre
Dossier par :	Thierry Lambert
Relevé par :	Thierry Lambert
Figure :	001/1