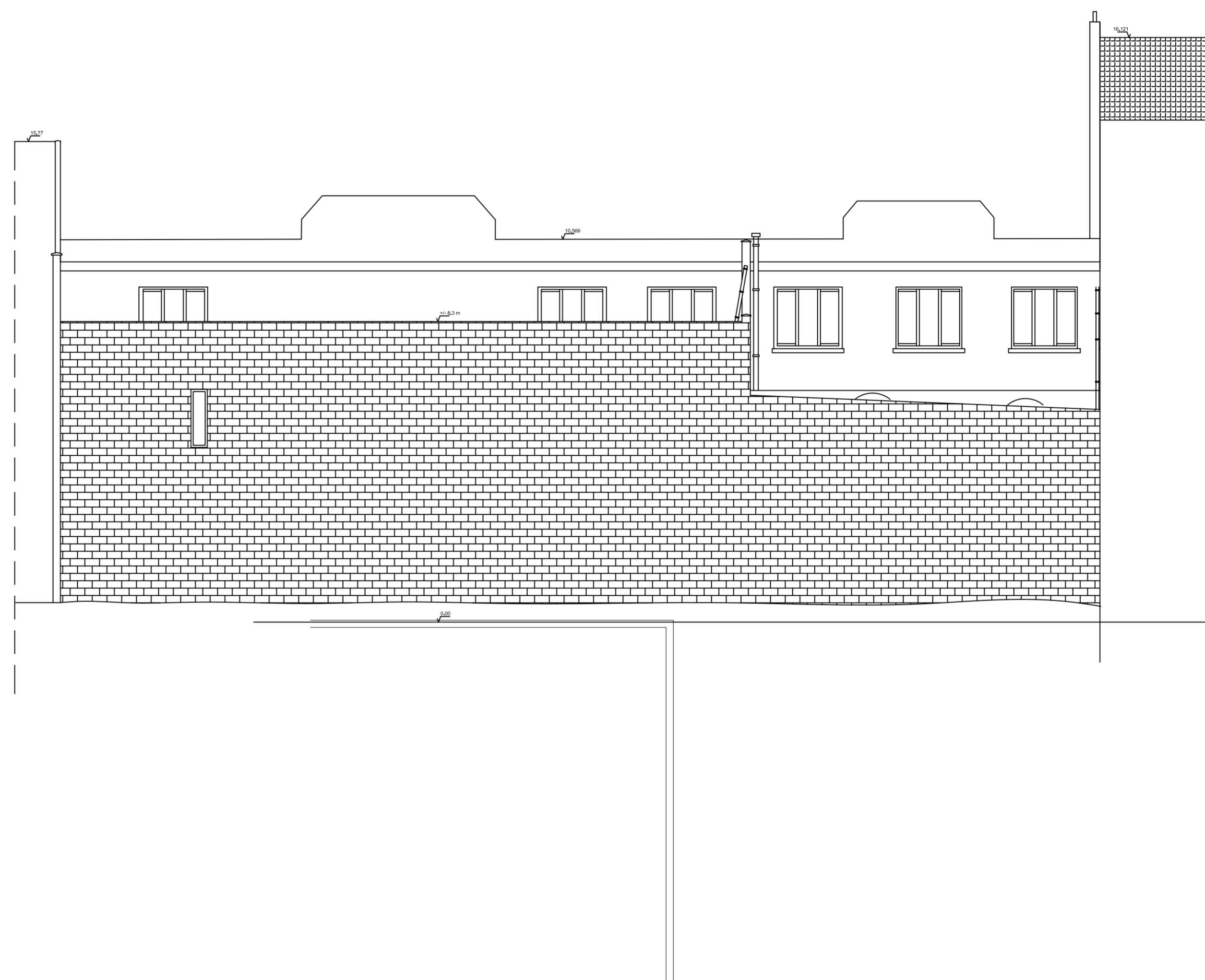


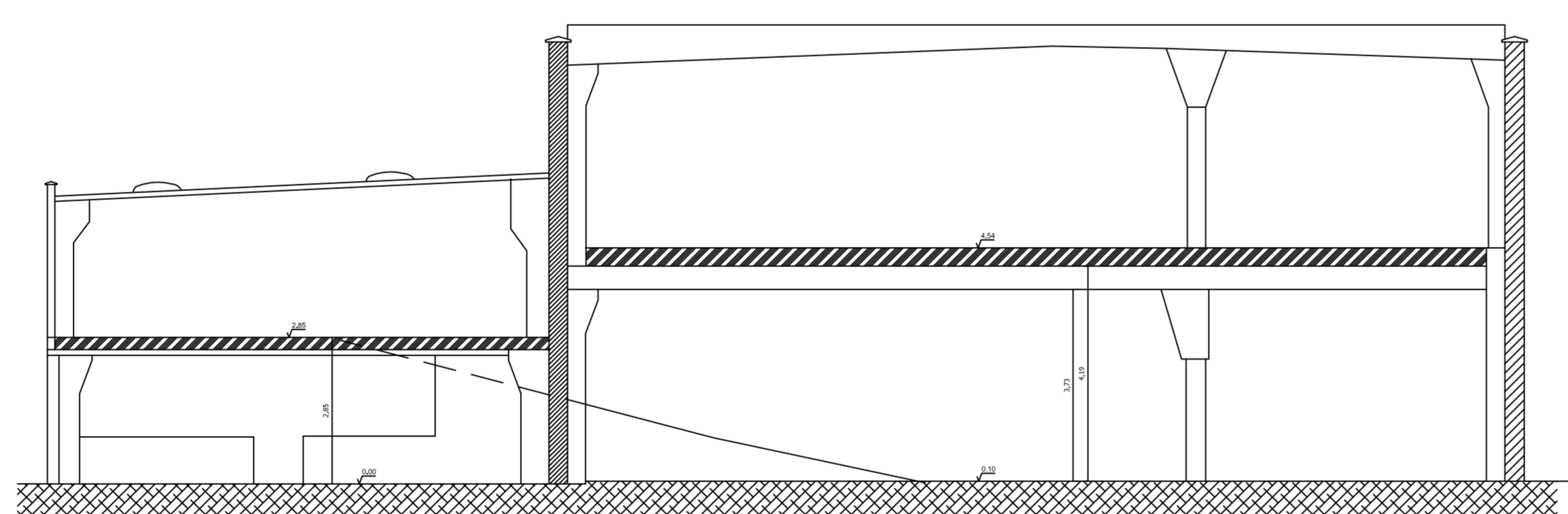
Façade avant / Voorzijde gericht



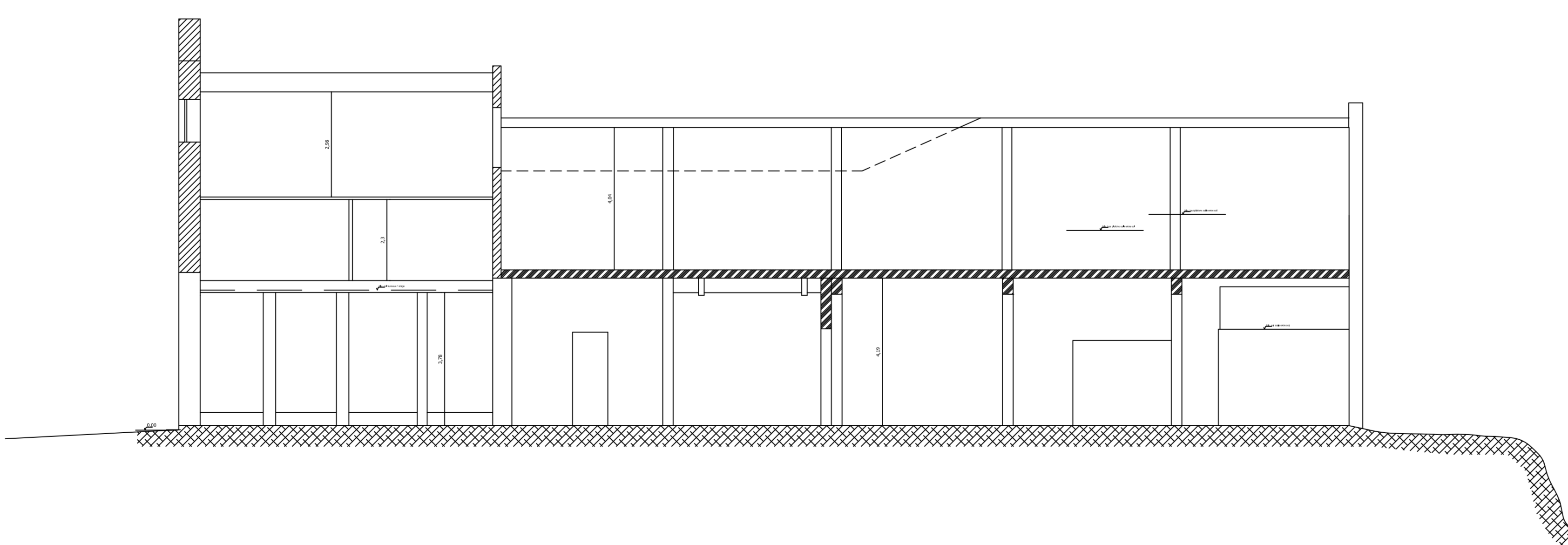
Façade arrière / De achtergevel



COUPE AA / SNEDE AA



COUPE BB / SNEDE BB



**REGION DE BRUXELLES-CAPITALE  
BRUSSELS HOOFDSTEDELIJK GEWEST**

**COMMUNE DE MOLENBEEK-SAINT-JEAN  
GEMEENTE SINT-JANS-MOLENBEEK**

**Maître d'Ouvrage :** ADMINISTRATION COMMUNALE DE MOLENBEEK-SAINT-JEAN  
ADMINISTRATIE VAN SINT-JANS-MOLENBEEK  
Rue du Comptre de Flandre 20, à 1090 Bruxelles  
Tél: (+32.2) 412.37.11 Fax: (+32.2) 412.36.78

**Auteur de Projet :** SURVEY & AMENAGEMENT S.A.  
Bureau d'études  
Espaces publics - Espaces verts - Urbanisme - Topographie  
Rue de Cheru 2-4 B-7000 Ronquères  
Tél: +32 67 64 83 42  
Fax: +32 67 64 75 70  
Email: info@survey-amenagement.be

**Relevé topographique du bien sis avenue Jean Dubrucq 172-178 – Dossier 07.017  
Topografische opmeting Jean Dubrucqlaan 172-178 – Dossier 07.017**

**Situation existante / Bestaande situatie**

CARACTERISTIQUES DU PLAN			
N° Dossier :	0945	REVISIONS	A
Date :	2 Septembre 2009		B
Echelle :	1/100		C
Surface :	0.49		D
Gestionnaire :	G. Collart		
Dessiné par :	Pinon Laurent		
Fichier :	X:\3 PROJETS\09017_002\3 MISSION_ARCHI\Documents du marché\Plan\09017_002_relevé topographique (cad 2007).dwg	Plan n°	00/2